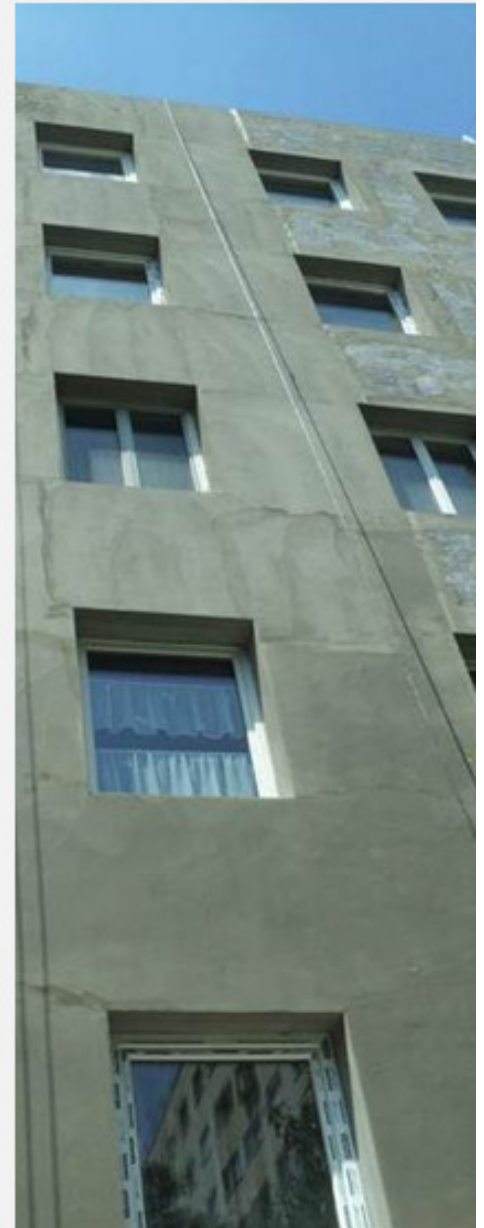




ÉPÍTÉSÜGYI MINŐSÉGELLENŐRZŐ  
INNOVÁCIÓS NONPROFIT KFT.

## A HOMLOKZATI HŐSZIGETELŐ RENDSZEREK HELYSZÍNI ELLENŐRZÉSEINEK GYAKORLATI TAPASZTALATAI



- 1 TÉNYEK
- 2 HOMLOKZATI TŰZTERJEDÉS
- 3 HANYAGSÁGBÓL EREDŐ HIBÁK
- 4 HELYTELEN ANYAG FELHASZNÁLÁS
- 5 HIBÁS SZERKEZETI KIALAKÍTÁSOK
- 6 DOKUMENTÁCIÓ

1

TÉNYEK

2

HOMLOKZATI TŰZTERJEDÉS

3

HANYAGSÁGBÓL EREDEŐ HIBÁK

4

HELYTELEN ANYAG FELHASZNÁLÁS

5

HIBÁS SZERKEZETI KIALAKÍTÁSOK

6

DOKUMENTÁCIÓ



Cserő utca 1972

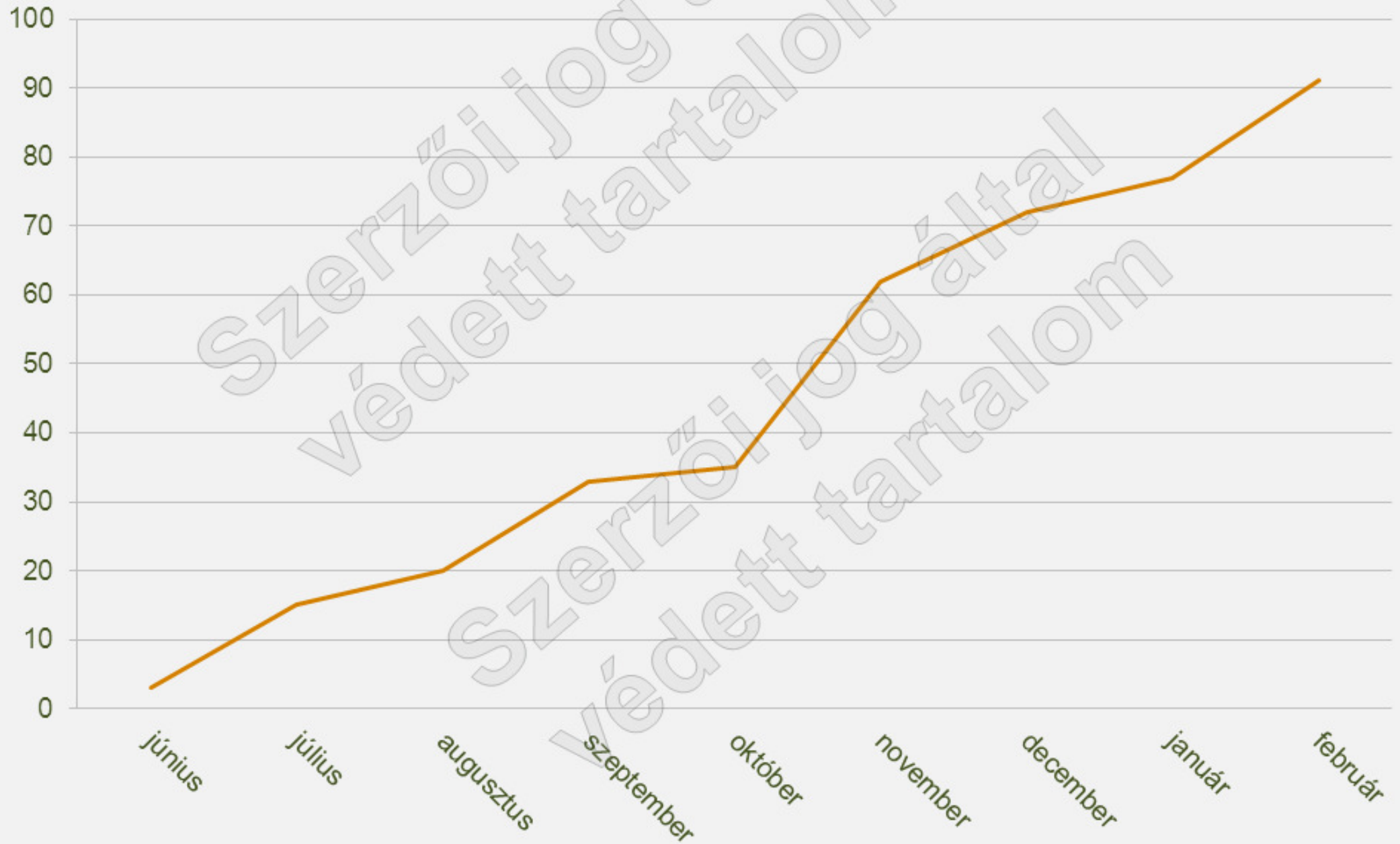


Miskolc 2009



Groznyj 2013

## A helyszíni szemlék száma



## MIT ELLENÖRZÜNK ?

A helyszíni ellenőrzés a kivitelezett homlokzati hőszigetelő rendszer **épületszerkezeti** kialakításaira vonatkozik a tűzvédelmi paraméterek teljesülése szempontjából.



1

TÉNYEK

2

HOMLOKZATI TŰZTERJEDÉS

3

HANYÁGSÁGBÓL EREDEŐ HIBÁK

4

HÉLYTELEN ANYAG FELHASZNÁLÁS

5

HIBÁS SZERKEZETI KIALAKÍTÁSOK

6

DOKUMENTÁCIÓ

- A homlokzati bevonat, burkolat, hőszigetelő rendszer felületi égése a tűztéri ablaknyílás oldalától **vízszintes irányában** a modell teljes magasságában bármely helyen 1,50 m-re terjed.
- A homlokzati bevonat, burkolat, hőszigetelő rendszer felületi égése által okozott károsodás a mellvédfal **felső síkjáig terjed**.
- Burkolati rendszerek esetében az egyes elemek tömeges és/ vagy veszélyes mértékű **lehullása**.
- A tűztérből kilépő, az értékelésben számításba veendő lángzónában adott pontokban mért hőmérséklet és a megfigyelőszint ablaknyílásában fellépő **hőmérséklet különbsége** – 2 percnél hosszabb időtartamon keresztül – nem nagyobb 300 K- nél.



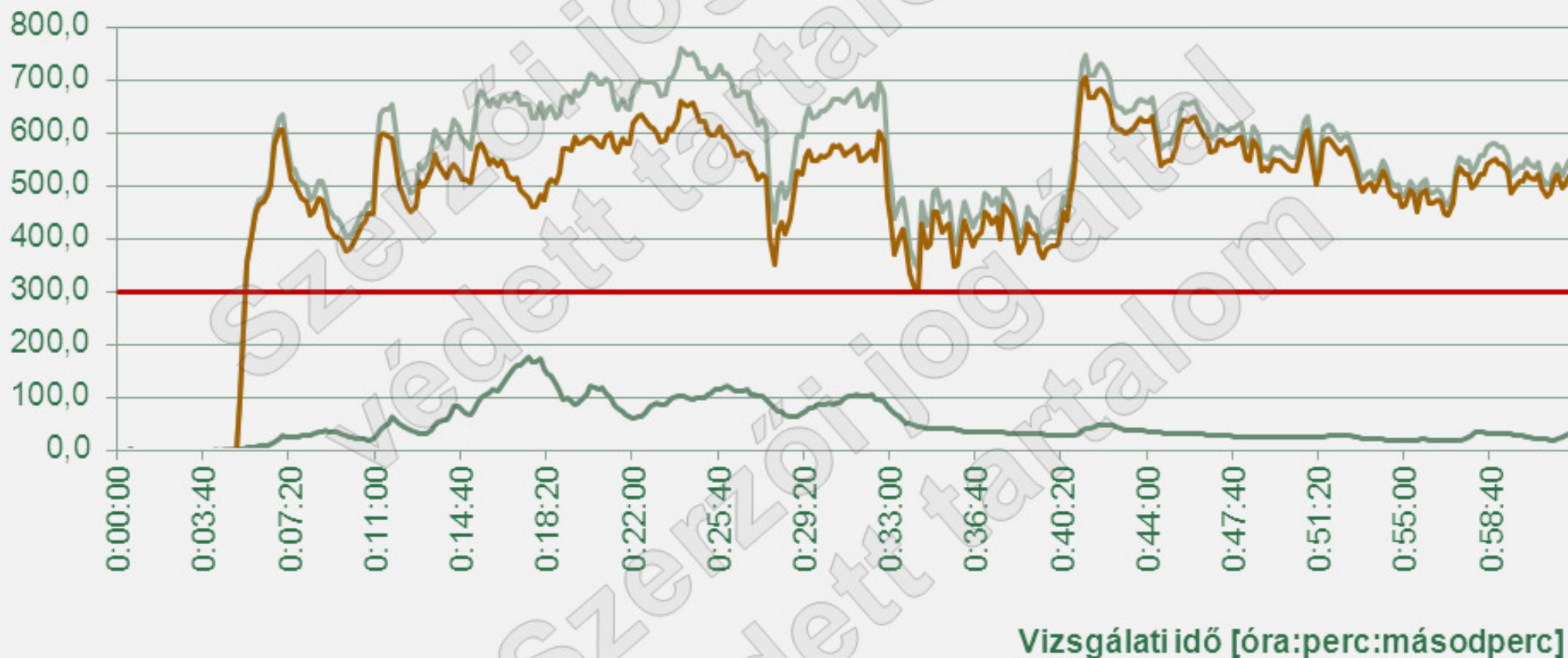
MSZ 14800-6: 2009





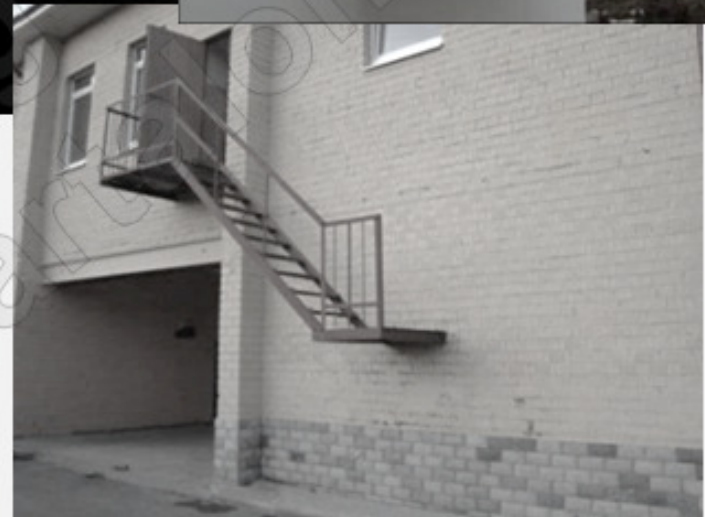
# Számított kritikus hőmérséklet-különbség

Hőmérséklet [K]





- 1 TÉNYEK
- 2 HOMLOKZATI TŰZTERJEDÉS
- 3 HANYAGSÁGBÓL EREDŐ HIBÁK**
- 4 HELYTELEN ANYAG FELHASZNÁLÁS
- 5 HIBÁS SZERKEZETI KIALAKÍTÁSOK
- 6 DOKUMENTÁCIÓ



Szerzői Jogi  
védelem alatt



## MILYEN DOKUMENTUMOK ALAPJÁN ÉPÜL FEL A RENDSZER ?

### AMIT TALÁLUNK

- ÉPÍTŐIPARI MŰSZAKI ENGEDÉLY
- TŰZVÉDELMI MEGFELELŐSÉGI IGAZOLÁS



### AMIT NEM TALÁLUNK

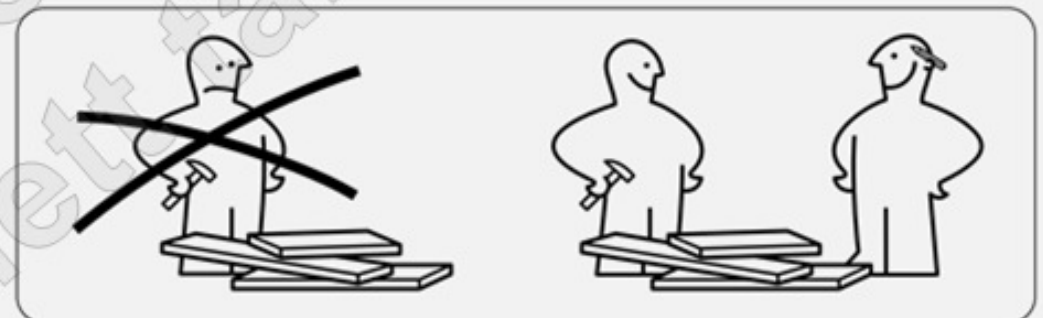
- ALKAMAZÁSTECHNIKAI ÚTMUTATÓ



## ALKALMAZÁSTECHNIKAI ÚTMUTATÓ

A modellen nem vizsgált csomóponti kialakítások részletes dokumentációja

- Parapet kialakítások
- Dilatációk
- Attika magasítás megoldásai
- Lábazat szigetelések
- Kaputelefon beépítése
- Kültéri falikarok elhelyezése
- Előtetők kiépítése
- Légkondicionáló berendezések elhelyezése
- Magastető csatlakozás
- ...



- 1 TÉNYEK
- 2 HOMLOKZATI TŰZTERJEDÉS
- 3 HANYAGSÁGBÓL EREDEŐ HIBÁK
- 4 HELYTELEN ANYAG FELHASZNÁLÁS**
- 5 HIBÁS SZERKEZETI KIALAKÍTÁSOK
- 6 DOKUMENTÁCIÓ





MSZ EN 13823:2011

MSZ EN 13820:2004

MSZ EN 1607:2013

MSZ EN 12667:2011

MSZ EN 12092:2002

MSZ EN ISO 6892-1:2010

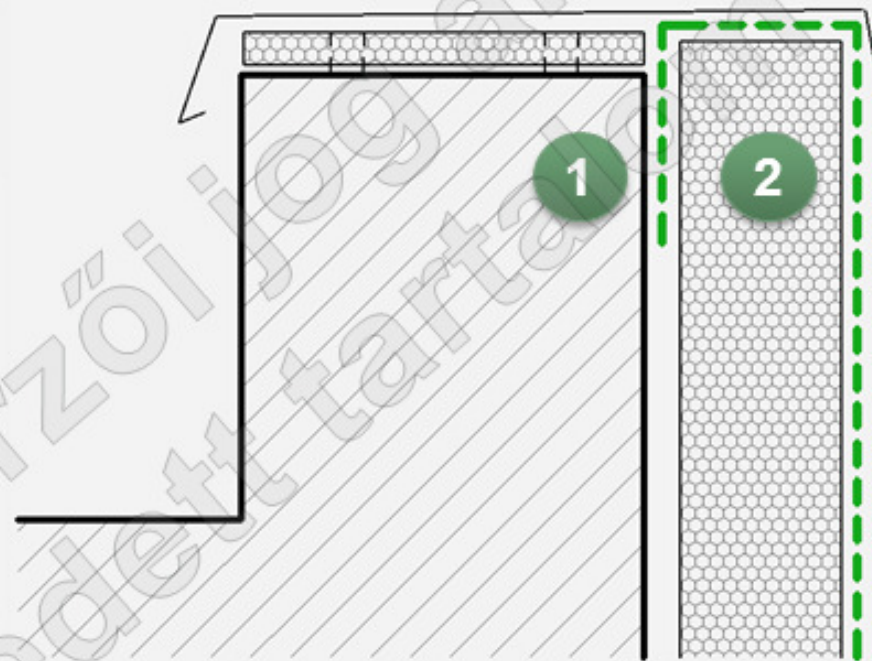
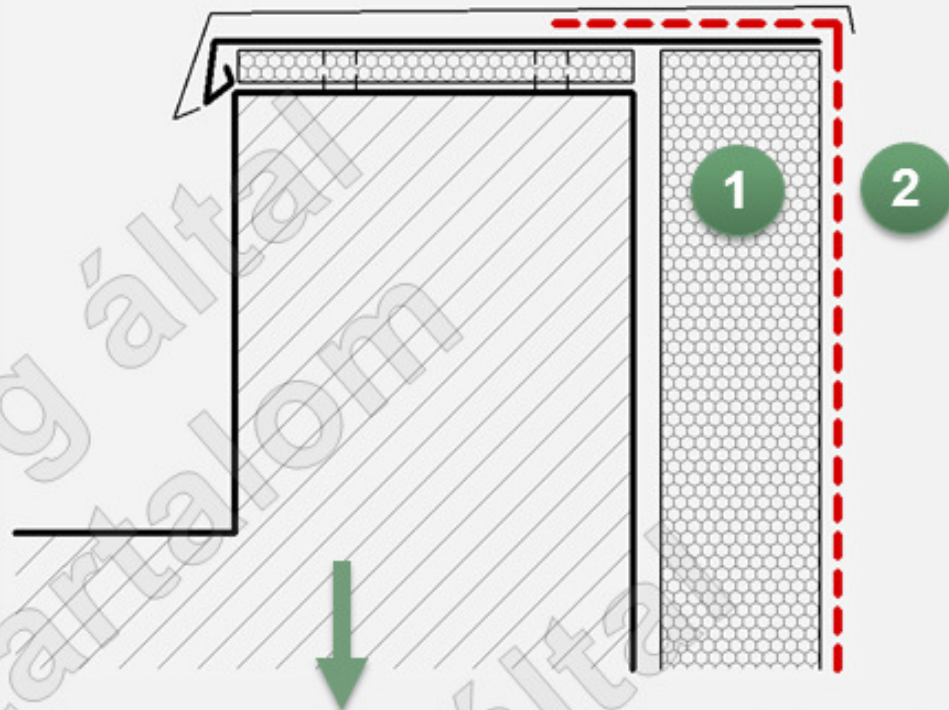
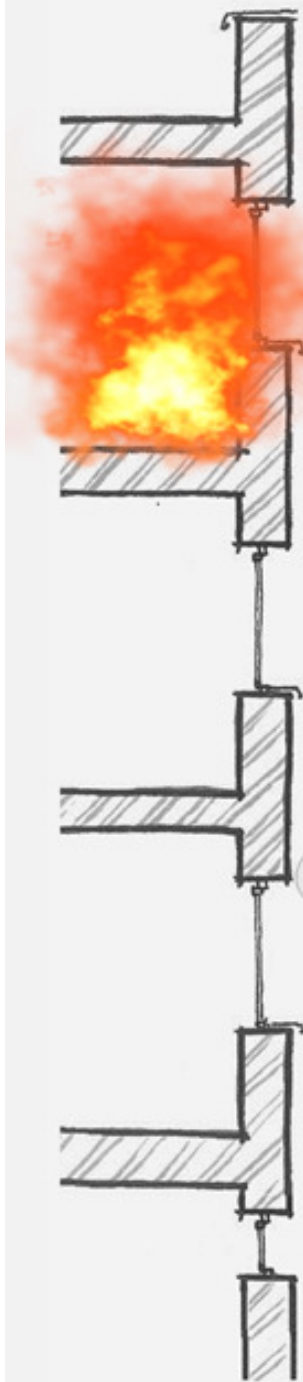
MSZ EN ISO 11925-2:2011

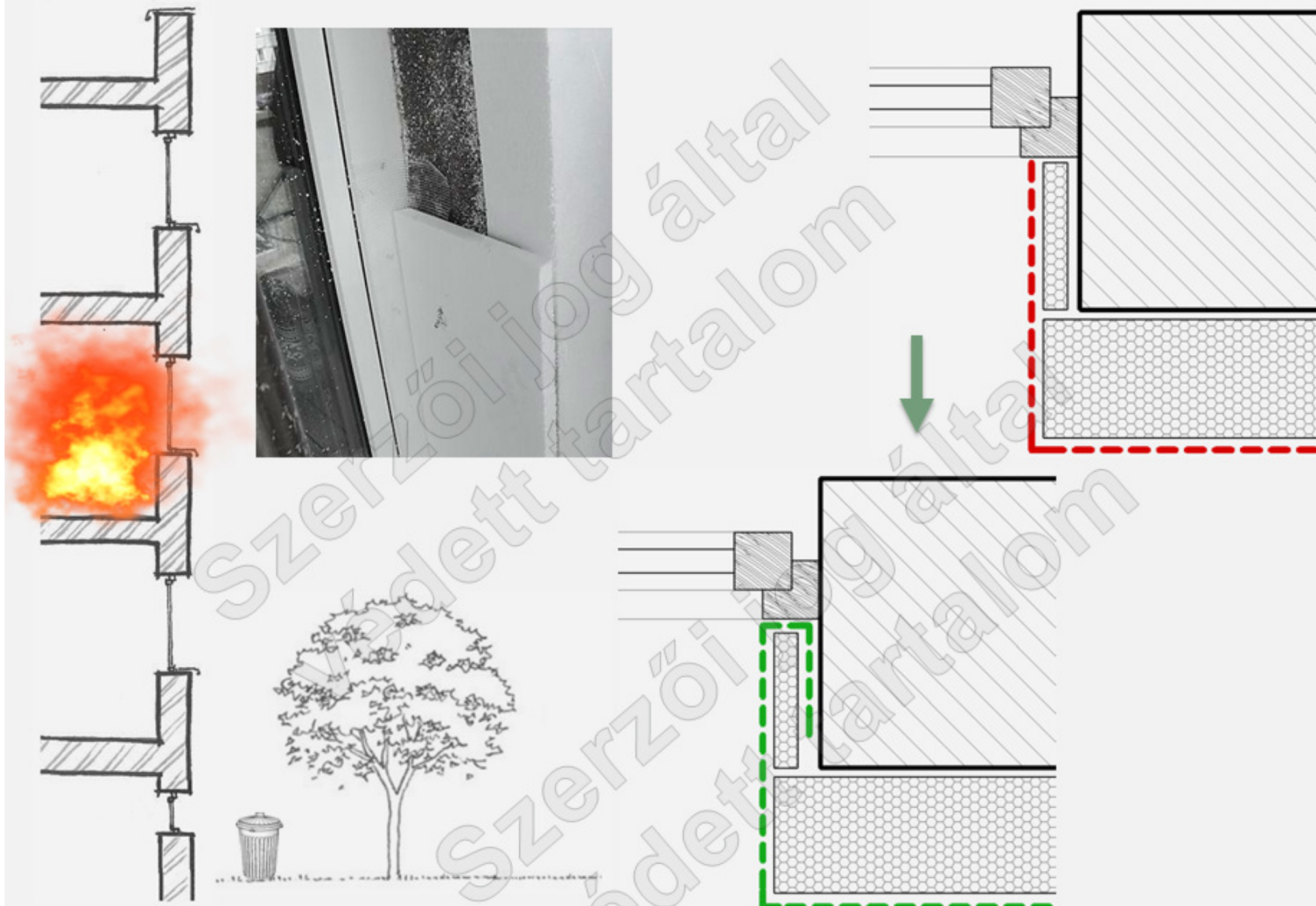
MSZ EN 1963-3:2005+ A1:2009

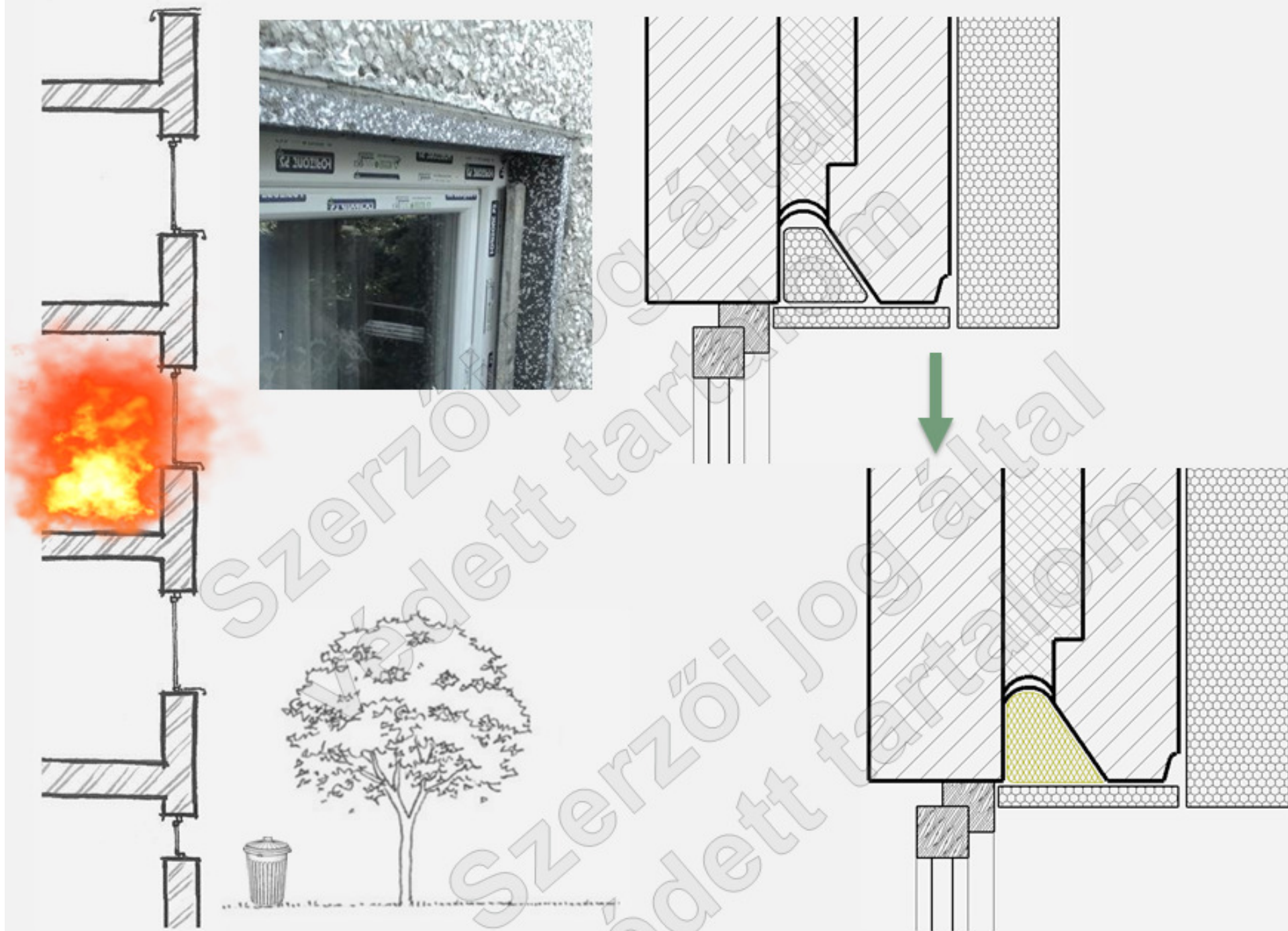
MSZ EN 13501-1:2007 +A1:2010

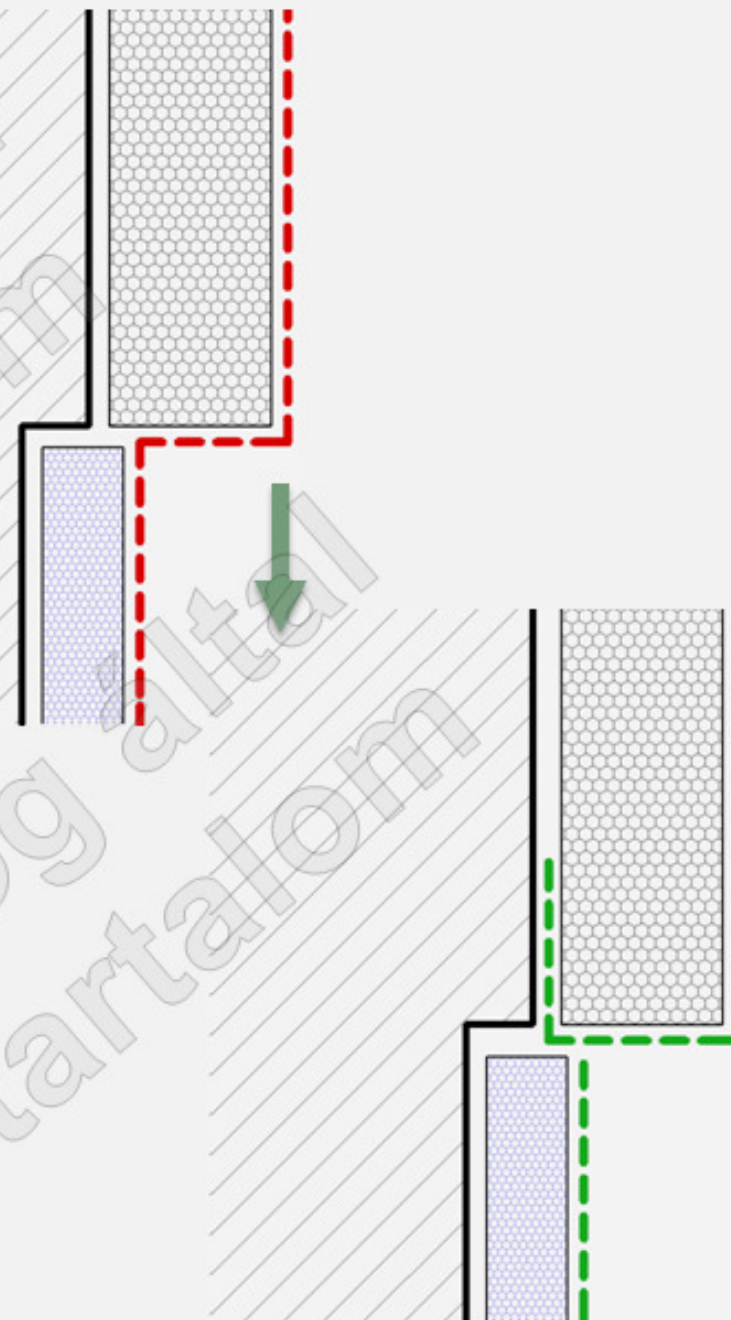
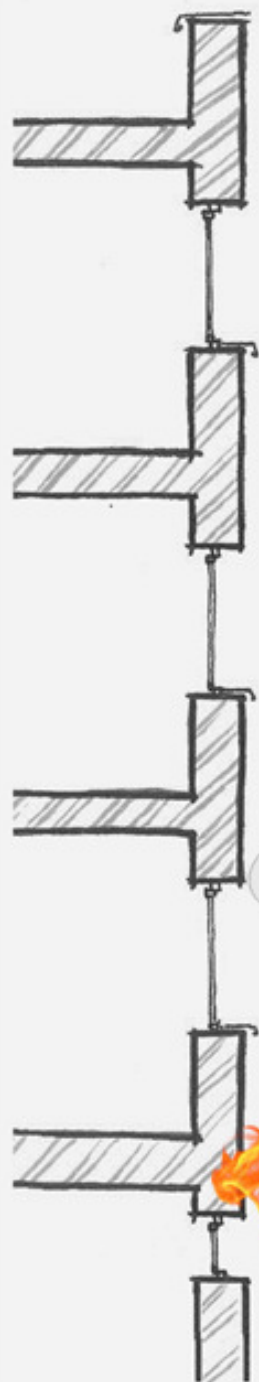
...

- 1 TÉNYEK
- 2 HOMLOKZATI TŰZTERJEDÉS
- 3 HANYAGSÁGBÓL EREDEŐ HIBÁK
- 4 HÉLYTELEN ANYAG FELHASZNÁLÁS
- 5 HIBÁS SZERKEZETI KIALAKÍTÁSOK**
- 6 DOKUMENTÁCIÓ















- 1 TÉNYEK
- 2 HOMLOKZATI TŰZTERJEDÉS
- 3 HANYAGSÁGBÓL EREDEŐ HIBÁK
- 4 HELYTELEN ANYAG FELHASZNÁLÁS
- 5 HIBÁS SZERKEZETI KIALAKÍTÁSOK
- 6 DOKUMENTÁCIÓ



# TŰZVÉDELMI MINŐSÍTŐ JELENTÉS



**KIEGÉSZÍTŐ HELYSZÍNI JEGYZŐKÖNYV**  
(amennyiben szükséges)



**ELŐZETES TŰZVÉDELMI MINŐSÍTŐ JELENTÉS**



**HELYSZÍNI JEGYZŐKÖNYV**



Szerzői jog által  
védett tartalom

Szerzői jog által  
védett tartalom







**Bencz Miklós**  
vizsgálómérnök



**Vágó Bálint**  
vizsgálómérnök, projektvezető

e-mail: [bvago@emi.hu](mailto:bvago@emi.hu)  
telefon: +36 30 205 29 49  
[www.emi.hu](http://www.emi.hu)