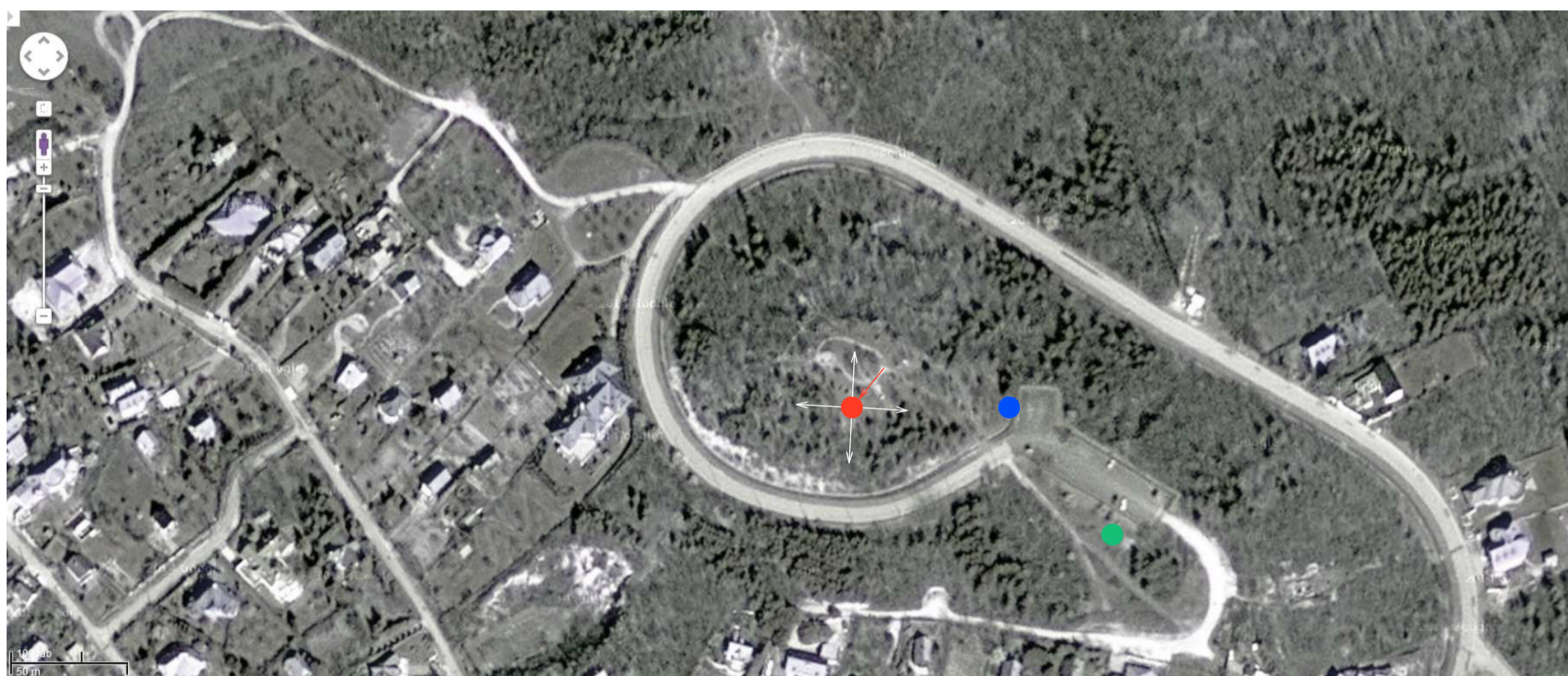




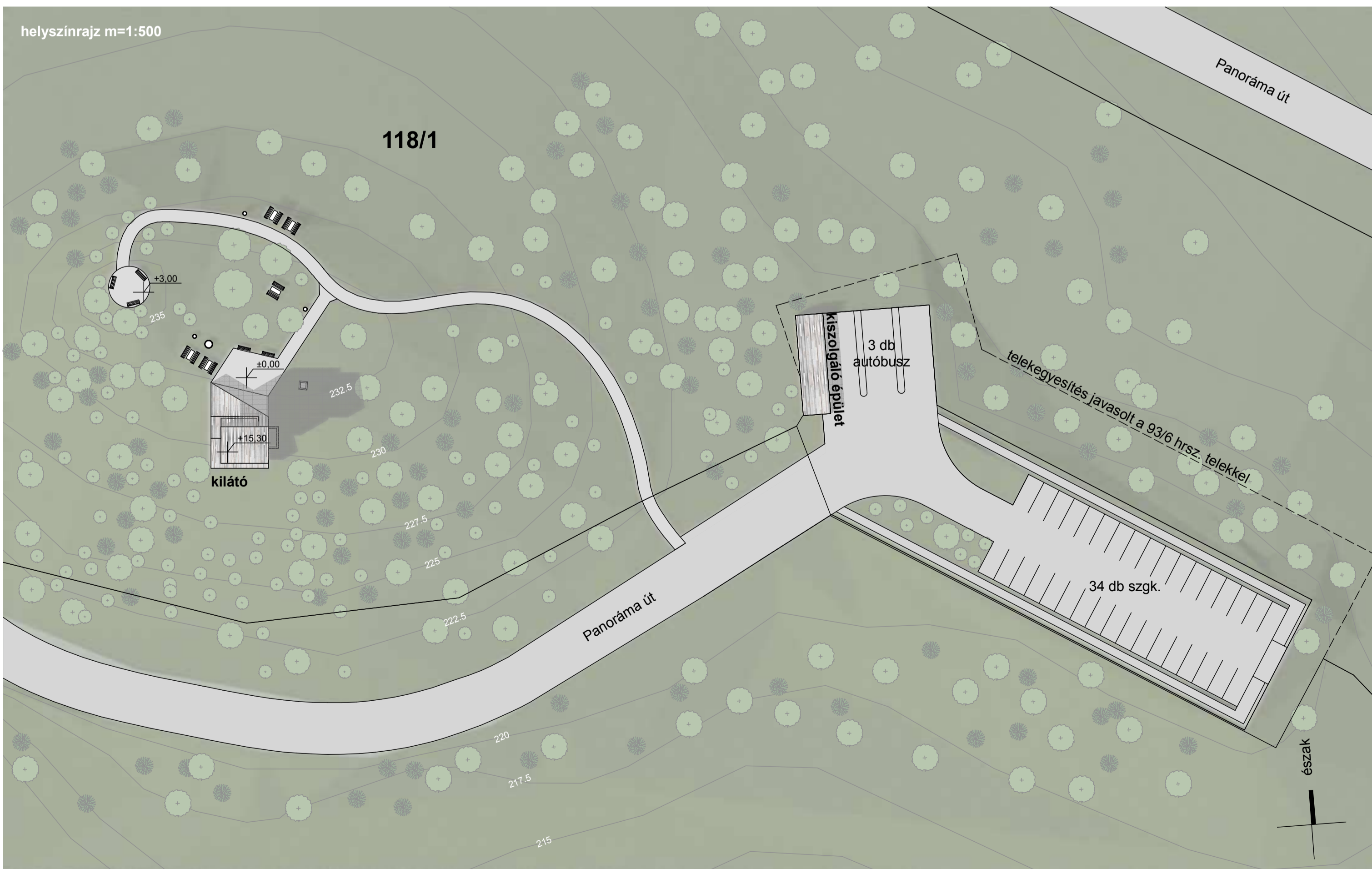
meghatározó tájolási irányok

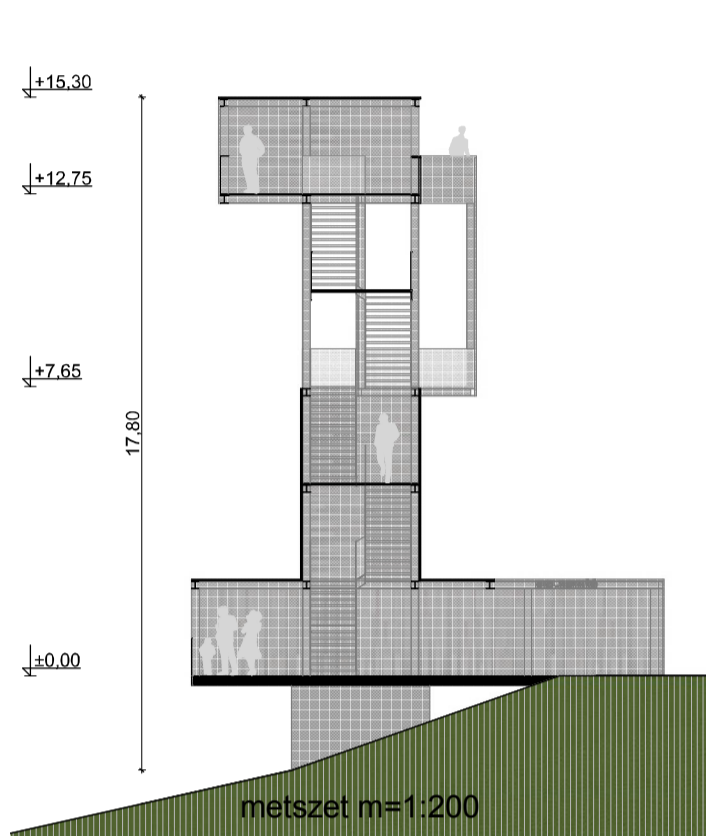
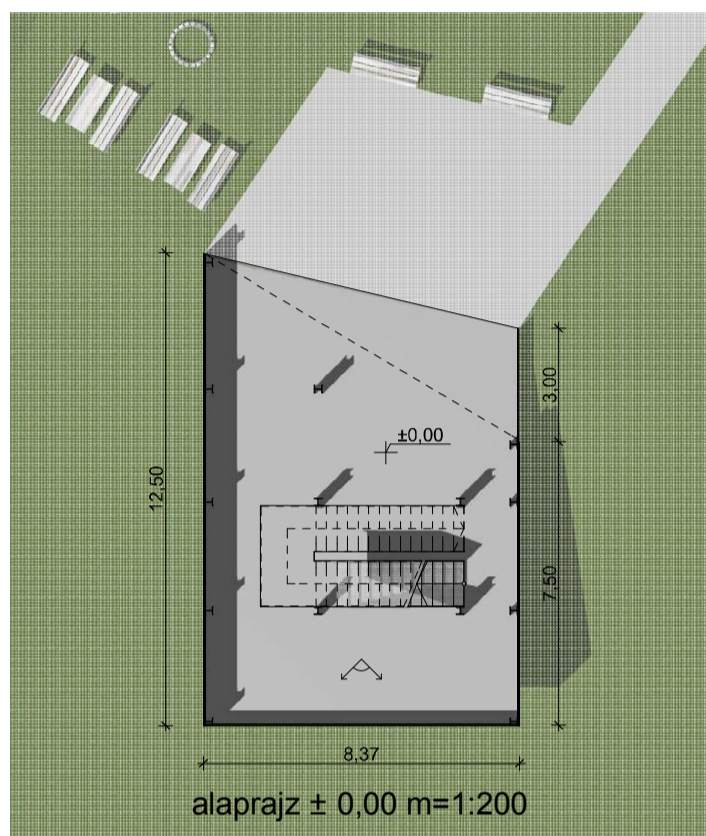
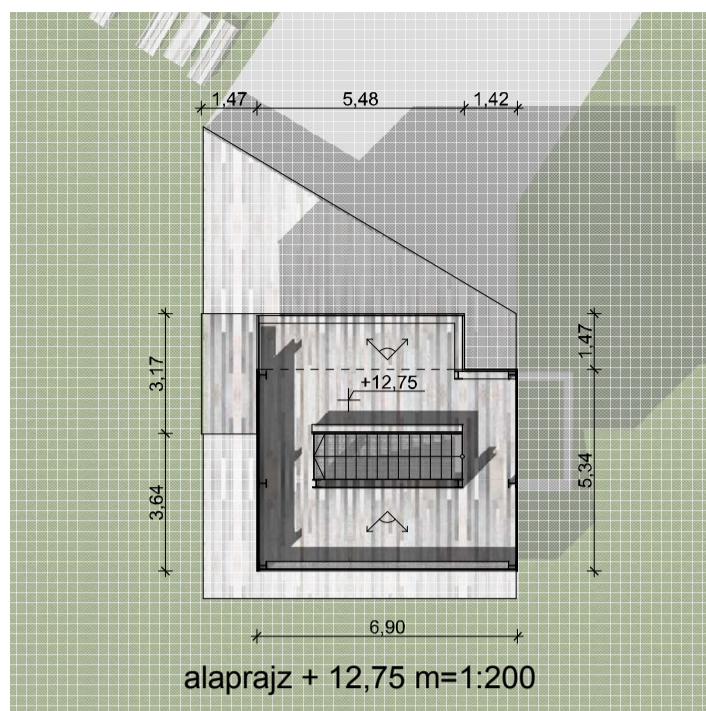
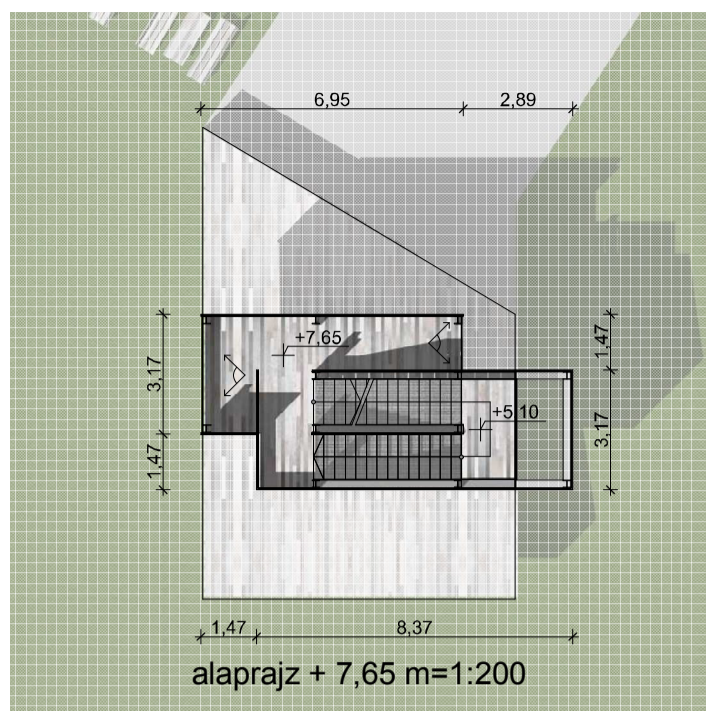
- ① kiemelt irány: Velencei-tó panorámája
- ② átellenes irány: nadapi Csúcsos-hegy
- ③ másodlagos irány: Velencei-hegység
- ④ harmadlagos irány: szántóföldek



tervezett funkciók helye:

- kilátó megközelítési iránya ↗
- kilátó tervezett helye ●
- kiszolgáló épület (WC helyiségek, raktár, gondnok) ●
- étterem, vinotéka, tetőterasszal (magánberuházással) ●





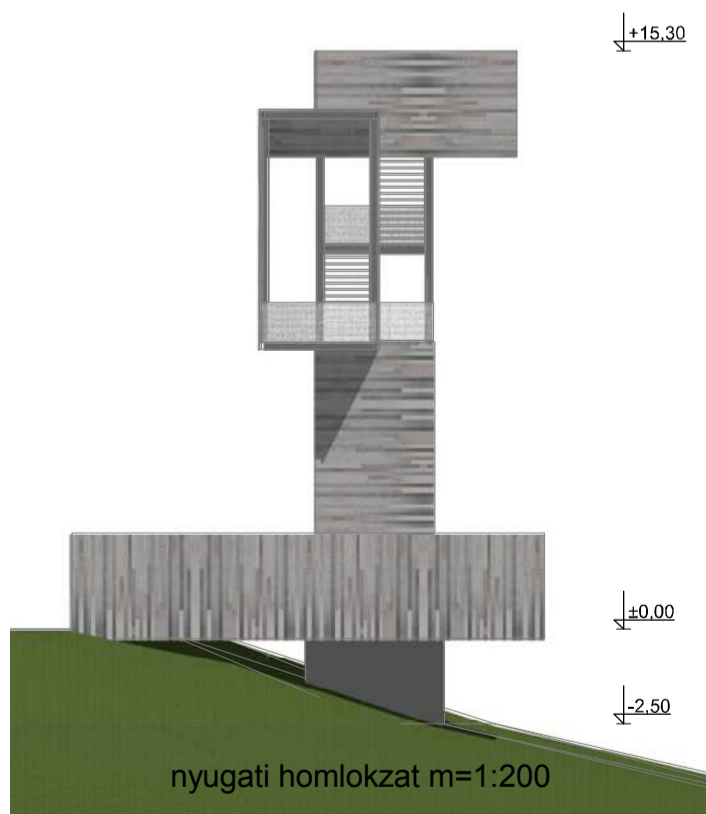
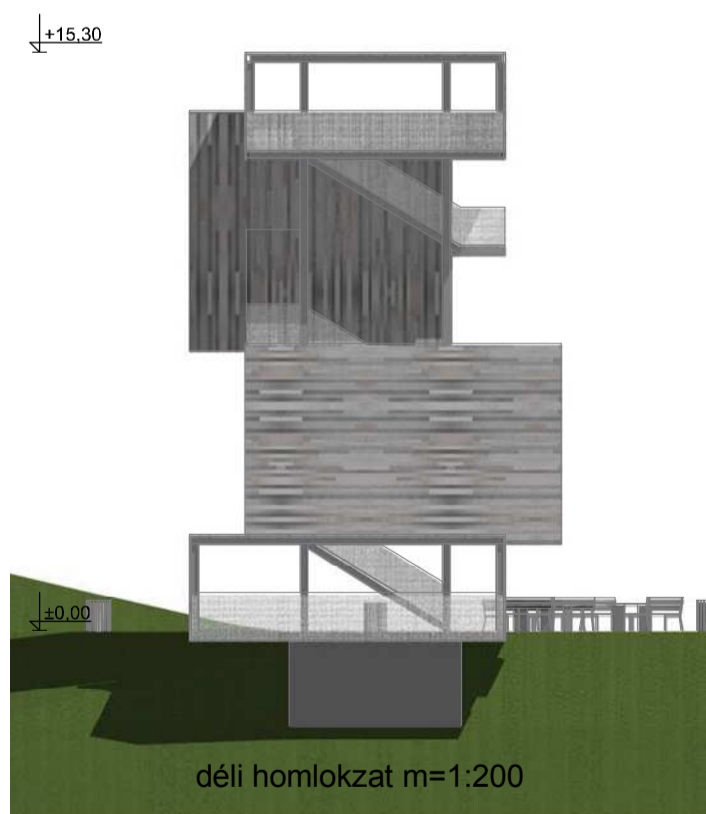
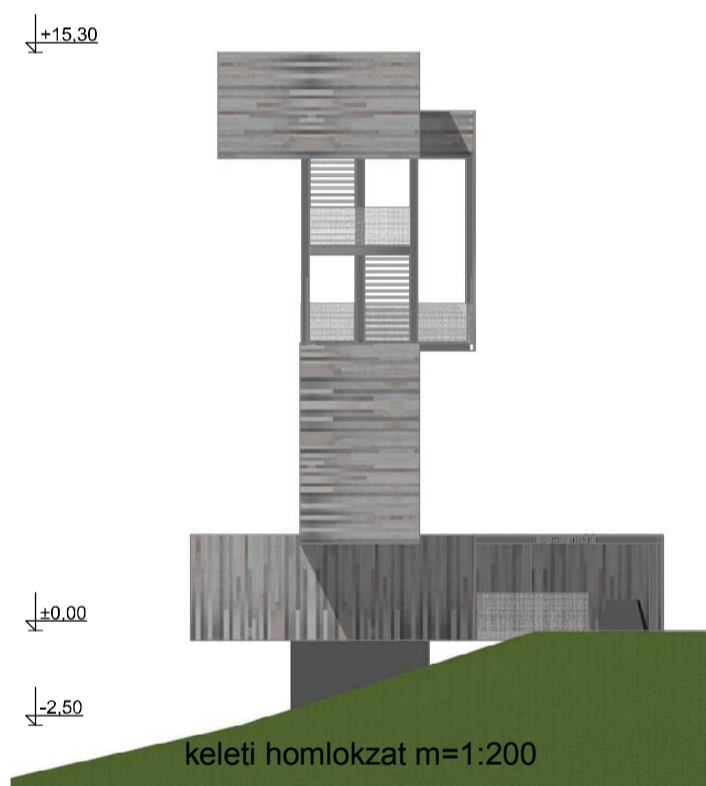
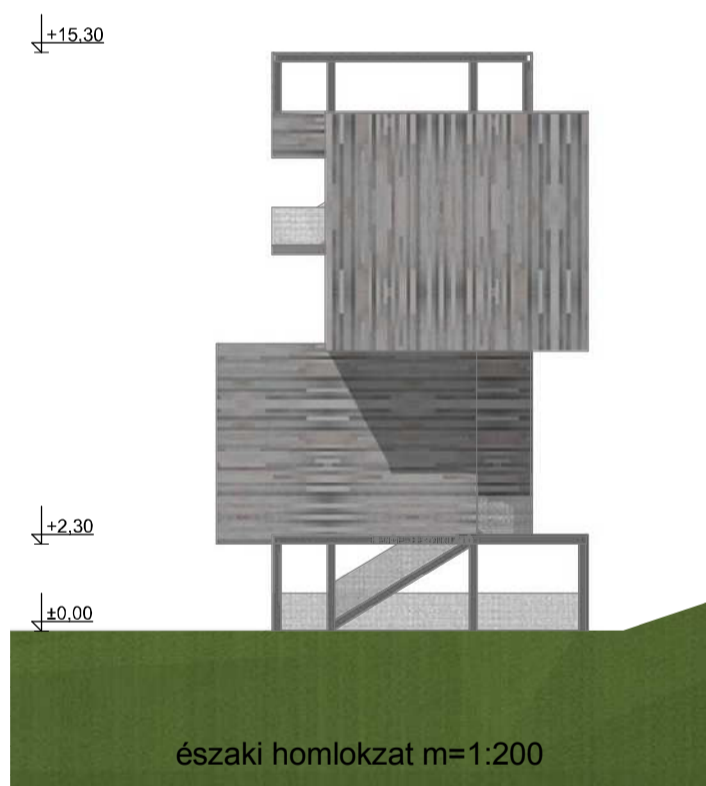
Építészeti koncepció bemutatása:

A helyszín népszerű a Velencei-tóhoz látogatók számára, melyről jelenleg is szép látvány tárul a tóra és a nadapi Csúcsos-hegyre. A kilátónak ezért részünkről nem elsősorban a panoráma élményének további fokozása volt a célja, hanem egy jelszerű, attrakciós elem létrehozása, mely a tópart szinte bármely pontjáról láthatóan önálló turistacsalogató vonzerővé tud válni. Ha ezt a megjelenést egy mai, képletszerű építészeti gondolkodásmóddal formáljuk, akkor ez nemcsak a helyiek, de az ide látogató turisták számára is hívogató lesz, a látogatás egyfajta kulturális élménnyé válik.

Egy ilyen „ attrakció ” lehet egy praktikus, és takarékos katonai őrtorony jellegű, vagy egy erdei, tájhoz illeszkedő, kőből-fából épülő, vagy egy tudományosan és agyafúrtnan megalkotott mérnöki csoda, melyet a számítógépes technikát kihasználva különleges formai bravúrokkal hoznak létre. Az általunk tervezett kilátóra ezek nem igazán jellemzők. A környezeti adottságok és illeszkedés miatt mi megelégedtünk néhány méterrel alacsonyabb toronnyal is, mint amire a kiírás lehetőséget adott. A terasz szintje 12,75 m magasan van, a torony teljes magassága 17,80 m. Arra kerestünk választ, hogy egy sablonos, tiszta szerkesztésű kétkarú lépcsőkből szerkesztett lépcsőház merev hasábjának tömegét hogyan tudjuk úgy tömegekre bontani, aminek kétoldalon nyitott dobozaiból hol előre-hátra, hol oldalra lehet kitekinteni. Ez nemcsak a benne használók számára lehet érdekes és változatos, de a tömegalakítása folytán a játékosság az egész külső megjelenésre is átsugárzik. 4 db ilyen doboz - egy kissé drónszerű megjelenés mellett - fűztünk rá a lépcsőházi magra. A földszinti hosszúság, lapos tömegbe érkezés után a lépcsőn felfelé indulva körben nyílás nélküli falakat terveztünk, melybe csak felülről engedünk be fényt. A harmadik hasábot kelet-nyugati irányban, a legfelsőt észak-déli irányban nyitjuk meg, melyből a tó és a hegy panorámája feltárulkozik.



A busz várakozóhelyek közelében tervezzük elhelyezni a kilátó működését biztosító kiszolgáló épületet. Vendéglátóhelyet ide nem javasolunk, az ide látogatók inkább keressék fel a környék borkóstolóit és éttermeit, melynek megtalálásához egy információs pont hasznos segítség. Az épületben a használók számára méretezett férfi-női és mozgássérült WC helyiség is helyet kapjon, melyhez egy pelenkázó asztalt is érdemes elhelyezni. A kertészeti ápolás számára egy eszköztár és vízvételi hely is kialakítandó az épület hátsó részén. 4,0 m széles, 14-15 m hosszú, cca. 50-60 m² területű földszintes épület ehhez megfelelő. Homlokzati megjelenése a tervezett kilátóval azonos, a lapostetőn a megújuló energiával működtetett épületgépészeti rendszer is helyet kaphat.



A kilátó elhelyezésénél fontos volt, hogy az építés a jelenlegi környezetben minél kevesebb beavatkozást eredményezzen. A Panoráma útról induló gyalogos úton a fennsíkra megérkezve változatos, ligetes, padokkal és tűzrakó hellyel kialakított parkos környezet fogad, mely felújítás mellett megőrzésre érdemes. A kilátót ezért nem a fennsík legfelső pontjára, vagy középső részére, hanem a fő látvány irányában ez elé helyeztük el. Azok számára is már egy tágas, fedett panorámateraszt hoztunk létre a Velencei-tó látványával, akik a lépcsőt nem tudják, vagy nem kívánják használni.

A gyalogos út kialakításánál tekintettel kell lenni a mozgássérültek és babakocsival érkezők közlekedési feltételeinek biztosítására is, melyhez a lépcsők elhagyását javasoljuk ezen az útvonalon. A fennsík legfelső részét mai, korszerű, természetes anyagokkal felújítva köralaprajzú bástyaszerű megjelenéssel javasoljuk átalakítani.

A helyszínre megérkezve tágas személygépköcsi parkoló és 3 busz várakozóhely fogadja a látogatókat, melynek befogadóképessége megfelelő, de további funkciókat a telken nem javasolunk elhelyezni. Ezen kívül a kilátó és a parkoló telkének egyesítését is javasoljuk az előírt parkolók biztosításához.

A kilátótorony szerkezete egy vb. tömbalapból kiinduló acél vázszerkezetű torony, melynek magját a kétkarú lépcső tartóoszlopai alkotják. Ehhez szerelt kapcsolatokkal illeszkednek az egyes szintek változatos tömegeinek dobozait alkotó acélszerkezetű vázelemek, melyre függőleges és vízszintes osztású faburkolat készül. A burkolat külső és belső felülete egy szürkésbarnás árnyalatú vastaglazúr bevonattal felületkezelt, mely az időjárási körülményekkel szemben megfelelően ellenálló.

A földszinten a kilátóterasz kapuszerű bejáratának iránya az érkező főirányra merőleges. A földszinti terasz kétoldalt zárt, két végén teljesen nyitott, melynek iránya a Velencei-tóra tájolt. A terasz előrehúzósa biztosítja a panoráma élményét, mivel ennek szintje az alatta lévő terepszintnél 2,50 méterrel magasabb. Az induló szintről rácsos lépcsőfokozatok vezetnek fel a legfelső kilátóteraszra, mely ehhez a szinthez képest 12,75 méterrel magas van. A lépcsőkarok a kétkarú lépcső szerkesztési szabályainak megfelelően egymáshoz kapcsolódva indulnak és vezetnek fel a legfelső szintre.

A lépcsők karszélessége 1,20 m, mely biztosítja a kétirányú közlekedés feltételeit. A lépcsőfokok szélessége 30 cm, a fellépők magassága 17 cm. Az egyes lépcsőkarok egységesen 15 db fellépést tartalmaznak, szintmagasságuk 2,55 méter. A magas létesítmény alapozása és tartószerkezetei a talajmechanikai szakvélemény alapján készíthetők. A helyszínen zsuluzással készült, terepből kiemelkedő tömbalapból egy vasbeton fogadószintet terveztünk, erről a szintről indulhat a torony építése, mely könnyűszerkezetű, szerelt acél és fa burkolóelemek előre készült elemeinek alkalmazásával gyorsan elkészíthető.

