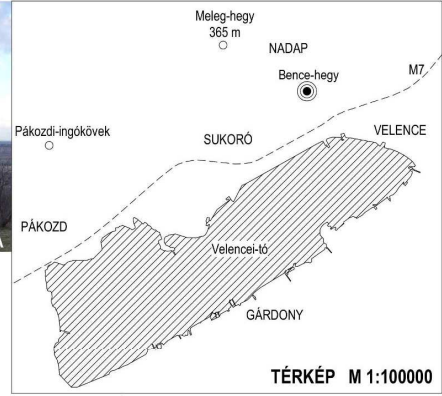


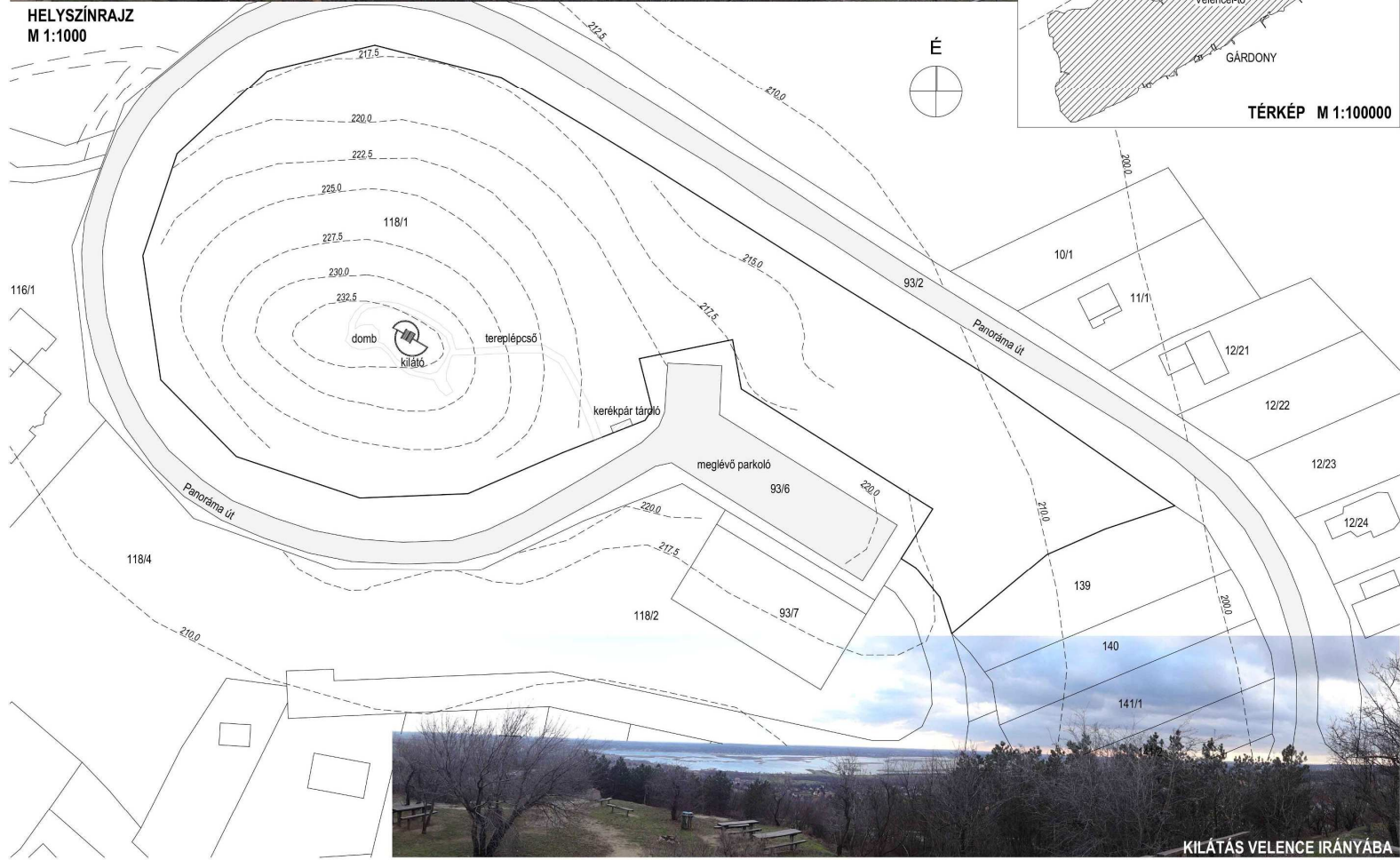


KILÁTÁS A MELEG-HEGY ÉS NADAP IRÁNYÁBA



TÉRKÉP M 1:100000

HELYSZÍNRAJZ  
M 1:1000



KILÁTÁS VELENCE IRÁNYÁBA



A Velencei-tó északi partjánál elhelyezkedő Bence-hegy ma is nagy népszerűségnek örvendő, gyakran látogatott kirándulóhely. A hegytetőn lévő tisztárról gyönyörű körpanoráma nyílik a tóra, a Velencei-hegységre és a környező településekre, bár jelenlegi állapotában ezt erősen korlátozza a növényzet. Ezen segít a tervezett kilátó.

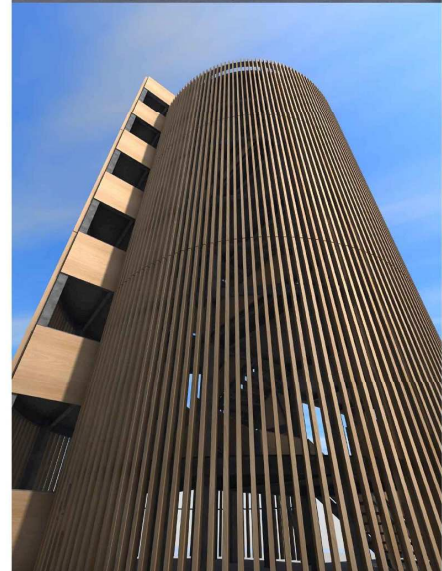
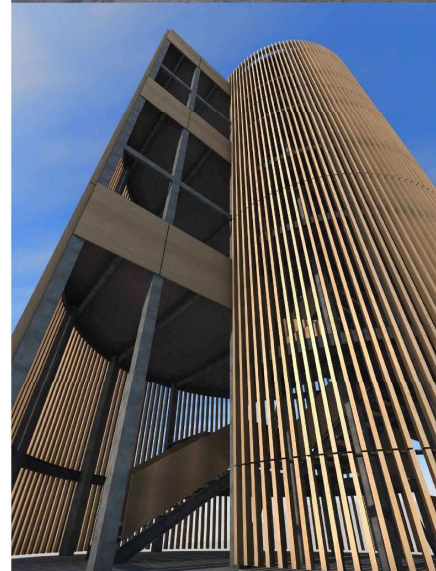
A torony tengelye az északkeleti telekhatár, a mellette fekvő Panoráma út és a parkoló által meghatározott irányban, a környék legmagasabb csúcsát (Meleg-hegy) és Velence városát összekötő képzőművészeti vonalon helyezkedik el.

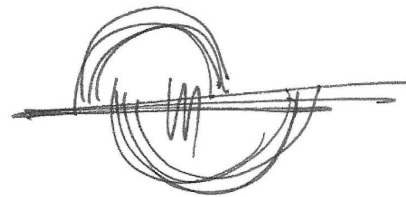
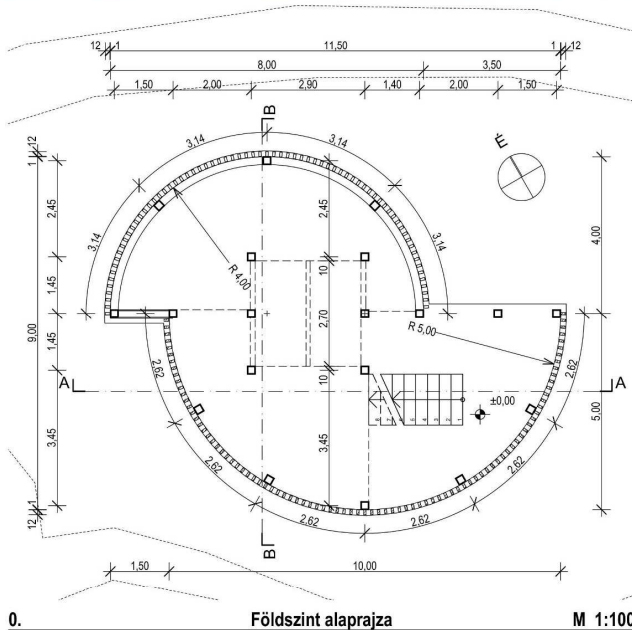
A kilátó tömegét két különböző sugarú és magasságú fülhenger alkotja, melyek egymáshoz képest a tengelymetszetük síkjában el vannak csúsztatva. A torony alacsonyabb fele főként a tó felé tárja fel a kilátást, a magasabb toronyrészből teljessé válik a körpanoráma.

A kilátó a meglévő infrastruktúrát kihasználva (parkoló, hegytetőre vezető ösvény) helyezkedik el a fenti tisztáson, bejárata az ösvény felé néz. A koncepció szerint a kilátó szabadon használható, de a tulajdonos döntése esetén zárhatóvá és fizetőssé alakítható.

A hegytetőn más építmény nem készül, a meglévő utak, padok, kukák felújítandók, illetve cserélendők.

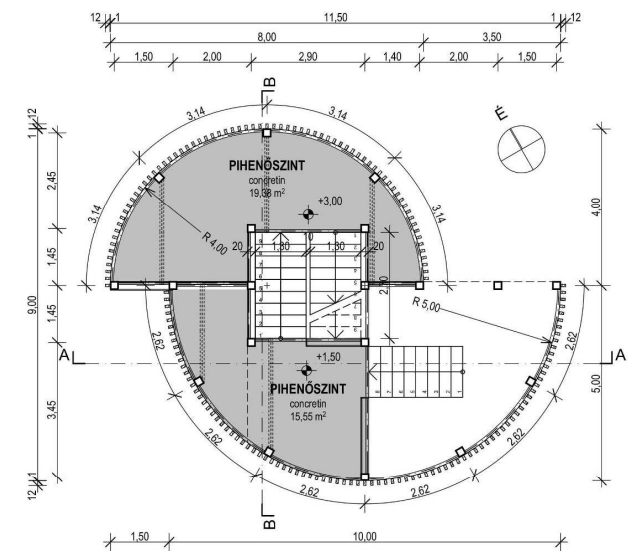
A parkoló mellett egy kerékpártorlót szükséges létesíteni, a parkolóban a parkolóhelyeket fel kell festeni. A kilátóhoz vezető utakat be kell kapcsolni a jelölt turistautak és a tó körüli kerékpárút hálózatába.



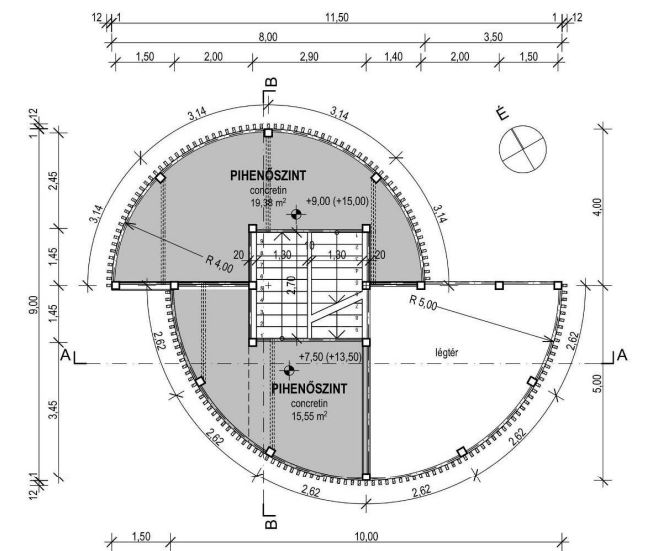


A torony vázát egy vasbeton alapra épített acélszerkezet adja, melyet faburkolat tesz könnyedebbé, barátságosabbá és egyben zártabbá, épületszerűbbé. A központi lépcsőt északról egy 4, délről egy 5 m sugarú félkör mentén öleli körbe az áttört faburkolat. A két félkör középpontja a tengely mentén 2,5 m-rel el van csúsztatva egymáshoz képest, ezáltal válik érdekessé az építmény tömege. A torony tengelyében így kialakult sík homlokzatszakaszok tömör, táblás rétegeltlemezekkel burkolt felületek, melyet kitekintő nyílások törnek meg. A kilátó szerkezetének magját a lépcső képi, melynek az első karja kibillen a bejárat irányába. A két toronyrészben kialakított szintek egyben a lépcső pihenői. A belsőt ezek a változatosan kialakított pihenőszintek teszik érdekessé. A felfelé vezető út során két szint magas terek, galériák tárulnak fel és több helyen kitekintő ablakok csábítják megállásra a látogatót, azzal együtt, hogy a függőleges irányú külső burkolat részein át végig áttekint a táj. Az első, nagyobb alapterületű kilátószintre felérve a tó látványa tárul fel, a felső szintről teljes körpanorama élvezhető. A kilátó Bence-hegy fölé emelkedő tömege meghatározza a táj látképét, Velence és az egész környék új jelképévé válhat.

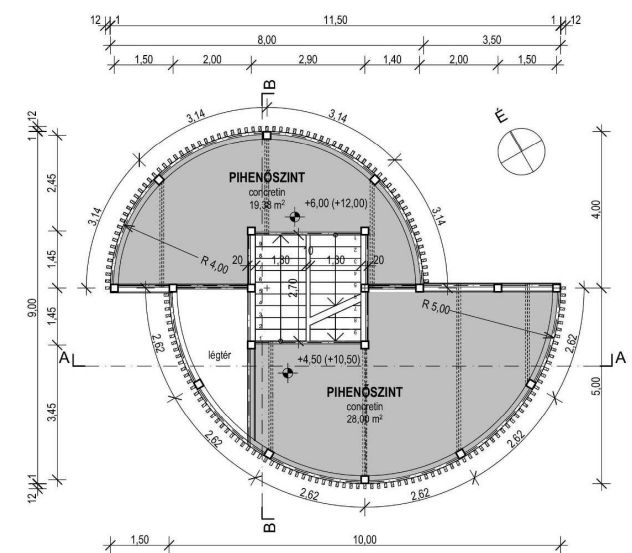
0. Földszint alaprajza M 1:100



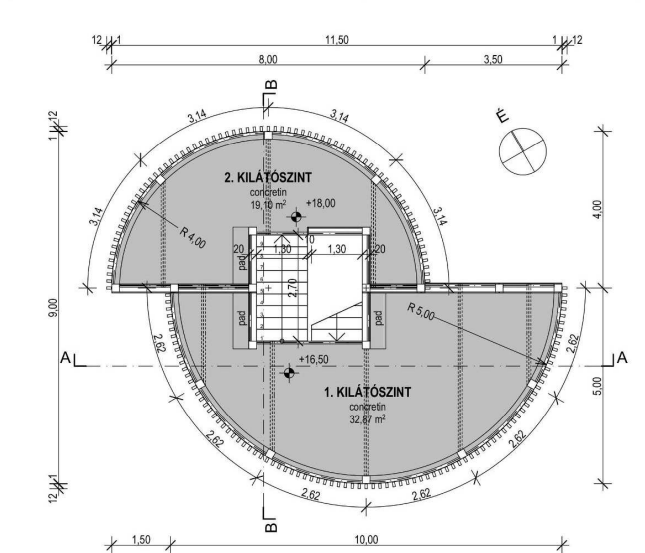
1. 1. szint alaprajza M 1:100



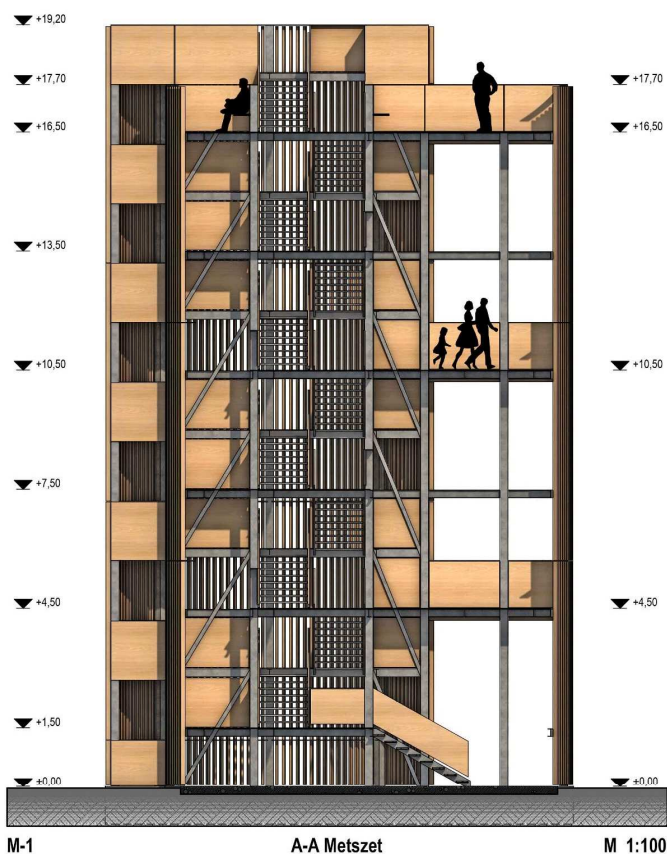
3. 3. és 5. szint alaprajza M 1:100



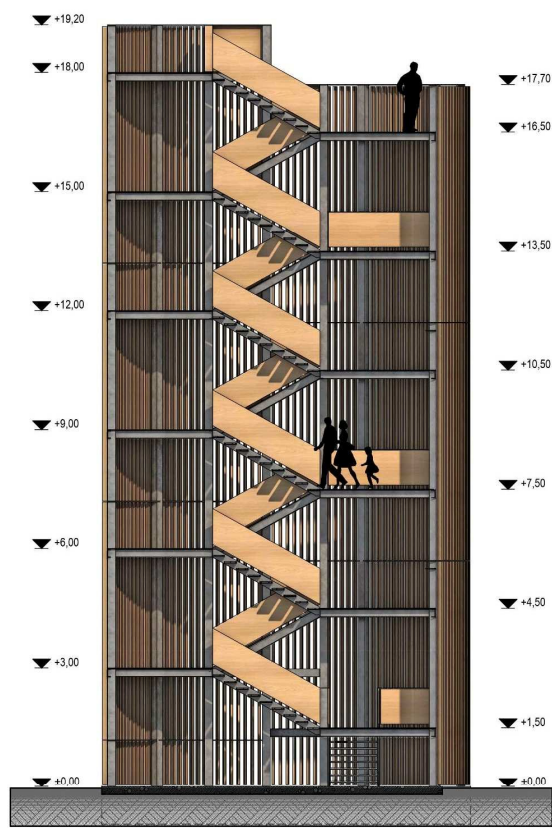
2. 2. és 4. szint alaprajza M 1:100



6. 6. szint alaprajza M 1:100

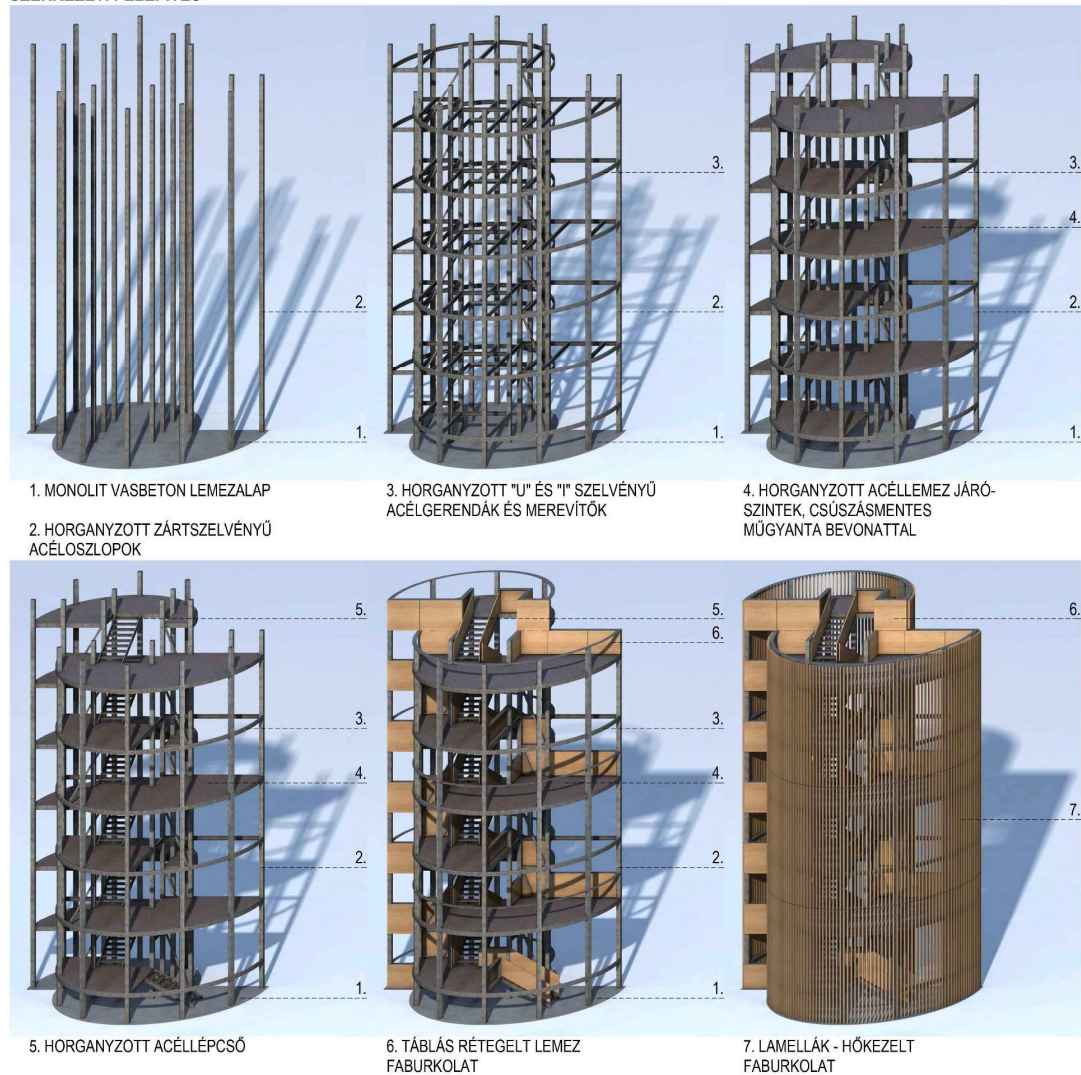


M-1 A-A Metszet M 1:100



M-2 B-B Metszet M 1:100

SZERKEZETI FELÉPÍTÉS



1. MONOLIT VASBETON LEMEZALAP

2. HORGANYZOTT ZÁRTSZELVÉNYŰ ACÉLOSZLOPOK

3. HORGANYZOTT "U" ÉS "I" SZELVÉNYŰ ACÉLGERENDÁK ÉS MEREVÍTŐK

4. HORGANYZOTT ACÉLLEMEZ JÁRÓSZINTEK, CSÚSZÁSMENTES MŰGYANTA BEVONATTAL

5. HORGANYZOTT ACÉLLÉPCSŐ

6. TÁBLÁS RÉTEGELT LEMEZ FABURKOLAT

7. LAMELLÁK - HŐKEZELT FABURKOLAT

MODELLNÉZETEK

