

20 ÉV ÉPÍTÉSZEK FEJÉRBEN

20 ÉVES A FEJÉR MEGYEI ÉPÍTÉSZEK KAMARÁJA





ÉPÍTÉSZEK FEJÉRBEN

20 ÉVES

A FEJÉR MEGYEI ÉPÍTÉSZEK KAMARÁJA



FEJÉR MEGYEI ÉPÍTÉSZEK KAMARÁJA
2017.

Az elmúlt húsz év egy szelete

2011 őszi helyszíni jelöléssel megválasztottak a Fejér Megyei Építészek Kamarája elnökének. Nem készültem a feladatra, csak változást akartunk, s a többség akkor nekem szavazott bizalmat. A meglepődés okozta sokkból felocsúdva át kellett éreznem azt a felelősséget, melyet a tagság adott. Felelőség a kollégák szakmai munkájának segítésében, egy 250 tagú köztestület irányításában, a kamara működésében, gazdálkodásában.

Mindig is úgy fogtam fel ezt a feladatot, hogy egy nagy „család” vagyunk, egy 250 tagú család, melynek minden egyes tagjáért felelősséggel tartozom. S e tartozást szolgálattal kell teljesítenem, nem pedig a személyes sikereket kell keresnem. Ennek érdekében több áldozatot is vállaltam, melyet a tagság érdekében tettem. Tiszta lelkiismerettel fogom majd átadni a „családfő” szerepét az utódomnak, s kívánok neki kitartást abban, amit elhatározott! Legyen része kevesebb támadásban és több megbecsülésben.

Tisztelt Olvasó! Ön lehet kamaránk tagja, szakmabeli, vagy társadalmunk egyéb területén alkotó, dolgozó ember, vagy akár gyermekünk, unokánk. Tartsa kezében e könyvet úgy, hogy gondoljon arra, a Fejér Megyei Építészek Kamarájának tagjai a maguk adottságainak megfelelően próbáltak valamit letenni az asztalra! Ez a „valami” lehet kiemelkedő alkotás, de lehet egy „hétköznapi” munka, mely valahol emberi életeket, tevékenységeket szolgál.

Ilyenek vagyunk mi, ilyenek voltunk 2017-ben, egy nagy „család” tagjai.

Németh László
elnök



Fennállásának huszadi évfordulója alkalmából kiadta a Fejér Megyei Építészek Kamarája.

Felelős kiadó: Németh László, elnök
Grafikai tervezés, nyomdai előkészítés: Rajcsányi László
A könyv megjelenését a Miniszterelnökség támogatta.

A könyvben bemutatott munkák adatainak, képeinek átadásával a tervezők garantálják azok helyességét, hitelességét, a rendezett szerzői jogokat. Mindennemű további felhasználás a tervező hozzájárulásával történhet.

A Fejér Megyei Építészek Kamarájának 20 éve



1994. szeptemberében megalakult a MÉK ÉSZ 9. számú Fejér-Veszprém Megyei Területi Testülete, e szervezetet tekinthetjük kamaránk elődjének, elnöke Szigeti Gyula volt.

A tervező- és szakértő mérnökök, valamint építészek szakmai kamaráiról szóló 1996. évi LVIII. törvény alapján 1996. november 29-i taggyűlésen alakult meg ténylegesen a Fejér Megyei Építészek Kamarája, melyet követően 1997. március 14-én a Fejér Megyei Bíróság nyilvántartásba vett. 1997-ben kamaránknak kb. 160 tagja volt, mai taglétszám a nyilvántartottakkal együtt 334 fő.

A kamara működését – első elnökünk jóvoltából – „albérletben” kezdte szerény körülmények között. Anyagi helyzetünk megszilárdulását követően úgy döntöttünk, hogy részben hitel felvételével saját tulajdonú irodát vásárolunk.

2003-ban Székesfehérváron, a Várkörút 23. sz. alá költöztünk, ahol irodánkat egy lakásból alakítottuk ki, mely megfelelően szolgálja ügyvitelünket.

Miután a kamara alapvetően a tagdíj bevételekből tartja fenn magát, ezért elsősorban tagjaink érdeke, szolgálata, szakmai segítése határozza meg tevékenységünket. A kötelező „adminisztratív” feladatokon túl a szakmai továbbképzések szervezésében is jelentős feladatokat vállalunk együttműködő partnereinkkel. Lehetőségeink szerint saját szervezésű továbbképzéseket, előadásokat is tartottunk többnyire székesfehérvári helyszíneken.

A www.fejermek.hu oldalon lehetőséget adunk kamaránk tagjainak, nyilvántartottainak a személyes bemutatkozásra is. Sikerült elérnünk, hogy kamaránk Fejér megye több településének honlapján közvetlen elérhető.

A jogszabályok változásait folyamatosan követtük, fontosabb kérdésekben segítséget nyújtottunk tagjainknak azok értelmezésében, alkalmazásában. Irodánkban akár online elérését biztosítjuk a hatályos rendeleteknek, szabványoknak, házi könyvtárunkban szakmai folyóiratok, szakkönyvek állnak tagjaink rendelkezésére.

Kiállításokkal, fórumokkal járultunk hozzá közéleti szerepléseinkhez. Többek között – Csutiné Schleer Erzsébet kezdeményezésére – az „Ybl Emlékév-2014”, a „Molnár Tibor Emlékkiállítás” megrendezésével sikerült megyeszékhelyünk polgárainak elismerését is elnyernünk.

A kamara közéleti megjelenését segítő Rádl Zoltán tervei alapján új logót vezettünk be.



Tisztségviselőink munkájának elismeréseként szakmai kirándulásokat szerveztünk. (Badacsony, Felcsút, Etyek, Tab, Ozora, Szekszárd, Győr, Pannonhalma, Pécs, Prága)

2012. március 9-én négy alapító szervezet, az ARÉV Baráti kör, a Fejér Megyei Építészek Kamarája, a Fejér Megyei Kereskedelmi és Iparkamara, valamint a Fejér Megyei Mérnöki Kamara megalapította a Fejér Megyei Építőipari Nívódíjat. Korábban a Székesfehérvári Önkormányzat által létrehozott Építőipari Nívódíj elbírálásában javaslatainkkal vettünk részt 2007–2011 között.

A minden évben kiírt Fejér Megyei Építőipari Nívódíj pályázatra érkezett, 5 évnél idősebb épületek jelöléseiből az alapítók által delegált tagok választották ki a díjazottakat. A díjak átadására május-június hónapban került sor, az épületekre emléktáblát helyeztünk el. Sikerült elérnünk, hogy az épület mellett a tervezők is kapjanak elismerést.

Fontos, hogy megemlékezzünk azokról is, akik már nincsenek közöttünk. A Fejér Megyei Építészek Kamarája a 2010. március 2-án elhunyt Schulz István építész, díszpolgár emlékére emléktáblát helyeztünk el Székesfehérvár, Kossuth L. utca 15. szám alatti társasház belső udvarában.

Terveinkről

A továbbiakban is a tagjaink érdekét szem előtt tartó, szolgáltató kamarát szeretnénk, melyben érdemes tagnak lenni. Hírleveleinkkel folyamatos segítséget kívánunk adni a szakmai életünket meghatározó jogszabályi környezet értelmezésében. A tisztségviselők munkáját elismerő szakmai kirándulásokat is fontosnak tartjuk.

Saját alapítású építészeti díjjal szeretnénk tagjaink munkáját elismerni, mely díj nem csak a Fejér Megyében megvalósult, 5 évnél régebbi házakra lesz adható, s a színvonalas tervek, pályázatokat is értékeli. A Fejér Megyei Építészek Kamarájának Elnöksége a 4/2017. (06.08.) sz. határozatával megalapította a „Molnár Tibor Építészeti-díj”-at. Az első díjazásra 2018-ban kívánunk sort keríteni.

A települési önkormányzatokkal való kapcsolattartást is erősíteniünk kell, mivel a törvényességi felügyeletet ellátó Miniszterelnökség egyre több feladatot kíván adni a területi kamaráknak is. A Magyar Építész Kamara munkájában küldötteinke révén továbbra is tevékenyen szeretnénk részt venni, javaslatainkkal segítve a kamarai életet, a szakmát.



A Fejér Megyei Építészek Kamarájának tisztségviselői 1996-tól napjainkig

Összeállították:
dr. Andó Péterné, Igarai Antal, Németh László, Szigeti Gyula

ELNÖK:

Szigeti Gyula	1997–2003 2007–2011
Igarai Antal	2003–2007
Németh László	2011–

ALELNÖK:

Sipiczki Zoltán	1997–1999
Rombauer Gábor	1999–2003
Szigeti Gyula	2003–2007
Göde Ferenc	2007–2011
Mahler György	2011–

ELNÖKSÉGI TAGOK:

Csuti Árpádné	1997–2003 2007–2011
Erdei László	1997–2003 2011–2015
Németh László	1997–1999 2003–2007
Rombauer Gábor	1997–1999 2015–
† Schulz István	1997–1999 2003–2011
Ács Miklós	1999–2011
Göde Ferenc	1999–2007
Dr. Fekti Antalné	1999–2003
Vajnai Endre	2003–2011 2015–
Igarai Antal	2007–2011
Karé Krisztián	2011–2015
Keszei Balázs	2011–2015
Kun Tímea	2011–2015
Szigeti Gyula	2011–2015
Fülöp Zoltán	2015–
Lőrincz Attila	2015–2017
Tatai Róbert	2015–
Kúthy Anikó	2017–

ELNÖKSÉGI PÓTTAGOK:

Kovács Tamás	2003–2007
Dr. Fekti Antalné	2003–2011
† Polgár Tibor	2003–2011
Karé Krisztián	2007–2011
Ertl Antal	2007–2011
Lőrincz Attila	2011–2015
Szakál Csaba	2011–2015
Tatai Róbert	2011–2015
Vajnai Endre	2011–2015

FELÜGYELŐ BIZOTTSÁG ELNÖKE:

Vajnai Endre	1997–2003
Fülöpné Nagy Melinda	2003–2015
Farkas Zoltán	2015–

FELÜGYELŐ BIZOTTSÁG TAGJAI:

Csomor Sándor	1997–2003
† Páli Zsuzsa	1997–1999
Kovács Tamás	1999–2003
Sárközi Lajos	2003–2007
Sótér Árpád	2003–2007
Mahler György	2007–2011
Székely Nóra	2007–2015
Busics György	2011–2015
Igarai Antal	2015–
Szigeti Gyula	2015–

FELÜGYELŐ BIZOTTSÁG PÓTTAGJAI:

Rombauer Gábor	2003–2007
Szalai Gyula	2003–2007
Sipiczki Zoltán	2003–2015
† Polgár Tibor	2007–2011
Ertl Antal	2007–2011
Krokovay Attila	2011–2015
Nagy Sándor	2011–
Busics György	2015–
Dr. Fekti Antalné	2015–

ETIKAI BIZOTTSÁG ELNÖKE:

Fülöp Zoltán	1997–1999
Igarai Antal	1999–2003
Farkas Zoltán	2003–2007 2011–2015
Erdei László	2007–2011
Rezsnyák Péter	2015–

ETIKAI BIZOTTSÁG TAGJAI:

Igarai Antal	1997–1999
Tatai Róbert	1997–1999
† Pordán H. Ferenc	1999–2003
† Polgár Tibor	1999–2003
Csuti Árpádné	2003–2007
Erdei László	2003–2007 2015–
Kámán Béla	2003–2015
Nagy Sándor	2003–2007
Farkas Zoltán	2007–2011
Dr. Fekti Antalné	2007–2011
Rombauer Gábor	2011–2015
Szakál Csaba	2011–
Vajnai Endre	2011–2015
Havasi János	2015–
Sipiczki Zoltán	2015–

ETIKAI BIZOTTSÁG PÓTTAGJAI:

Sztanekné Dr. Apai Gabriella	2003–2007
Kovács Gábor	2003–2007
Tatai Róbert	2003–2007 2011–2015
Busics György	2007–2011
Nagy Sándor	2007–2015
Dr. Pintér Lajos	2007–2011
Tatai László	2007–2011
Dr. Fekti Antalné	2011–2015
Kovács Tamás	2015–
Rádl Zoltán	2015–
Tatai László	2015–

VÁLASZTÁSI JELÖLBIZOTTSÁG ELNÖKE:

Karé Krisztián	2015–
----------------	-------

VÁLASZTÁSI JELÖLBIZOTTSÁG TAGJAI:

Erdei Ibolya	2015–
Reichhardt Ákos	2015–

VÁLASZTÁSI JELÖLBIZOTTSÁG PÓTTAGJAI:

Csordás György	2015–
Sárközi Lajos	2015–
Viniczai Róbert	2015–

TITKÁR:

Dr. Andó Péterné	1997–2013
Prekop Judit	2013–
Adminisztrátorok:	
Vargáné Deák Emese	1998–2001
Gerencsér Lászlóné	2002–

A FEJÉR MEGYEI ÉPÍTÉSZEK KAMARÁJÁNAK ELHUNYT TAGJAI 1996-TÓL NAPJAINKIG:

Auszmann László, Bánhelyi Károly, Beniczky Péter, Bíró László, Cser István, Cser Palkovics Antalné, Damsits Imre, Garay Lajos, Hajnádi Tibor, Horváth Ottó, Lajer Gyula, Loderer Ferenc, Kenyeres László, Kiss Sándor, Kovács Gábor, Kozula István, Juhász Péter, Majdán Károly, Major István, Reményi Ottó, Rózsa Géza, Rózsa László, Palkovics István, Páli Zsuzsanna, Polgár Tibor, Pordán H. Ferenc, Sárközi János, Schmidt János, Schulz István, Subecz Imre, Szauner Béla, Szeidel István, Szenté János, Szurok Tibor, Tatár Dezső, Tóthné Szabó Márta, Zalka István, Vénosz József

2006-ban Székesfehérvár Megyei Jogú Város a 268/2006. (IX.14.) sz. rendeletével megalapította az **Építőipari Nívódíjat**, mely 2011-ig volt hatályban. A díjat a város adta szakmai szervezetek ajánlása alapján.

2012. március 09-én az ARÉV Baráti Kör Egyesület, a Fejér Megyei Építészek Kamarája, a Fejér Megyei Kereskedelmi és Iparkamara, a Fejér Megyei Mérnöki Kamara együttesen alapították immár a megyére is kiterjesztett **Fejér Megyei Építőipari Nívódíjat**.

2007–2011-ig **13** Építőipari Nívódíj került átadásra, 2012–2016 között **15** Fejér Megyei Építőipari Nívódíjat adtak át az alapítók.

A következő oldalakon bemutatásra kerülnek az egyes díjak fényképekkel és rövid elismerő indoklással. A bemutatott fényképeket készítette Borbély Béla fotóművész, Igari Antal építészmérnök és Kiss László fotográfus.

A díjazott épületek bemutatását összeállította Kámán Béla építőmérnök (akinek elvülhetetlen érdemei vannak a nívódíj bíráló bizottság munkájában), Igari Antal építészmérnök, Dr. Andó Péterné építészmérnök.

Technika Háza

Székesfehérvár, Rákóczi u. 25.



Tervező: **Pordán H. Ferenc** építészmérnök
Építész munkatárs: **Valkó Péter** építészmérnök
Szigeti Gyula építészmérnök
Belsőépítész: **Pongráczné Eördögh Edit**
belsőépítész
Németh Tibor belsőépítész
Kivitelező: **Fejér Megyei Állami Építőipari Vállalat (FÁÉV)**
Épült: **1977**

Azon épületek közé tartozik, melyek stílusa az eltelt idő ellenére ma is iránymutató és egyidejűleg vállalható. A paneles övezetben üdítőleg hat tömegével, meghatározhatatlan színeket tükröző üvegfelületével. A több évtized alatt lezajlott tulajdonosváltások és az ebből eredő hasznosítási elképzelések, illetve kisebb átalakítások szerencsére nem változtatták meg városképi megjelenését, meghatározó belső tereinek arányait. Nélküle nem egy épülettel lennének szegényebbek, hanem egy „építészeti alkotással”. Az időálló anyagok alkalmazása, az arányok mintaszerűsége, a jó minőségű kivitel egyégesen jellemzi.

Szélesszalag hengermű csarnok

ALCOA-Köfém, Székesfehérvár, Verseci u. 15.



Tervezők: **Farkas Ipoly** építészmérnök
(Iparterv)
Statikus: **dr. Menyhárd István,**
dr. Kollár Lajos,
Szalay László
Építési technológus: **Semsey Lajos**
Kivitelező: **22. sz. Állami Építőipari Vállalat**
Épült: **1960-1968**
Bővítve: **1973**

A több mint 600 m hosszú csarnoképület helyszínen készült vasbeton szerkezete igazi mérnöki alkotás. Alapozása, szerkezeti méretei, az alkalmazott építéstechnológia, műszaki megoldások igen figyelemreméltóak. Megvalósítása a mai technikai lehetőségek birtokában is komoly kihívás lenne. A 30 méter fesztávolságot lefedő íves vasbeton héjszerkezet 6 cm vastagságú. Építészetileg jól megoldott a mintegy 48.000 m² csarnokterület bevilágítása, szelöltetése a héjelemek közötti sávokkal. A 75 tonnás daruk szerkezetét, valamint a héjszerkezetet tartó vasbeton pillérkombináció igen logikusan szerkesztett. Az elmúlt évtizedekben lezajlott gyártástechnológiai változásokat problémamentesen fogadta a csarnokszerkezet.

Lakóház

Székesfehérvár, Gugásvölgyi u. 5.



Tervező: **Pordán H. Ferenc** építész-mérnök
Kivitelező: **FETÉV-SZER Építőipari Kft.**
Épült: **1994**

Építészeti megjelenésével, merész, ennek ellenére harmonikus vonalvezetésével stílust teremtett a lakóházépítésben. Anyagválasztása, kiemelkedő minőségű kivitele mintaszerű. Az ápoltság, gondozott környezet és az épület folyamatos karbantartása a tulajdonos igényességét példázza.

Deák Ferenc Kereskedelmi és Vendéglátóipari Szakképző Iskola

Székesfehérvár, Károly János u. 32.



Tervező: **Németh László** építész-mérnök
(Fejér Megyei Tervező Iroda)
Kivitelező: **Alkotás Kft.**
Épült: **1990**

Az iparosított építési módokat felváltó időszak első „termékeként” megjelent épület formailága az adott kor útkeresésének egyik legjobb példája, mely magán viseli a tervező kialakult stílusát. A környezettel harmonizáló elhelyezkedése, a téglából és fából, mint évezredes építőanyag bensőséges hatású alkalmazása teszi a tagoltsága ellenére egységessé az épületet. Az eltelt évek alatt diákok százai érezhették valóban sajátjuknak szépen megalkotott iskolájukat.

Református templom

Székesfehérvár, Budai út 113.



Tervező: **Szigeti Gyula** építész-mérnök
Kivitelezők: **SÁG-Építő Rt., FEDÉL Kft.,
Skultéti és Társa Kft.,**
valamint számos vállalkozás
és magánszemély
Épült: **1993-1998**

A terület egyházi kárpótlásként került a Református Egyházközség tulajdonába, így az épület méltó helyet kapott.
A tervező nem a mai divatirányzatot követte, hanem szerencsésen emelte be a hagyományos templomépítészeti elemeit alkotásába. Igen harmonizáló, jó tömegalakítású épület. A tetőforma, anyagválasztás, színek alkalmazása bensőséges hangulatot kelt. A városba bevezető Budai út felső szakaszán már hívogató jelként látható a torony, mint városképet alkotó elem.
Mindenképpen szólni kell arról a sok-sok vállalkozóról, magánszemélyről, akik fáradhatatlan munkája révén alkotói lehettek a jó minőségben elkészült templomnak, mely a közös cél, akarat és cselekvés szép példája.

Szent Donát kápolna

Székesfehérvár, Donát u. 86.



Székesfehérvár legmagasabb pontján álló középkori templom helyén Murteza pasa építtetett óratornyot a hozzátartozó védművel. Az 1700-as évek második felében az óratorony visszabontásával épült egy római katolikus kápolna. Ez a barokk kápolna a második világháborúban romba dőlt. 1990-es évek elején a régészeti ásatások feltárták a török óratorony alapfalainak maradványait. Erre épült fel a jelenlegi Szt. Donát kápolna hajója, jelezve az óratorny korábbi jellegét. Kelet felé ehhez csatlakozott a szentély és sekrestye, valamint az altemplom épülete. A torony és előreugró előteteje az évenkénti fehérvári búcsú alkalmából külső misézést tesz lehetővé a környezet megfelelő kialakításával. A torony mint egy „iránytű” a városba vezető utakról már több kilométer távolságból jól látszik.
A megépítésben nagy szerepe volt egykori plébánosának, Glósz Ervinnek, a hívek lelkesedésének, a széleskörű közadakozásnak, valamint a munkát végző mesterembereknek.

Tervező: **Schulz István** építész-mérnök
Kivitelezők: **székesfehérvári vállalkozók
Aliquander és fiai
Tóth Imre, Szócs László
Lencsés György
Sárvári József** és mások
Épült: **1994**

ARÉV sportcsarnok

Székesfehérvár, Gáz u. 19.

A minden újra fogékony kivitelező vállalat kezdeményezésére kezdődtek meg a tervezési munkák 1975-ben az IPARTERV tervezőinek közreműködésével. A 39,6x33,3 m méretű, egyterű sportcsarnok ma már technikatörténeti alkotás. Az első hazai kábeltetes létesítmény építészeti megjelenését a feszített kábelek parabolikus vonalvezetése, a kitámasztó pillérek logikus helyzetű ferde sora, a lehorgonyzások erőt sugárzó tömbjei határozzák meg. Ezen szerkezeti megoldásai még ma is világszínvonalúak, köszönhetően az előzetes tudományos kísérleteknek, vizsgálatoknak.

Az 1997-ben végrehajtott bővítéssel városunk legnagyobb befogadóképességű fedett sportlétesítményévé vált, mely egyben nagy tömegeket megmozgató kulturális rendezvények kedvelt helyszíne is.

Tervező: **Molnár Péter** építész-mérnök
(IPARTERV)

Dr. Ivits Iván statikusmérnök
(IPARTERV)

Kivitelező: **Fejér Megyei Állami Építőipari Vállalat (FÁÉV)**

Épült: **1978**



Táncház

Székesfehérvár, Malom u. 6.



Tervező: **Schmidtné Lengyel Andrea**
építész-mérnök (Alba Plan Kft.)

Kivitelező: **ALCO-FAL Kft.**

Épült: **1992**

A rendszerváltást követő tulajdonátrendezések következményeként szükségessé vált a már akkor is igen népszerű Alba Regia Táncegyüttes részére otthont teremteni.

Ennek során családi házak elhelyezésére szolgáló, közintézmény megvalósításához kevésbé alkalmas építési telek állt rendelkezésre. Eme kiindulási probléma ellenére az adott program szerint megtervezett és megépített létesítmény mégis diszkrét eleganciával illeszkedik be a szomszédos épületek sorába.

Kevés az olyan épület, mely használójával ennyire harmonikusan egymásra talált, és a lakosság nagy tömege is ekkora örömmel látogat.

Evangélikus közösségi ház

Székesfehérvár, Szekfű Gy. u. 1.



Tervező: **Csutiné Schleer Erzsébet** építészmérnök
Kivitelező: **PENTA Kft.**
Épült: **1995**

A székesfehérvári evangélikus templom Sándy Gyula műépítész 1924-ben készített terve alapján épült. Az eredetileg tervezett gyülekezeti ház nem valósult meg. Erre az 1990-et követő egyházi kárpótlási folyamat során nyílt lehetőség.

1995. október 8-án szentelték fel a templommal funkcionálisan és építészeti-
leg is harmonizáló parókia épületet. A liturgikus és profán terek a közterülettel
szervesen összefüggő udvar segítségével szétválnak és egyidejűleg eggyé ol-
vadnak. A vakolat-, kő- és téglastruktúra az eredeti templomról öröklődik át
napjaink építészeti eszközeivel.

Példaértékű a meglévő növényzet védelme.

Társasház

Székesfehérvár, Kossuth u. 9-11.



Tervező: **Váncza László** építészmérnök
(Vadász és Társai Kft)
Kivitelező: **Alba Regia Állami Építőipari
Vállalat (ARÉV)**
Épült: **1994**

A rendkívül szép és igényes környezet az inspiráló feladatot nemes munkává avatta a
tervező számára. A kialakított tömeg és homlokzat visszafogott eleganciával illeszkedik a
Kossuth utcai épületekhez. A korábbi utcaépet meghatározó anyaghasználat, részletek
tükröződnek vissza a lényegében modern épületen.

Az épület alatti teremgarázs első pozitív példája volt a történelmi környezetben állandó
félelmeket keltő kivitelezési problémák megoldásának. Funkcionálisan is úgy simul az
utcaképbe, hogy használata szinte észrevehető.

A XX. század végén megvalósított ház nyitott kapualjain átjutva a középkori belső vár
területén megépített barokk épületegyüttesben gyönyörködhetünk. Ezzel szép példáját
adja több évszázad építészeti kapcsolatának és hagyománytisztelőnek.

A Szabadművelődés Háza – Tóparti Gimnázium és Művészeti Szakközépiskola

Székesfehérvár, Fürdősor 3-5.



Tervező: **Schulz István** építész-mérnök
(Fejér Megyei Tervező Iroda)
Kelemen Gábor építész-mérnök
(Fejér Megyei Tervező Iroda)
Kivitelező: **Fejér Megyei Állami Építőipari Vállalat (FÁÉV)**
Alba Regia Állami Építőipari Vállalat (ARÉV)
Épült: **1972, 1989**

Két szakaszban valósult meg az épületegyüttes. Két különböző intézménynek ad otthont, ennek ellenére azonban építészeti és funkcionális egységet alkot, hogy funkcionálisan is kiegészítik egymást.

Első ütemben Schulz István tervei alapján épült fel a mai Szabadművelődés Háza. Ekkor alakult ki a homlokzatot uraló körbefutó szalagablakok, felfelé történő szinteltolás, valamint a plasztikus, horizontális betonsávok által meghatározott rendszer. Az ötszintes épület tetején helyezték el a város félgömb alakú csillagvizsgálóját.

A második ütemben valósult meg Kelemen Gábor tervei szerint az iskolaépület. Az oktatási és igazgatási helyiségeket magába foglaló tömb a már ismert és megkedvelt homlokzati elemeket hordozza. A belsőben pedig meglepő, egyúttal látványos szerkezeti elemeket alkalmazva alakultak ki a nagyméretű közösségi terek.

Az épületegyüttes szerves részét képezi a városban szinte egyedülálló természeti környezete, a csónakázó tó, valamint a térség gazdag növényzete. Impozáns látványt nyújt a tó csendes víztükrén tükröződő építészeti alkotás.

Hegesztéstechnikai üzlet

Székesfehérvár, Géza u. 54.



Tervező: **Karvaly Attila** építész-mérnök
Natta Anikó építész-mérnök
Kivitelező: **Alba Plan Kft.**
Építető: **COOPTIM Kft.**
Épült: **2003**

A Géza és Kadocsa utcák sarkán lévő épület mintaszerűen illeszkedik a két utca eltérő magasságú homlokzati vonalvezetéséhez. A két épületrész egy egységet alkot az üzletfelirat tartójaként is funkcionáló bejárati előtető szerkezete révén. A szétválasztás eredményeként az üzlet jól megközelíthető az utcáról és az udvaron kialakított parkolóból egyaránt.

Tömegformálása, a tervező rátermettségére, az alkalmazott nemes anyagok, a kiviteli összkép az építető igényességére utal.

A kisméretű udvari parkoló ideálisan alkalmas az áruszállító járművek fogadására, amelyhez izlésesen gondozott, a lehetőségekhez jól igazodó növényzet társul.

Wekerle Sándor Szabadidőközpont

Mór, Táncsics Mihály u. 25.



Tervezők: **Kovács Péter** építészmérnök
Lengyel István építészmérnök
Kivitelező: **BAUCONT Zrt.**
Épült: **2002**

A kistérségi központ multifunkcionális létesítményében sportcsarnok, uszoda és egyéb közösségi funkciójú terület kapott helyet a látogatók igényeinek magas-szintű kielégítésére.

Az épület két csarnokszerkezet összeépítésével készült, acél- és ragasztott faszervezet alkalmazásával, függönyfalas belső és külső térelhatárolással. Az uszodatér 6 db 25 méteres versenypályával, valamint 12x6 méteres tanmedencével rendelkezik. A sportcsarnok 400 fő befogadására alkalmas nézőterű, pályája kézi-, kosár- és röplabda, tenisz, tollaslabda nemzetközi versenyek lebonyolítására alkalmas, de kulturális rendezvényeket is be tud fogadni. A kiegészítő tevékenységek helyiségcsoportjai (szauna, szolárium) izléses megoldásúak.

Az építészeti adottságai kiválóan érvényesülnek a környezet mintaszerűen gondozott, ápolt növényzetével.

Evangélikus templom

Dunaújváros, Szilágyi Erzsébet u. 34.



Tervező: **Nagy Tamás**
Ybl-díjas építész,
DLA
Kivitelező: **Átrium Bt.,
Komplex Kft.**
Építető: **Dunaújvárosi
Evangélikus
Gyülekezet**
Épült: **1996**

A kis létszámú evangélikus gyülekezet templomépítési gondolata 1988-ban fogalmazódott meg. Nagyné Szekér Éva lelkész nevéhez fűződik az acélváros vezetésével való megállapodás, már akkor kijelölve a templom helyét. A telek 1992. évi birtokbavételének feltétele az volt, hogy a létesítmény kulturális központként is funkcionáljon. Ezt követően Nagy Tamás Ybl-díjas építész tervpályázaton nyerte el a megbízást.

A 800 m² alapterületű, impozáns megjelenésű építmény kiváló akusztikájú, összenyitható termekkel rendelkezik, mely különféle koncertek rendezésére is alkalmas. Az épületegyüttesben helyet kapott a szakrális térrel összenyitható, de önállóan is működő gyülekezeti terem, valamint iroda, teakonyha, közösségi vizesblokk, az alagsorban két vendégszoba továbbá a parókia és a jurtára hasonlító ifjúsági kisház.

Az erdélyi száz evangélikus erődtemplomokra emlékeztető, téglával burkolt architektúra tojásdad alakba van zárva, és így hirdeti az életet, annak értelmét és oltalmát. Mindez olyan építészeti formában öltött testet, amely azóta is ékköve a városnak.

Társasház

Székesfehérvár, Szent István tér 7.



Tervező: **Erdei László** építész-mérnök
Karé Krisztián építész-mérnök
Szigeti Gyula építész-mérnök
Vajnai Endréné építész-mérnök

Kivitelező: **Hazai Építő ZRT.**
Építető: **OTP Ingatlan ZRT.**
Épült: **2004**

Egy régóta húzódó, neuralgikus építészeti probléma szűnt meg a belváros lezárásaként megépült társasházzal. A foghíjbeépítések kiváló példája.

Modern megjelenése ellenére lágyan illeszkedik a belvárosi épületek léptékéhez. A homlokzat időtálló, múltat idéző, uralkodó téglaburkolata és a diszkrét, világos nemesvakolat harmóniát alkot egymással és a szomszédos belvárosi házzal. A szerény megjelenésű rozsdamentes acélkorlát, illetve a tető fémlemez fedése a jelen és a jövő építési anyagaként van jelen nem zavarva a belvárosi épületek megjelenését.

A lakásokat, üzleteket befogadó épület alatt gépkocsitároló épült, csillapítva a környezet parkolóhiányát.

Napsugár lakópark

Székesfehérvár, Nefelejcs u. 53-55.



Tervező: **Németh László**
építész-mérnök

Kivitelező, építető: **Trapéz Kft.**
Épült: **2002**

Az egykori ruhagyár területén felépített 28 lakásos lakópark kisvárosias léptéke jól igazodik az alapvetően családi házas környezethez.

Az utcavonaltól hátrahúzott beépítés, a háromszintes tömegű lakóegységek kialakítása, elhelyezése nem zavarja a szomszédos telkek használhatóságát. A kétfogatú lépcsőházak alkalmazása jó tájolású, természetes szellőzésű, kényelmes lakásokat eredményeztek. A hagyományos szerkezetű, divatirányzatoktól mentes épületek mind megjelenésükben, mind anyaghasználatukban példaértékűek.

Többségében a földszinten elhelyezett gépkocsi tárolókhoz tartozó, valamint egyéb belső burkolt utak és a zöldterületek aránya igen kedvező, megfelelő életteret biztosítanak az ott lakóknak.

Dunaújvárosi Főiskola bővítése

Dunaújváros, Táncsics Mihály u. 1/a



Tervező: **Rombauer Gábor**
építész-mérnök
Generál kivitelező:
STRABAG – MML Kft.
HS Direkcio
Építető: **Oktatási és Kulturális**
Minisztérium
Dunaújvárosi Főiskola
Épült: „Identitás” városi park
2006
Campus „A” épület **2007**

Az 1950-es években épült, kezdetben technikusként, majd felsőfokú technikusként működő főiskola mára, a befejezett nagy ívű építési munkák eredményeként európai szintű campusszá nőtt ki magát, alapvetően átalakítva ezen városrész arculatát.

A fejlesztés során az ingatlan bővítésével létrejött a főiskola legendás igazgatójának nevét viselő identitás park, mely a város lakóinak körében is igen népszerű. A meglévő oktatási épületek kiegészültek az átalakított fonoda épületével, melynek különleges attrakciója tervezői bravúrának köszönhetően, hogy az eredeti homlokzati textúrát és az egészen más funkcióra kitalált vázszervezet egy részét megtartva, alakítottak ki benne tornacsarnokot, nagy előadókat, könyvtárat, stúdiót, számos kis terem és labor mellett fedett sétáló utcákat. Az átalakított épületrészek nagy üvegfelületekkel egészültek ki, karakteressé téve az épület összképét.

Az elmúlt évek használata sem a belső, sem a külső megjelenését nem koptatta meg. Ápolat, rendezett környezetével változatlanul új épület benyomását kelti a felhasznált anyagoknak, és a magas színvonalú kivitelezésnek köszönhetően.

Lakóépület felújítása, bővítése

Csókakő, Kossuth u. 7.



Tervező: **Schmidtné**
Lengyel Andrea
építész
Kivitelező: **Zagyva Lajos**
kőműves mester
Felújítás,
bővítés készült: **2005-2007**

A tulajdonos 2002. évben vásárolta meg az eredendően üvegezett, tornács, a falusi életvitel gyakorlásához megépített parasztházat, látva a benne rejlő építészeti lehetőségeket.

A tervező és az építető együttműködésének eredményeként a mai kor követelményeihez igazodóan kialakultak a helyiségcsoportok anélkül, hogy alapvető szerkezeti beavatkozásokat kellett volna végrehajtani. A telek hátsó irányába emelkedő terepvonulatba kissé besüllyesztve megépített gépkocsitároló harmonikusan illeszkedik a felújított lakóépülethez. A felújításhoz felhasznált anyagok az épület korához, stílusához, funkciójához igazodnak, időállóak.

A kiviteli munka precíz, jó minőségű.

Az épület szép példája lehet a falusi lakóházak igényes, stílus- és értékőrző felújításának, átalakításának, bővítésének. Tömegalakítása, léptéke, az épület egészének megjelenése, az ápolat, szemet gyönyörködtető környezetével megállásra készíti az arra járókat.

Nem véletlenül kapta meg 2009. évben „Csókakő legszebb portája” elismerést is.

Alba-Lux Kft. iroda-gyártócsarnok épületegyüttese

Székesfehérvár, Köles u. 5.



Tervező:
építészet **Németh László**
építészmérnök
belsőépítészet **Dékány Annamária**
belsőépítész
Kivitelező: **TIGONAX Kft.,**
Gyűrűs Kft.
Építtető: **ALBA LUX Kft.**
Épült: **2006**

Az épületegyüttes funkciójához igazodó egyedi megjelenése, az alkalmazott anyagok kiválasztása jól érzékelteti a vállalkozás minőség iránti elkötelezettségét, mellyel összhangban van a belső terek áttekinthető, színvonalas, ugyanakkor nem hivalkodó kialakítása.

A kétszintes irodaépület tömegképzése, helyiségeinek funkcionális kapcsolatai mintaszerűen illeszkednek a nyílászáró gyártástechnológiát befogadó egyszintes üzemsarnokhoz.

A létesítményben alkalmazott korszerű épületgépészeti megoldások, a példaértékűen alkalmazott szerkezeti tömeg hűtés-fűtés gazdaságossága mellett hozzájárul a tökéletes munkakörnyezet, az embercentrikus munkahely kialakításához.

Az elmúlt évek üzemelési tapasztalatai igazolták az előzetes elvárásokat. Az időálló anyagokból épített létesítmény színvonalas látványát fokozza a gondozott, esztétikus kertészeti környezet.

Kétlakásos lakóépület

Székesfehérvár, Bösi u. 6.



Tervező: **Tatai Róbert**
Kivitelező: **Rédli György**
Falusi Tibor
Juhász és Társa Kft.

Épült: **2008**

A megyeszékhely Öreghegy városrészének egyik új utcájában épült kétlakásos lakóház egyszerű tömegével, izléses anyaghasználatával szépen illeszkedik a környezetébe. Az átgondolt telepítés figyelembe veszi a lejtős telek méreteit, adottságait.

A két hasonló nagyságú és kialakítású lakás egymás zavarása nélkül használható. A lakások áttekinthetőek, a helyiségcsoportok racionálisak. A belső berendezések, burkolatok igényesek, de nem hivalkodóak. Zöldterületi, kerti kapcsolatai jól megoldottak.

Sajtóház

Székesfehérvár, Ady E. u. 15.



Tervező: **Tóth Zsuzsanna**
építész-mérnök
dr. Hortobágyi Zsolt
statikus
Bartos György
művészettörténész
Kivitelező: **XL-Bau Kft.** (Veszprém)
Lángi József művészet-
történész-restaurátor
Építető: **Hírlap Press Kft.**
Épült: **2008**

Az 1870-es években épült, historizáló stílusú egykori lakóépület korábbi irodaházzá történő átalakítását követően példaértékű műemléki felújítását végeztette el az építető. Ennek keretében részben visszaállították az eredeti funkcionális rendet és teljes mértékben a külső megjelenést, valamint biztosították a szerkezeti tisztságot. Az egykori lépcsőház tárgyalóvá váló kialakításával új értékeket is létrehozott.

A homlokzat helyreállítása művészettörténész kutatásán alapuló restaurátori munkával történt, ezzel nem kis mértékben többletköltséget is vállaltak. A korrekt belsőépítészeti tervezésen alapuló berendezéssel megoldották a háznak, mint munkahelynek, reprezentációs térnek az egyéges, kényelmes, elegáns, mégsem hivalkodó használatát.

A tetőtérben értékes sajtótörténelmi kiállítást és dokumentumtárat hoztak létre, amely nemcsak sajtót, belső célokat szolgál, hanem érdeklődők és kutatók igényeit is kielégíti.

Masterplast irodaépület

Sárszentmihály, Árpád u. 1/a



Tervező: **Lázár Zoltán**
építész-mérnök
BIVA Inspiration
(belsőépítész)
Füzy Barna építőmérnök
Kivitelező: **Sóter Árpád** lebonyolítá-
sával több kivitelező
Építető: **Masterplast Group Zrt.**
Épült: **2006**

A település legnagyobb vállalkozásának háromszintes irodaépülete szépen tagolt, hangsúlyos megjelenésével vonzza a tekintetet.

Az íves, egyenes, illetve kör alakú épületrészek vakolt és kőburkolatú felületükkel, a visszaugrott harmadik szint homlokzata arányosan osztják meg, plasztikussá teszik az épület tömegét. A kivitelezés minősége, a környezet ápoltsága mintaértékű. A belső terek kialakítása harmonizál azok funkcionális igényeivel. Az alkalmazott anyagok, belsőépítészeti megoldások mértékadó eleganciát sugároznak.

Különlegességnek számít a kör alakú lépcsőtér kupolájára függesztett „örökjáró” nagyméretű inga, amelynek meghajtási technikáját hosszas megfigyelés után sem tudja megfejtetni a laikus szemlélő.

Az irodaház méltán tükrözi a vállalkozás üzleti filozófiáját, a minőséget, az üzleti fegyelmet.

Mátyás király emlékműve

Székesfehérvár, Fő u. 6., Ady E. u. 2.



Tervező: **Melocco Miklós** szobrászművész
Maszyik Csaba építészmérnök
Krähling János építészmérnök
Kisfaludy Attila statikus
Kivitelező: **Reneszánsz Kő- és Épületszobrász Rt.**
Fejér Megyei Tanácsai Építőipari Vállalat
Épült: **1989-1990 (kibővíve 1992-1993)**

A Székesfehérvár szívében lévő különleges helyszín egy többször átépített utcasarkon lévő két szomszédos épület (a barokk rendház, és a novecentos lakóház) között található, egy önálló új homlokzattal, melyet a két utca találkozáspontjából művészi eszközökkel szakítottak ki. Ezzel egy Fehérvárra annyira jellemző, itáliai előképekre utaló kis tér (piazzetta) keletkezett.

A teljes szobrászati kompozíció a hét szabad művészet allegorikus megjelenítésével utal Mátyás királyra, az ő halálának 500. évfordulójára. Egy gótikus templom félig leomlott boltozati íveiből átlép a tágabb teret igénylő reneszánszba, majd kőbe merevedve rögzíti a rendház barokk vakolatdíszzeit. A lakóház homlokzatára álmódott és kiváló minőségben megvalósított sgraffito is hozzájárult a stílusok kibogozhatatlan összefonódásához, akárcsak a Szónok szobrával díszített kút.

Családi lakóépület

Székesfehérvár, Nyitrai u. 30.



Tervező: **Plájer János** építészmérnök
Csernik Tamás építészmérnök
Kivitelező: **NBU Kft.**
Épült: **2007**

Az öreghegyi városrészben megvalósított lakóépület a logikusan szerkesztett, arányos tömegelemeivel már első rátekintésre is diszkréten megmutatja a környezetformáló hatását.

Tökéletes harmónia jelentkezik az épület külső megjelenése, belső kialakítása és az ingatlan zöldterületének rendezettsége között. Az építetők igények az otthonteremtésben maradéktalanul teljesültek a tervező és a kivitelező közös munkájának, együttműködésének eredményeként. Részletekbe menő alaposág jellemzi az egyes műszaki megoldásokat. Ilyen többek között a zöldtető kivitelezése, vagy az épület árnyékolása is. A családi lakóház belső terei, helyiségei funkcionálisan jól kapcsolódnak egymáshoz. Az épület terasz- és kertkapcsolata kifejezetten ideális megoldású. A lakás felszereltsége, a szaniterak, a burkolatok, a belsőépítészeti megoldások példamutatóak.

Családi lakóépület

Nadap, Templom köz 5.



Tervező: **L. Miha Emőke** építészmérnök
Lantay Attila építészmérnök
Kivitelező: **Építőipari Kft.**
Épült: **2001**

A templom közelében megépített lakóház ideálisan hasznosítja a lejtős terep adottságait. A fal- és a kültéri padlóburkolatként újrahasznosított terrakotta színű téglatermékek és a velük harmonizáló hullámos cserépfedés úgy teremtenek mediterrán hangulatot, hogy az nem kerül ellentmondásba a hagyományos falusi környezettel, inkább az azt megelőző archaikus korra, Pannónia provincia ókori építészetére utalnak. A terasztetők, fedett átjárók alá bekúszó, rendezett, ápoltságú zöldterületből kinövő buja növényzet visszahódítja magának eredeti életterét. A jól megoldott lakófunkció és az épületegyüttes egyszerű, természetes vonalai az építést dicsérik. A kivitelezés példásan precíz és szakszerű. A tulajdonos pedig jó ízléssel, díszítő elemekkel, odaillő, mindennapi tárgyakkal töltötte ki ezt a keretet.

Családi lakóépület

Székesfehérvár, Gorkij u. 5.



Tervező: **Erdei László** építészmérnök
Rapai József építőmérnök
Kivitelező: **NBU Kft.**
Pápai János
Kohut Mihály
Épült: **2010**

A békés kertvárosi környezet, az építetői szándék már tervezéskor meghatározta az épület és a természet harmonikus kapcsolatának igényét. A kialakult építészeti megoldások tudatosan teremtenek a meglévő növényzettel szoros kapcsolatot, és alkotnak jól megélhető külső és belső tereket, használati sokrétűséget. Az épületen belül a funkcionális egységek kapcsolata, a használói igényekhez igazodó szeparáltsága a tervező és az építető közös együttműködésének szép példája. Az építőmesteri munkák magas színvonala, az ács-tetőfedő munka precizitása, magas minősége, az asztalosmunkák szemet gyönyörködtető finomsága, a burkolási munkák igényessége példamutató egységet eredményezett. A gondozott növényzet és az épület együtt alkotja meg az ideális lakóház fogalmát.

Katonai emlékhely

Pákozd, Mészeghegy



Tervező:
építész: **Szigeti Gyula** építészmérnök
Mundi József építészmérnök
statikus: **König Elemér** építőmérnök
kertépítész: **László Viktor** kertépítőmérnök
Giczy Zsuzsa kertépítőmérnök
Kivitelező: **MERKBAU Kft.** (Kiskunhalas)
Építető: **Pákozd Önkormányzat**
Honvédelmi Minisztérium
Honvédség és Társadalom
Baráti Kör
Épült: **2002–2010**

A Velencei-tó északi oldalán lévő, gyönyörű kilátással bíró kirándulóhely az 1848-49-es magyar szabadságharc egykori színtere ma a pákozdai csata emlékhelye. Itt épült meg a '48-as emlékmúzeum és a közelében található II. világháborús emlékhely, a „Doni kápolna”.

A tervezési, kivitelezési munkák eredményeként elkészült fontosabb objektumok a már meglévőkhöz túl: történelmi zászlók tere, magyar békefenntartók emlékműve, I. világháború harcaira emlékeztető emlékpark, aradi vértanúk emlékhelye, '56-os emlékmű, központi épület (interaktív turisztikai központ). A környezethez illő építőanyagok használata, a jó kiviteli minőség, a zöldterület rendezettségének szerves egységet alkot.

A nagy tömegeket megmozgató, fiatalok, idősek körében is népszerű rendezvények gyakorisága az emlékhelynek országos ismertséget eredményezett.

A Magyar Országgyűlés 2012. január 1-től Nemzeti Emlékhellyé nyilvánította.



Felsőfokú tanulmányaim elvégzését követően a közszférában helyezkedtem el, ahol egy kiváló, szakmailag jól felkészült, segítőkész csapatba kerültem, élén egy olyan vezetővel, aki maximálisan támogatta a közigazgatás rejtelseinek elsajátításában, tudása, empátiája és ügyfélbarát vezetői mentalitása kiemelkedőnek mondható.

A hivatalban eltöltött évek alatt megszerzett hatósági, jogi ismereteimet hasznosítva ma építésügyi igazgatási szakértőként is dolgozom,

és próbálom segíteni az építetteket a számukra egyre átláthatatlanabb, szövevényes építésügyi kérdésekben. Ezen tevékenységem során számos olyan építéshatósági ügyben tudtam megoldást nyújtani, amely az ügyfeleket hozzásegítette ügyük problémamentes, sikeres lezárásához.

Építésügyi szakértői tevékenységem mellett tervezőként is megdobban a szívem, ha ceruzát – aztán egeret ☺ – ragadhatok egy épület megalkotásához.



BOKOR ANDREA
1972. SZÉKESFEHÉRVÁR

DIPLOMA

Ybl Miklós Műszaki Főiskola
Magasépítési és Települési Intézet

MUNKAHELYEK

Székesfehérvár MJV Önkormányzat
Polgármesteri Hivatala
Velence Város Önkormányzat
Polgármesteri Hivatala
Építésügyi igazgatási szakértő, önálló tervező
Műszaki menedzser
ingatlanfejlesztéssel foglalkozó cégnél

DÍJAK

15 év kiváló köztisztviselői elismerő oklevél

MUNKÁK

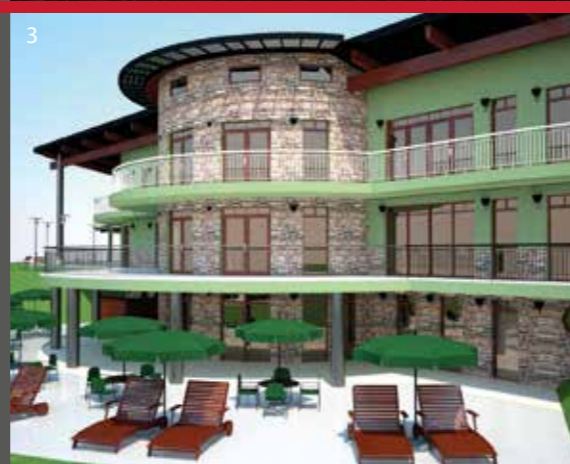
- 1 | Lakóépület, Úrhida 2008
- 2 | Kétlakásos lakóépület, Székesfehérvár 2007
- 3 | Lakóépület, Velence 2016
- 4 | Lakóépület, Székesfehérvár 2016



3



4



CSORDÁS GYÖRGY
1961. SZÉKESFEHÉRVÁR

DIPLOMA

Ybl Miklós Műszaki Főiskola
Magasépítési Üzememőnök 1983

MUNKAHELYEK

Agrokomplex Építész Tervezőiroda
OPTIMUM Kft.
Martonvásár Polgármesteri Hivatal
Fejér Megyei Mérnöki Kamara
DOMÉP Bt.
Igazságügyi szakértő

DÍJAK

Diplomadíj pályázat III.

MUNKÁK

- 1 | Lovarda és lovas klub, Baracska
- 2 | Társasház, Budapest,
- 3 | Golf klubház, Csákberény
- 4 | EUROFOAM Kft. üzem
és raktárépületei
- 5 | Tordasi lakópark és házai



CSUTINÉ SCHLEER ERZSÉBET

1948. BUDAPEST

DIPLOMA

Budapesti Műszaki Egyetem
Építészmérnöki Kar
BME Műemlékvédelmi
Szakmérnöki Továbbképzés

MUNKAHELYEK

Fejér Megyei Tervező Iroda, Székesfehérvár
VÁRFAL Építésziroda, Székesfehérvár
Budakeszi Önkormányzat
Építésztervező, egyéni vállalkozó

MUNKÁK

- 1 | Rózsa u 1. Székesfehérvár – lakóház teljes felújítás 1993. (építész munkatárs: Schulz István)
- 2 | ÉDÁSZ irodaház bővítés, Székesfehérvár, 1982.
- 3 | Evangélikus Közösségi Ház, Szfvár, 1992. (belsőép.: Ruttkay M. Ágota)
- 4 | Szent Gellért Tanulmányi Ház, Székesfehérvár 1994. (építész munkatárs: Ács Miklós)
- 5 | 10 parasztház felújítása, Székesfehérvár, Rác utca 1982–87.
- 6 | UPC irodaház, Szfvár, 2000. (belsőépítész: Zakariás András, építész munkatárs: Kovács Krisztina)
- 7 | VIKTÓRIA Rehabilitációs Központ, Székesfehérvár, 1996.
- 8 | Római Katolikus Szeretetszolgálat Idősek Otthona, Csákvár – felújítás, bővítés 2004–09.
- 9 | Csitáry-kút védőtető, Székesfehérvár Rózsaliget, 2000.

DÍJAK

Podmaniczky-díj, 1984.
Europa Nostra fődíj, 1989.
Fejér Megyei Építőipari Nívódíj, 2008.
Fejér Megyei Prima különdíj, 2008.
Forster Gyula Emlékérem, 2014.
Deák Dénes-díj, 2014.
Ezüst Ácsceruza-díj, 2014.



**KARIKÓNÉ
CZANEK HENRIETTA**
1971. SZŐNY

DIPLOMA

Ybl Miklós Műszaki Főiskola,
Építészmérnöki Szak – 1995
Szent István Egyetem Ybl Miklós
Műszaki Főiskolai Kar, Építészmérnöki
Szak – 2006

MUNKAHELYEK

Multi-Plan Építő-Vállalkozó Kft.
Egyéni vállalkozó
KCH Dizájn Kft.

MUNKÁK

- 1 | Balatonkenese, lakóépület 2009
- 2 | Óreghegy, Vágsellyei utca,
lakóépület 2006
- 3 | Velence, lakóépület 2004–2005
- 4 | Agárd, lakóépület 2003
- 5 | Óreghegy, Bósi utca, lakóépület
2004–2005



ERDEI IBOLYA
1984. SZÉKESFEHÉRVÁR

DIPLOMA

Budapesti Műszaki és Gazdaságtudományi Egyetem, Építésztechnika Kar, Építész Szakirány 2011

MUNKAHELYEK

NA STUDIO Kft.
ARHI-TÉK építész és design stúdió Kft.
Egyéni vállalkozó – ErdeiDesignStudio

DÍJAK

Holcim Awards for sustainable construction
Eredmény: Európai díjazott

MUNKÁK

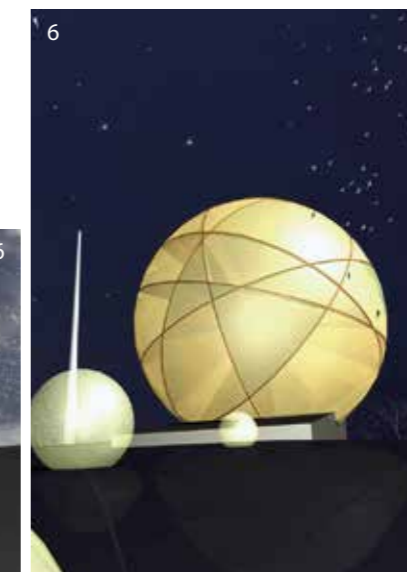
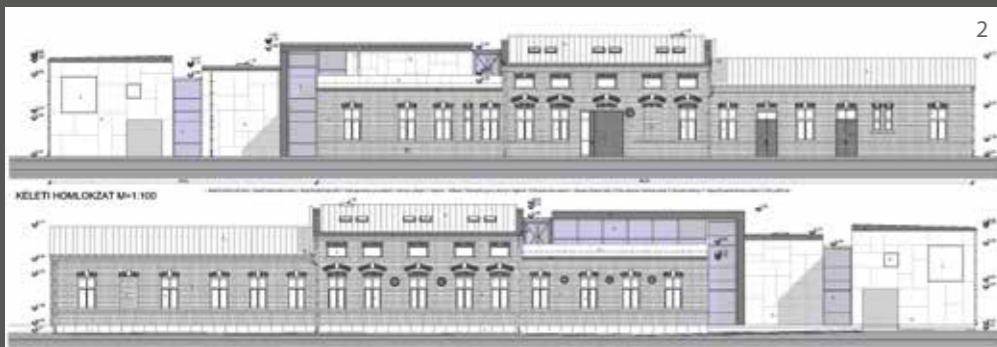
- 1 | Családi ház, Székesfehérvár 2012
Társtervező: Erdei László
- 2 | 12 lakásos társasház, Székesfehérvár 2015, Társtervező: Erdei László
- 3 | Családi ház, Székesfehérvár 2011
Társtervező: Erdei László
- 4 | Családi ház, Székesfehérvár 2015
Társtervező: Erdei László
- 5 | Dióliget Panzió és lakóház, Lovasberény 2014, Társtervező: Erdei László
- 6 | Zöld Borókás Panzió, Ácsteszer 2013
Társtervező: Erdei László
- 7 | Múzeumépület és udvar átalakítás, Székesfehérvár 2014



ERDEI LÁSZLÓ
1956. NYÍRBÁTOR

MUNKÁK

- 1 Kurucz sarok Társasház, Székesfehérvár 2005 | Társtervező: Karé Krisztián, Szigeti Gyula, Vajnai Endre
- 2 Innovációs központ történelmi épület bővítésével 2012
Társtervező: Erdei Ibolya
- 3 Ipari épület rehabilitáció, Székesfehérvár 2013 | Társtervező: Erdei Ibolya
- 4 Családi ház, Székesfehérvár 2006
Társtervező: Busics György
- 5 Iroda épület rehabilitáció, Székesfehérvár 2005 | Társtervező: Karé Krisztián, Szigeti Gyula
- 6 Tervpályázat, Velence 2015
Társtervező: Erdei Ibolya, Szabó Zsolt
- 7 92 lakásos társasház, Székesfehérvár 2008
Társtervező: Karé Krisztián



DIPLOMA

Budapesti Műszaki és Gazdaságtudományi Egyetem Építészmérnöki Kar
Színdinamikai szakmérnök 2006

Budapesti Műszaki és Gazdaságtudományi Egyetem Építészmérnöki Kar
Műemlékvédelmi szakmérnök 1987

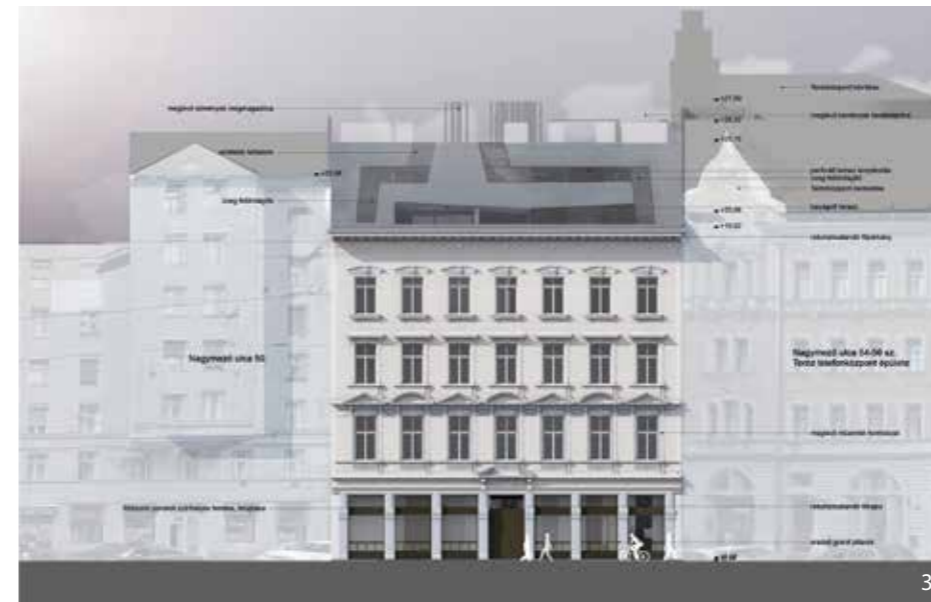
Pécsi Pollack Mihály Műszaki Főiskola Építőipari kar, Magasépítési szak
Magasépítő üzemmérnök 1978

MUNKAHELYEK

Székesfehérvári Városfejlesztési Kft.
Fejér Megyei Kormányhivatal,
Székesfehérvári Járási Hivatal,
Építésügyi és Örökségvédelmi Osztály
NA Studio Építőipari Tervező
és Szolgáltató Kft. Székesfehérvár
UNITERV Kft. Székesfehérvár
AGROBER Székesfehérvári Iroda
Fejér Megyei Tanács Művelődési Osztály
Magyar Néphadsereg, Székesfehérvár
Fejér Megyei Tanács Építőipari Vállalat

DÍJAK

Fejér Megyei Építőipari Nívódíj 2012
Fejér Megyei Építőipari Nívódíj 2016



MUNKÁK

- 1 | Budapest, volt Honvéd Főparancsnokság épületének használhatóvá tétele, 2013-2014
vezető tervező: Deák Zoltán
- 2 | Tomajmonostora, Nemes (volt Magyary-Kossa) kastély műemléki helyreállítása, 2011-2015
vezető tervező: Wittinger Zoltán
- 3 | Budapest, VI. ker., Nagymező utca 52. Tetőtér beépítés, közlekedő terek műemléki helyreállítása, 2016, Simon Móni építésszel
- 4 | Hatvan, Grassalkovich-kastély, Országos Vadászati Múzeum, 2011-2014
vezető tervezők:
Albert Tamás, Wittinger Zoltán
- 5 | Budapest, I. ker., Fortuna utca 3. Vendégszoba kialakítás, tetőtér beépítés, homlokzat műemléki helyreállítása, 2015-2016
vezető tervező:
Hild Csorba Bernadett



ERDÉLYI ERIKA
1977. DUNAÚJVÁROS

DIPLOMA

Szakértő műemléki érték dokumentálása szakterületen, 2014
Műemlékvédelmi Szakmérnöki Képzés, BME, 2004-2006
Budapesti Műszaki és Gazdaságtudományi Egyetem, Építézmérnöki Kar, Építészeti Szakirány, 2001

MUNKAHELYEK

2012– BME Kancellária, Beruházás-előkészítési Osztály
2001–2012 Állami Műemlékhelyreállítási és Restaurálási Központ (ÁMRK) (jogutódjai: Kulturális Örökségvédelmi Szakszolgálat (KöSZ 2007-2010), Magyar Nemzeti Múzeum Nemzeti Örökségvédelmi Központ (MNM-NÖK 2010-től))

DÍJAK

2011 HATVAN, Grassalkovich-kastély, Országos Vadászati Múzeum
vezető tervezők: Albert Tamás, Wittinger Zoltán (ICOMOS DÍJ 2015)
2012 BUDAPEST, Iparművészeti Múzeum rekonstrukciója (Csomay Zsófia, Nagy György és Kaló Judit építészekkel) – megvételt nyert



GELENCSÉR OLIVÉR
1977. SZÉKESFEHÉRVÁR

DIPLOMA

Budapesti Műszaki Egyetem
Építésztechnológiai Kar – 2002

MUNKAHELYEK

Magán tervező 2003–2008
1 Építész Kft. 2008–

MUNKÁK

- 1 | 34 lakásos társasház,
Székesfehérvár 2014
- 2 | 21 lakásos társasház, Siófok 2015
- 3 | 38 lakásos társasház,
Székesfehérvár 2016
- 4 | Lakóépület, Székesfehérvár 2012
- 5 | Lakóépület, Székesfehérvár 2014
- 6 | Lakóépület, Siófok 2015

KIEMELT MUNKÁK

- 1987 Székesfehérvár, Táncsics M. u. 5. – 12 lakásos társasház
- 1988 Székesfehérvár, Rákóczi u. és környéke részletes rendezési terv
- 1991 Mór, Vértes-Deák u. üzletközpont
- 1992 Mór, Református Egyház Szeretet Háza Konferencia Központ
- 1993 Székesfehérvár, Albacomp Iparterület – fogadó épület
- 1995 Budapest, Fonó Budai Zeneház I. ütem
- 2000 Székesfehérvár, Gáz-Modul Kft. Áruház
- 2000 Székesfehérvár, Vak Bottyán köz – 12 lakásos társasház
- 2001 Sukoró, 9 lakásos lakópark
- 2003 Csókakő, Jordán Parkerdő beépítési terve
- 2003 Székesfehérvár, Szelpo Irodaház
- 2003 Mór, ravatalozó épület
- 2003 Székesfehérvár, Geo Egyetem – főépület bővítése előadótermekkel, akadálymentesítése, belsőépítészettel
- 2004 Csókakő, Faluház és Közpark
- 2005 Székesfehérvár, városi autóbusz pályaudvar
- 2007 Szigetújfalu, Rk. műemléki templom felújítása
- 2007 Székesfehérvár, Geo Egyetem volt lovassági laktanya felújítása
- 2008 Székesfehérvár, középkori város makett történelmi oktatópark
- 2009 Székesfehérvár Gaja Liget 120 lakásos társasház
- 2010 Bakonycsérnye, evangélikus óvoda
- 2013 Szigetszentmiklós, családi lakóház
- 2015 Székesfehérvár, Fehérvár Travel irodaház belsőépítészet



GÖDE FERENC

1960. SZÉKESFEHÉRVÁR

DIPLOMA

Budapesti Műszaki Egyetem

MUNKAHELYEK

- 1984–86 Veszprémterv
- 1986–89 Fejér Megyei Tervező Iroda
- 1990–84 Mérmű Kft.
- 1994– Székely Építész Stúdió
- 2001–2009 Fehérvár Építész Kft.
- 2009– Kroki Kft.

DÍJAK, ELISMERÉSEK

- 1987. Székesfehérvár Rákóczi út és környéke – Országostervpályázat II. helyezés
- 1991. Székesfehérvár Károly János u. 17. lakóház – Év Lakóháza-díj
- 1999. Székesfehérvár Tapolcsányi u. 40. – Év Lakóháza-díj
- 2003. Székesfehérvár, Mura u. Önkormányzati Bérletások – Országos Tervpályázat: Megvétel
- 2004. Év Energia Takarékos Tetőterek Különdíj
- 2005. Székesfehérvár, Zsolnai u. Családi Ház – 2004 Év Tetője Országos Nívódíj

SZAKMAI TEVÉKENYSÉG

- 1992. Részvétel a párizsi Conflans Nemzetközi Építész Alkotó Műhelyen
- 1999. Kiállítás Székesfehérvár Városi Képtár
- 1999–2009 Fejér Megyei Építész Kamara elnökségi tagja
- 2007–2009 Fejér Megyei Építész Kamara alelnöke



HOLLÓSI TAMÁS
1960. SZÉKESFEHÉRVÁR

DIPLOMA

Ybl Miklós Építőipari Műszaki Főiskola
Magasépítési és Városgazdasági Intézet
Magasépítési Szak – 1988.

MUNKAHELYEK

ARÉV
SZÉPHŐ Zrt.
Lakásszervíz Kft.
IT-Hausbau Kft.
Székesfehérvár Városgondnoksága Kft.

MUNKÁK

Zártkerti épületek tervezése – 3 év gyakorlati idő
Családi házak
Ipari épületek





1



2



4



3



5



6



7



8



9



10



11



12



HUJBER JENŐ GYULA
1952. PÉCS

DIPLOMA

Ybl Miklós Főiskola Budapest
Magasépítő mérnök

MUNKAHELYEK

43. sz. Állami Építőipari Vállalat
Százhalombatta Városi Tanács
Martonvásár Önkormányzata
Bicske Város Önkormányzata

MUNKÁK

- 1 | Budapest II. Fenyőgyöngye
Vendéglő átalakítás
- 2 | 200 éves pincefelújítás Páty
- 3 | Tordasi rönkfaház
- 4 | Martonvásár, Dreher u.
- 5 | Martonvásár Széchenyi u.
- 6 | Felcsút Király Óvoda
korszerűsítés, bővítés
- 7 | Martonvásár Jókai u.
- 8 | Martonvásár Jókai u.
- 9 | Martonvásár Szt. László út
- 10 | Martonvásár Jókai u.
- 11 | Martonvásár Jókai u.
- 12 | Martonvásár Jókai u.



JÄGER MÁRTA
1941. BUDAPEST

DIPLOMA

Budapesti Műszaki Egyetem
Építőmérnöki Kar, Magasépítési Szak

MUNKAHELYEK

Iparterv Budapest
Típustervező Intézet
Somogy Megyei Tervező Iroda Siófok
Állami Gazdaság Siófok
Gárdonyi Nagyközségi Tanács
Gárdonyi Város Polgármesteri Hivatala
Gázszer Bt.

MUNKÁK

- 1 | Gárdonyi Kossuth utcai lakópark
- 2 | Könyvelés háza Gárdonyi
- 3 | Életfája Református Gyülekezeti Ház
Gárdonyi
- 4 | Lakóház
- 5 | Lakóház
- 6 | Lakóház



JANKUS BALÁZS
1972. TATABÁNYA

DIPLOMA

Ybl Miklós Műszaki Főiskola,
Építésztechnológiai szak
Budapesti Műszaki és Gazdaságtudományi
Egyetem, Építésztechnológiai Kar

MUNKAHELYEK

Pestépitő Kft.
Bauszter Kft.
Marép Kft.
Önálló tervező

MUNKÁK

- 1 | Csomagoló és raktár épület Budaörs
- 2 | Négylakásos társasház Pákozd
- 3 | Családi ház Csákvár
- 4 | Családi ház Csór



KALINICS MIKLÓS LÁSZLÓ
1966. SZÉKESFEHÉRVÁR

DIPLOMA

Pécsi Tudományegyetem
Műszaki és Informatikai Kar 1988–1991
(volt PMMF)

MUNKAHELYEK

Alba Regia Állami Építőipari Vállalat
Mellékállású magántervező
ARÉV Zrt.
Fehér Ablak Kft.
Fehér Cégcsoport

MUNKÁK

/ Szakági Felelős Műszaki Vezető,
Projektvezető / 1995–2016

- 1 | Csillaghegyi lakópark, Budapest III.
– Fehér Ablak Kft.
- 2 | Flór Ferenc kórház, megújuló energia-
ellátás, Kistarcsa – Fehér Energia Kft.
- 3 | Beszédes sétány 8x32 lakásos társas-
házak, Siófok – Fehér Ablak Kft.
- 4 | Duna-Pest Rezidenciák 310 lakás,
Budapest IX. – Fehér Ablak Kft.
- 5 | Kapás utcai OTP társasház, Budapest II.
– Fehér Ablak Kft.
- 6 | Szabolcs utcai társasház, Budapest XIII.
– Fehér Ablak Kft.
- 7 | 52 lakásos társasház, Bükkfürdő
– Fehér Ablak Kft.



KARÉ KRISZTIÁN
1975. SZÉKESFEHÉRVÁR

DIPLOMA
Budapesti Műszaki Egyetem
Építészmérnöki kar 1998

MUNKAHELYEK
Szigeti és László Kft 1998–2001
ARHI-TÉK Építész és Design Stúdió 2001

- DÍJAK**
- 2012 | Fejér Megyei Építőipari Nívódíj - TÁRSASHÁZ Székesfehérvár, Szent István tér 7. – Társtervező
 - 2011 | TOP 9 ház - A Top Lista 2011 című magazin épületlistája. 9. helyezett: Törökbálinti ház – Társtervező

2007 | Meghívásos tervpályázat – 60 férőhelyes idősek otthona átalakítása és új konyhaüzem Székesfehérvár, Hosszúsétatér 12., II. helyezett

2003 | Tervpályázat – Székesfehérvár, Mura utca 4. III. ütem, 60 lakásos önkormányzati bérlakás, III. díj megosztva (társtervező)

- MUNKÁK**
- 1 | Szfvár, Öreghegy Lakóépület 2016
 - 2 | Siófok, Lakóépület 2016
 - 3 | Szfvár, Öreghegy Lakóépület 2013
 - 4 | Szfvár, Öreghegy Lakóépület 2015
 - 5 | Szfvár, Belváros Társasház 2016
 - 6 | Sárkeresztes, Rekreációs épület 2004
 - 7 | Látványterv – Szfvár, Öreghegy Társasház 2017
 - 8 | Látványterv – Bakonybél Bakonyerdő Zrt. Irodaház 2010
 - 9 | Látványterv – Szfvár Öreghegy Lakóépület 2017



KASZTI ISTVÁN TAMÁS
1962. LETENYE

DIPLOMA

Pollack Mihály Műszaki Főiskola magasépítő
üzemtechnikus és műszaki tanár szak – 1985

Budapesti Műszaki Egyetem
Építésztechnológiai Kar – 1999

MUNKAHELYEK

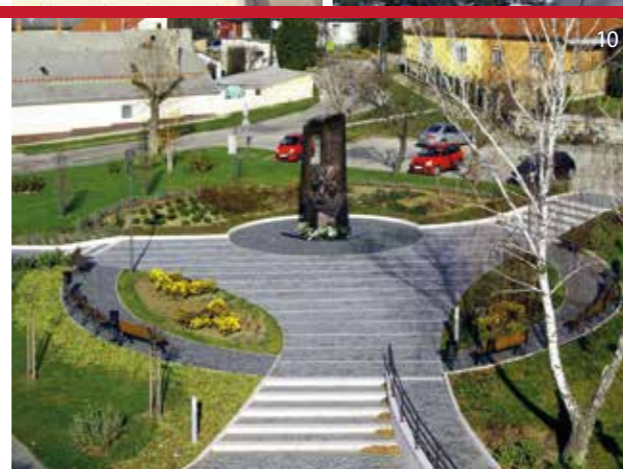
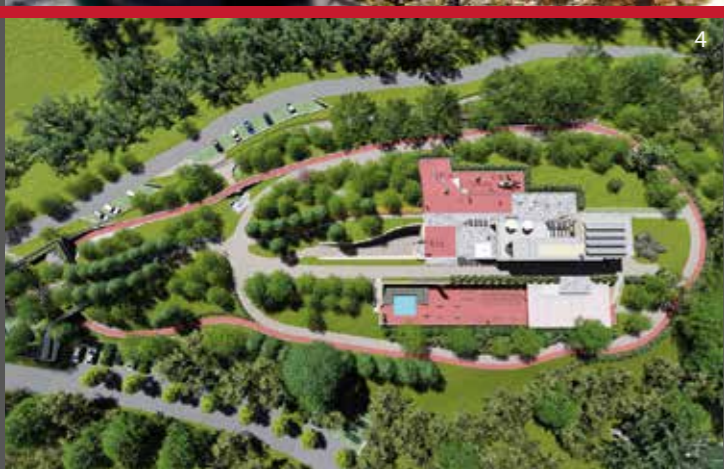
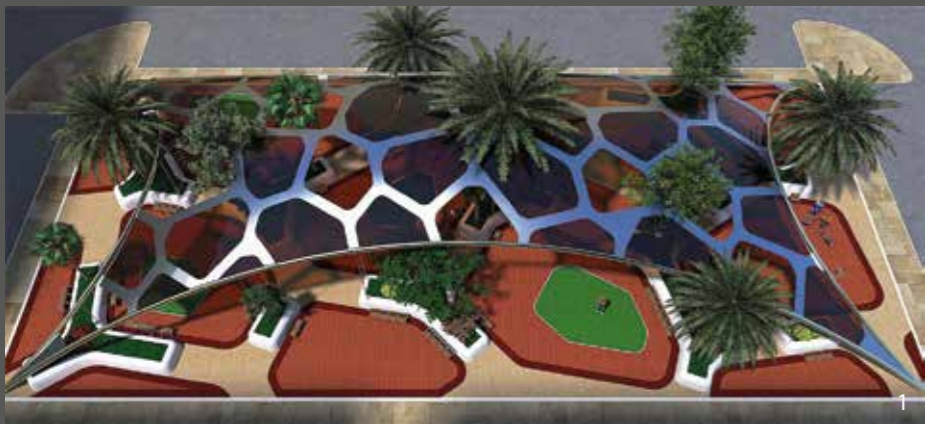
1991 – napjainkig Kendel Kft.
1993 – napjainkig Klaszbau Kft.

MUNKÁK

- 1 | Székesfehérvár, üzlet és irodaház 1995
- 2 | Bakonykúti lakóház felújítás
és bővítés 2006
- 3 | Székesfehérvár lakóház 2003
- 4 | Székesfehérvár lakóház 2012
- 5 | Székesfehérvár lakóház 2002
- 6 | Telki lakóház 2011
- 7 | Klaszbau Tudásközpont 2017

DÍJAK

2010 | Larus-díj



KISZELY GERGELY
1975. DEBRECEN

DIPLOMA

Szent István Egyetem
Tájépítészeti, -védelmi és -fejlesztési Kar

Budapesti Műszaki Egyetem
Építésztechnológiai Kar – 1999

MUNKAHELYEK

Vár-Kert Kft., 2000
Egyéni vállalkozó, 2001
Swicard Tervezési és Szolgáltató Kft.,
2001–2002
Nap Hon Bt., 2003

MUNKÁK

- 1 | Al Rayana lakópark – Abu Dhabi (UAE)
- 2 | Belső udvar – Mór, Lovarda u.
- 3 | Szent István park – Mór
- 4 | Szabadidőközpont, kilátó
– Balatonfűzfő, János-hegy
- 5 | Avenue Gardens luxus lakópark,
belső udvar – Budapest
- 6 | Játsszótér – Tiszaújváros
- 7 | Al-Qasim Green University, egyetem-
város tájépítészete – Bábil (Irak)
- 8 | Abu Dhabi Ladies Club – Abu Dhabi
(UAE)
- 9 | Magánkert – Székesfehérvár
- 10 | Erzsébet tér – Mór
- 11 | Magánkert

DÍJAK

2010 | Larus-díj



KOVÁCS TAMÁS
1957. SZÉKESFEHÉRVÁR

DIPLOMA
Pollack Mihály Műszaki Főiskola
– magasépítő üzemmmérnök

Ybl Miklós Főiskola
– építész tervező szakmérnök

MUNKAHELYEK
Alba Regia Állami Ép. Ip. vállalat
Kolonnád Kft.
Látvány Stúdió Bt.
DENK Kft.

- MUNKÁK**
- 1 | Karb-Tech Kft. Iroda és raktár Székesfehérvár, Homoksor
 - 2 | Karb-Tech Kft. Iroda és raktár Kaposvár, Kanizsai u. 29-31.
 - 3 | Hungária Biztosító Irodaépület Gárdonyi, Szabadság út 13.
 - 4 | Alba-Volán fedeles lovarda Székesfehérvár, Sárkeresztúri út 2.
 - 5 | Családi lakóházak Mór, Nemes utca



KOZMA KLÁRA
1979. SZÉKESFEHÉRVÁR

DIPLOMA

Budapesti Műszaki Egyetem
Építészmérnöki kar – 2005

MUNKAHELYEK

- 2007 Örökségvédelmi Tervező és Szolgáltató Kft.
- 2006 – 2007 Konstruma Mérnöki Iroda Kft.
- 2005 – 2006 Szigeti és László Mérnöki Iroda Kft.
- 2005 Egyéni vállalkozó

MUNKÁK

- 1 | Zsinagóga emlékhely, Olaszliszka 2015 – vezető tervezők: M. Juhász Ágnes, Szécsi Zsolt
- 2 | VÁCI 1 üzletház, Budapest 2012 – vezető tervezők: M. Juhász Ágnes, Szécsi Zsolt (eredeti engedélyezési terv: Kőnig és Wágner Építésszek Kft. Párizsi partneriroda: Christian Biecher Assosiation)
- 3 | Rabbi ház, műemlék épület felújítása és átalakítása, Mád 2015 – vezető tervező: Szécsi Zsolt
- 4 | Családi ház, Budapest III. kerület 2013
- 5 | 6 lakásos társasház, Budapest XIV. kerület 2017 – vezető tervező: Szécsi Zsolt



KÚTHY ANIKÓ
1987. SZÉKESFEHÉRVÁR

DIPLOMA

SZIE-Ybl Miklós Építéstudományi Kar
– Építészmérnök (Bsc) – 2011
SZIE-Ybl Miklós Építéstudományi Kar
– Tervező Építészmérnök (Msc) – 2013

MUNKAHELYEK

Sokon Kft.
SzeRaKo Építész Iroda
Egyéni vállalkozó

MUNKÁK

- 1 | 2016 Taksony családi ház
/ SzeRaKo Építész Iroda /
- 2 | 2013 Msc Diploma – Kutyas Terápia
és Tréning Központ
/ SzeRaKo Építész Iroda /
- 3 | 2015 Budapest családi ház
/ SzeRaKo Építész Iroda /
- 4 | 2015 Csepel családi ház
/ SzeRaKo Építész Iroda /
- 5 | 2011 Bsc Diploma – Történelmi Múzeum
/ SzeRaKo Építész Iroda /
- 6 | 2016 Csömör családi ház
/ SzeRaKo Építész Iroda /
- 7 | 2015 Balatonfüred társasházak
/ SzeRaKo Építész Iroda /



LAKI FERENC
1957. SZÉKESFEHÉRVÁR

DIPLOMA

PMMF magasépítő üzemmérnök
és műszaki tanár

MUNKAHELYEK

ARÉV
Optimum Kft.
Kupola Kft.
Fe-Me-Fa Építő Kft.

MUNKÁK

- 1 | Családi ház 1990
- 2 | Családi ház 90-es évek, Mór
- 3 | Parasztház felújítás 2014, Csákberény
- 4 | Adony Szolgáltatóház 2006
- 5 | Templom felújítás és toronysícsak csere 2014
- 6 | Játék az eresszel 2004
- 7 | Családi ház 2008



LÁZÁR ZOLTÁN
1961. BUDAPEST

DIPLOMA
Okleveles építész mérnök – 1985

MUNKAHELYEK
Alba Regia ÁÉV
Egyéni vállalkozó
Archinform '97. Bt.
Mégfagyott Zene Kft.
Csillagtorony Kft.
Egyéni vállalkozó

DÍJAK, ELISMERÉSEK
– Szentendre, pályázati dícséret – 1986
– Fejér Megyei Építőipari Nívódíj – Iroda-
épület – Sárszentmihály, Árpád u. 1/a.

MUNKÁK
1 | Irodaépület és teljes telephely,
Masterplast Nyrt., Sárszentmihály
2 | Kétlakásos lakóépület, Székesfehérvár
3 | Négylakásos 3 szintes lakóépület,
Székesfehérvár
4 | Kétlakásos 2 szintes lakóépület,
Budapest
5 | Családi ház, Balatonyörök
6 | Családi ház, Törökbálint



LŐRINCZ ATTILA
1961. SZÉKESFEHÉRVÁR

DIPLOMA
Budapesti Műszaki Egyetem
Építész mérnöki Kar – 1987

MUNKAHELYEK
Fejér Megyei Tervező Iroda
MÉRMŰ Kft.
Érték-Forma Bt.

SZAKMAI TEVÉKENYSÉG
1997–1999 Érték forma folyóirat
1998–2002 Építész Műhely folyóirat
1999–2002 Építész Közlöny folyóirat

DÍJAK
1992 | „Év Lakóháza” pályázat Fejér m. díjazott
(saját családi házáért)
2003 | Baranya m. „Az építészeti kultúráért” I. díj*
2003 | „Év Bramac tetője” I. díj*
2004 | „Terca Téglaburkolatok” III. díj*
* a villányi Gere-borászatért
2009 | „Év Kingspan csarnoka” I. díj
Székesfehérvár, logisztikai raktárért
2012 | „Fémlemezfedések az építészetben” díj
Tatabánya Innovációs Központ tervéért

MEGVALÓSULT MUNKÁK
1 | Pilótaképző központ, Debrecen 2014
2 | „E” jelű raktárcsarnok, Debrecen 2012
3 | „J” jelű raktárcsarnok, Debrecen 2015
fotók Bujnovszky Tamás

MEGVALÓSÍTÁSRA VÁRÓ MUNKÁK
4 | Borászati központ, Vécs 2015
5 | Borászat, Soponya-Tarnócapusztza 2016
6 | Innovációs Központ, Tatabánya 2012
7 | Hotel tanulmányterve, Tatabánya 2013
8 | Borászat, Szekszárd 2010



LUKÁCS RÓBERT

1961. BUDAPEST

DIPLOMA

Magasépítő üzemmérnök, műszaki tiszt
(KLKF 1979–1983)

MUNKAHELYEK

Magyar Néphadsereg – 1983-1984. 1. Katonai Főépítészvezetőség – művezető
Magyar Néphadsereg – 1984-1985. 1. KAFÉV. – építésvezető helyettes
Magyar Néphadsereg – 1985- 1989. Polgári védelmi törzssparancsnok
Ferrotechnika Gmk. – 1989-1992. Lapkiadó, társtulajdonos, magántervező
Flórianna Bútorgyártó Szövetkezet Bicske 1992–1995. Elnök, magántervező.
Profil Info Bt. – 1991–1996. Lapkiadó, társtulajdonos, magántervező
Bauszter Kft. – 1996-tól Főállású ügyvezető, tervező, tulajdonos

MUNKÁK

- 1 | Pincészet
- 2 | Főhomlokzaton elhelyezett garázs
- 3 | Lindab gyors lakóház rendszerére tervezett épület
- 4 | Helyszínen vetett vályogtéglából készült hagyományos parasztház lakóépület
- 5 | Modern kúria
- 6 | Tetőkialakítás oromfal képzéssel
- 7 | Teherautó garázs és szolgáltató épület
- 8 | Lovastanya
- 9 | Nyaralóból kialakított lakóház



MAHLER GYÖRGY
1958. SZÉKESFEHÉRVÁR

DIPLOMA

Okl. építőmérnök 1983
Mérnöküzemgazdász 1991
Okl. építészmérnök 2011

MUNKAHELYEK

Alba Regia Építőipari Vállalat 1983–1990
Mester-Ker Kft. 1991–1993
Mahler Bt. 1994–

MUNKÁK

- 1 | Nyaraló, Balatonszéplak
- 2 | Erdői panzió, Kapoly
- 3 | Nagykovácsi
- 4 | Passzív ház, Székesfehérvár
- 5 | Velencei kilátó tervpályázat látványterv





MODROVITS IMRE
1943. GYŐR

DIPLOMA

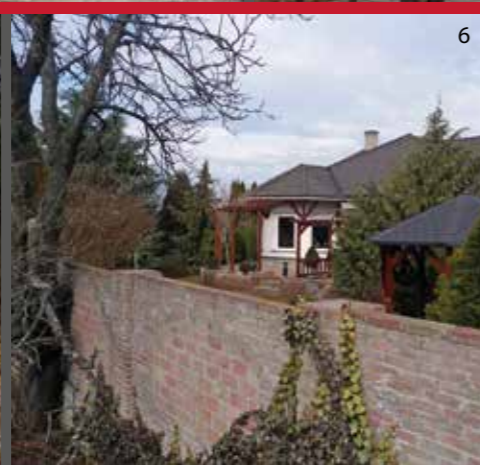
Budapesti Műszaki Egyetem
Építőmérnöki kar (1980)
Budapesti Műszaki Egyetem
Építészmérnöki kar (1991)

MUNKAHELYEK

Győr Megyei Állami Építőipari Vállalat
építésvezető
Móri Járási Hivatal Műszaki Osztály
osztályvezető
MJ. Város Székesfehérvár Műszaki Osztály
osztályvezető h.
2005-től nyugdíjas, vállalkozó tervező

MUNKÁK

- 1 | Többgenerációs
családi házak – Mór 1976
- 2 | Befejezés előtt álló
családi ház – Mór 2016
- 3 | Családi ház – Csákbéreny 2016
- 4 | Pincesor – Mór 1980
- 5 | Barkács áruház falusias
környezetben – Mór 2015
- 6 | Ipari csarnok – Mór 2015



NAGY TAMÁS
1959. SZÉKESFEHÉRVÁR

DIPLOMA

Budapesti Ybl Miklós Műszaki Főiskola
Magasépítő szak – 1981

MUNKAHELYEK

FÁÉV-ARÉV Tervező Iroda
IKV Székesfehérvár
NOVÁTOR Ksz.
GIPSZ TREND Kft.
Egyéni vállalkozó

MUNKÁK

- 1 | Parasztház átalakítás
Kőhányáspuszta 1998
- 2 | Családi ház Székesfehérvár 2003
- 3 | Családi ház Székesfehérvár 2001
- 4 | Családi ház Székesfehérvár 1990
- 5 | Családi ház Úrhida 2008
- 6 | Családi ház Székesfehérvár 2001
- 7 | Családi ház Kőszárhegy 2001
- 8 | Vitál Club Kft. 1991-1999-2002
- 9 | Korona Diszkont Áruház
(bővítés-átalakítás) 2001
- 10 | TPZ Kft. üzlet, műhely 1996



NÉMETH KRISZTINA
1975. MÓR

DIPLOMA

Szent István Egyetem,
Építészmérnöki szak 2002.
Szent István Egyetem,
Építész tervezői szakmérnöki szak 2007.
Budapest Műszaki Egyetem, Középülettervezési Tanszék, Mesterkurzus 2012.

OKTATÓI TEVÉKENYSÉG

2013. Építész mesterkurzus konferenciorozat, építészet és kultúra előadások, BME Építészmérnöki Kar, témavezető: Cságoly Ferenc DLA

2014. Középülettervezés 2. című tárgy műtermi konzulense, tankörvezető: Vannay Miklós DLA, BME Építészmérnöki Kar

2015–2016. Középülettervezés 2. című tárgy műtermi konzulense, tankörvezető: Karácsony Tamás DLA, BME Építészmérnöki Kar

MUNKÁK

- 1 | Szépművészeti Múzeum, Román csarnok és kapcsolódó tereinek rekonstrukciója (vezető tervező: Mányi István) 2013–2016.
- 2 | Soproni Német Nemzetiségi Általános Iskola bővítése 2017.
- 3 | M4-es metró Rákóczi téri állomás (vezető tervező: Dévényi Tamás) 2006–2007.
- 4 | Lovasberényi lakóépület és műhely (Rádl Zoltánnal) 2007–2012.



NÉMETH LÁSZLÓ
1962. SZÉKESFEHÉRVÁR

DIPLOMA

Budapesti Műszaki Egyetem
Építészmérnöki Kar – 1986

MUNKAHELYEK

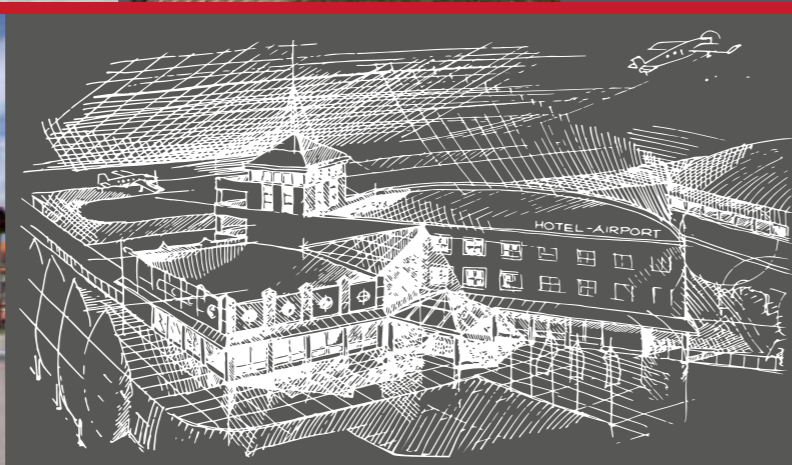
Fejér Megyei Tervező Iroda
TEMPÓ Kiszövetkezet
Önálló foglalkozású tervező
NÉ-MÓ Mérnöki Iroda Kft.
Szfvár Megyei Jogú Város Polgármesteri
Hivatal Városfejlesztési Igazgató
NÉ-MÓ Mérnöki Iroda Kft.
Egyéni vállalkozó

DÍJAK

- 1992 „Az év lakóháza” pályázat
„Lakáskultúra” különdíja (saját lakóház)
- 2007 Építőipari Nívódíj – Kereskedelmi és Vendéglátóipari Középiskola, Székesfehérvár
- 2012 Fejér Megyei Építőipari Nívódíj
„Napsugár” lakópark, Székesfehérvár
- 2013 Fejér Megyei Építőipari Nívódíj
Albalux telephely, Székesfehérvár

MUNKÁK

- 1 | Kereskedelmi és Vendéglátóipari Szakközépiskola, Székesfehérvár 1990
- 2 | Ravatalozó, Mór 2014
- 3 | 28 lakásos „Napsugár” lakópark, Székesfehérvár 2002
- 4 | Albalux telephely, Székesfehérvár 2006
- 5 | Aprók Háza Tagóvoda – átalakítás, Dunaújváros 2017
- 6 | Üzlet- és lakóépület, Székesfehérvár 2008





**NÉMETHNÉ
MÓCZ MARIANNA**

1965. ENYINC

DIPLOMA

Budapesti Műszaki Egyetem
Építészmérnöki Kar – 1989

MUNKAHELYEK

„SÁG” Építő Rt.
NÉ-MÓ Mérnöki Iroda Kft.
Egyéni vállalkozó

DÍJAK

1992. „Az év lakóháza” pályázat
„Lakáskultúra” különdíja
(saját lakóház)
2004. „Bramac” pályázat – III. díj
2007. „Bramac” pályázat – díjazott

MUNKÁK

- 1 | Családi ház, Székesfehérvár, Kassai u.
- 2 | Családi ház, Székesfehérvár, Régi Csóri u.
- 3 | Családi ház, Székesfehérvár, Lajta u.
- 4 | Családi ház, Velence, Kemping u.
- 5 | Családi ház, Székesfehérvár, Attila u.

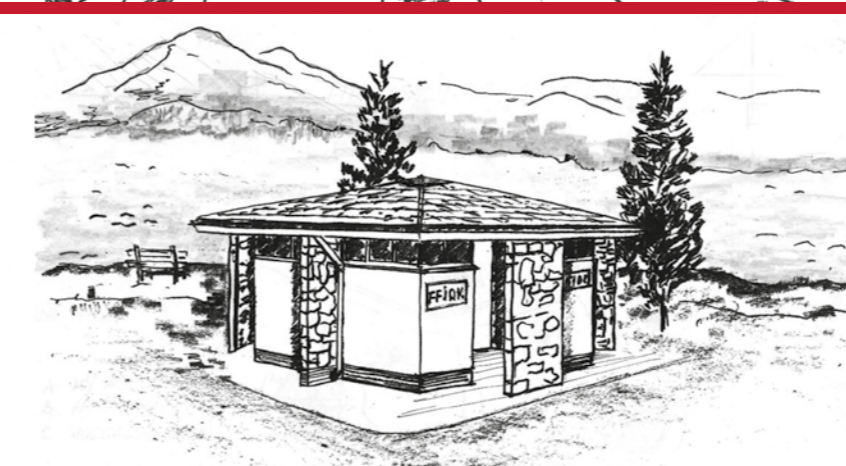
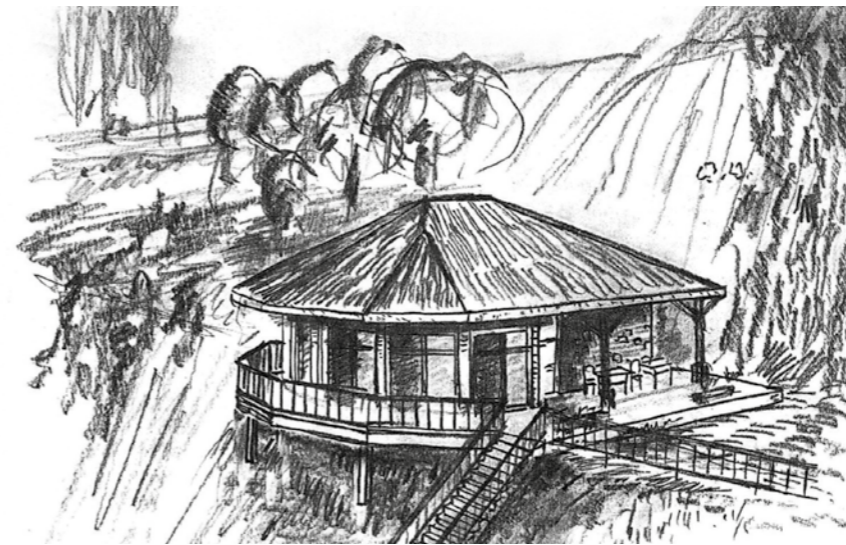


PENCZ IMRE
1969. MÓR

DIPLOMA
Széchenyi István Műszaki Főiskola, Győr

MUNKAHELYEK
1992–1994 Larus Kft. Velence
1994– saját vállalkozás

- MUNKÁK
- 1 | Lakóház átalakítás, Bodajk 2005
 - 2 | Családi ház, Bodajk 1996
 - 3 | Iroda, Csetény 2013
 - 4 | Családi ház, Mór 2006
 - 5 | Családi ház, Csókakő 2015
 - 6 | Családi ház, Zsámbék 2004
 - 7 | Családi ház, Pusztavám 2016
 - 8 | Iroda, Székesfehérvár 2015
 - 9 | Családi ház, Bodajk 2016
 - 10 | Családi ház, Sukoró 2003
 - 11 | Cukrászda, Székesfehérvár 2004
 - 12 | Hétfégyi ház, Fehérvárcsurgó 2016
 - 13 | Családi ház, Kincsesbánya 2016



PETŐ ISTVÁN
1949. BUDAPEST

DIPLOMA

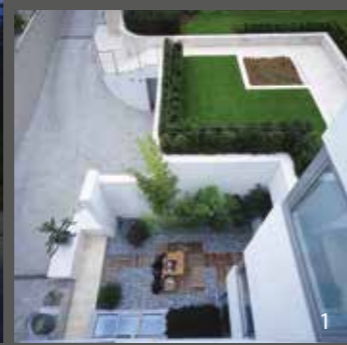
Ybl Miklós Műszaki Főiskola 1977
Pécsi Tudományegyetem
Pollack Mihály Műszaki Kar 2006

MUNKAHELYEK

Veszprémi Tervező Iroda
Fejér Megyei Kórház
Agrober Székesfehérvár
Magyar Posta
Fehérep Kft.
Kőcentrum Kft.
Jáky József Építőipari Technikum
nyugdíjas magántervező

MUNKÁK

- 1 | Gánt, alapítványi szálló 1992
- 2 | Csákvár, polgármesteri hivatal 2000
- 3 | Üröm, sorház 2002
- 4 | Pécs, kilátó – kávézó 2004
- 5 | Gyenesdiás – prészház 2004
- 6 | Balaton, öltöző – mosdó 2003



PLÁJER JÁNOS
1964. BUDAPEST

DIPLOMA

Budapesti Műszaki Egyetem,
Építésztechnológiai Kar, okleveles
építésztechnológus 1988
Mesteriskola XII. ciklus 1992

MUNKAHELYEK

Lakóterv, Finta Műterem
Finta és Társai Építész Stúdió Kft.
Óbuda Építész Stúdió Kft.

MUNKÁK

- 1 | 3 lakásos társasház, Budapest
(társtervező: Szabó Tamás)
- 2 | Bécsi Corner Irodaház
(társtervező: Peschka Alfréd)
- 3 | Takata gyár, Miskolc (társtervezők:
Darabos Márta, Dobrányi Ákos)
- 4 | Arborétum lakópark, Kecskemét
- 5 | Interspar, Diósd
(társtervező: Sajtos Gábor)
- 6 | Kunigunda lakópark
(társtervező: Olbert Krisztián)
- 7 | Sasadliget II. ütem lakópark
(társtervező: Gyüre Zoltán)
- 8 | Bozsik stadion, Budapest
(társtervező: Kormos Szabolcs)



POZSGAI ANGÉLA
1972. KISKUNHALAS

DIPLOMA

Budapesti Műszaki Egyetem Építészmérnöki kar

MUNKAHELYEK

Krajcsovics Építésziroda

Érték-Forma Bt.

Fehérvár Építész Kft.

2003-tól a TH Építész Stúdió Kft. ügyvezetője

2008-tól a Székesfehérvári Építészeti

Műszaki Tervtanács tagja

DÍJAK

1997 A dunaföldvári szovjet laktanya
újrahasznosítására kiírt országos
tervpályázat – I. helyezés

2004 TV2 székház homlokzatának
átalakítására kiírt meghívásos
tervpályázat – I. helyezés

MUNKÁK

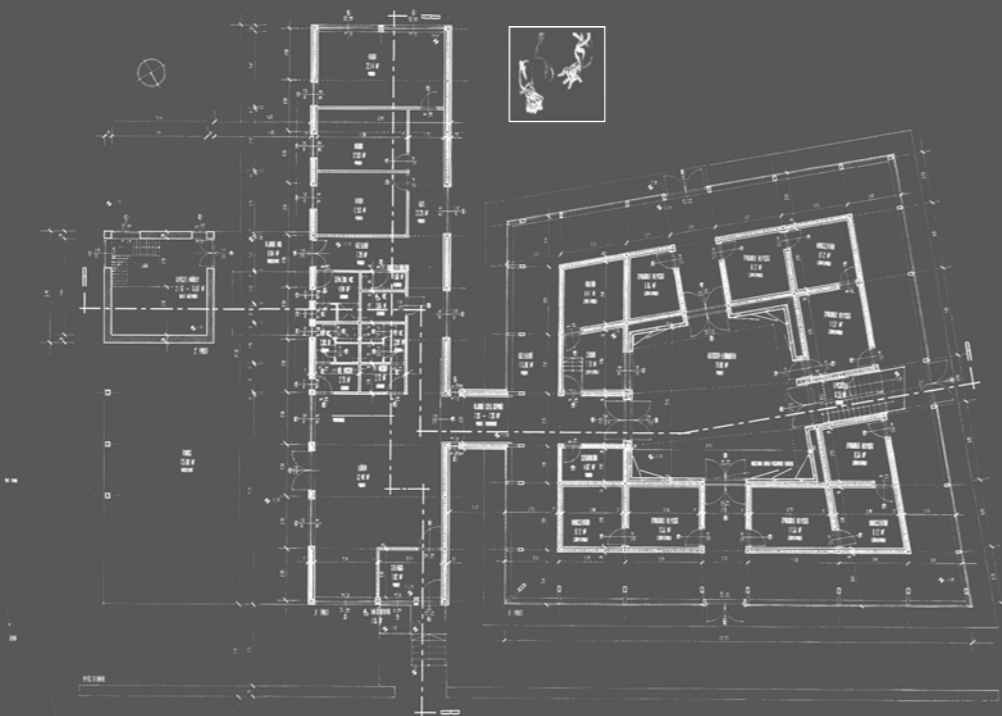
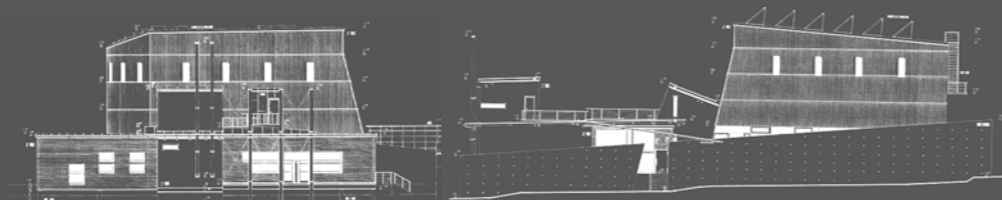
- 1 | Templom, Székesfehérvár
- 2 | Suzuki autószalón, Székesfehérvár
- 3 | Raktárcsarnok irodákkal, Halásztelek
- 4 | Raktárcsarnok irodákkal, Pákozdi
- 5 | Társasház, Székesfehérvár
- 6 | Zölség- gyümölcs-feldolgozó és
hűtőház irodaépülettel, Kiskőrös
- 7 | Családi ház, Szentendre
- 8 | Családi ház, Kiskőrös
- 9 | Családi ház, Kiskőrös
- 10 | Családi ház belsőépítészeti terve
(Enteriőr designer: László Péter)
- 11 | Peugeot – Citroën – Toyota autószalón,
Székesfehérvár



„A gondok mindigre mind ugyan- azok, lerázhatatlanok, időtlenek. Hiszen az embernek előbb önmagát kell megváltania. Újra meg- szenvedve a lét nehéz csodáját, s megmerít- kezve mély, belső tavaiban, az Egész Világot kell szívébe és művészi idegzetébe fognia: a nagy improvizáció, a szeretet kozmikus lázán át megtalálni helyét és önmagát, hogy egy- ségre lépjen a Mindennel, – egységre az is- tenekkel.”
(Szabados György)



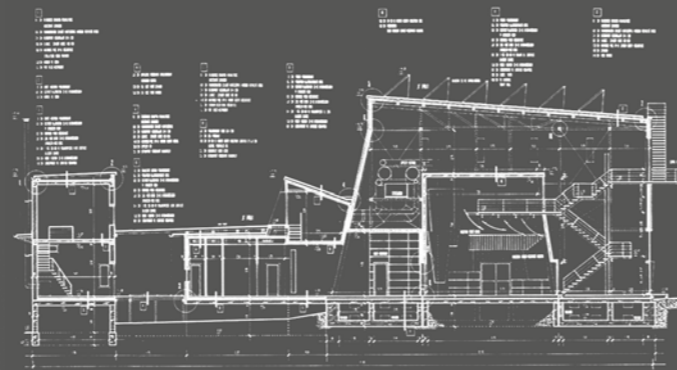
1



Makett fotók: Kurdi Zoltán



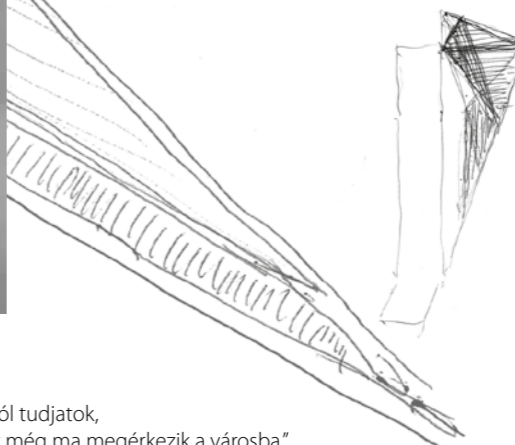
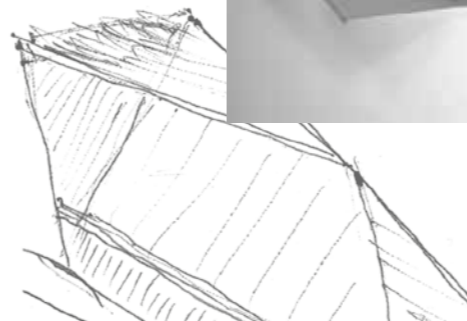
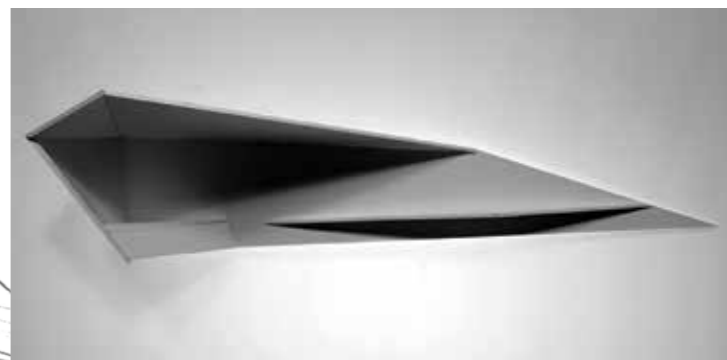
„Minden zenének épp a lényegét nem lehet leírni, csak azt le- het felvázolni, ami alkalmas arra, hogy azt a már szellemi tarto- mányt, azt a stílárís tisztaságot, karaktert elérjük, amit a zene- szerző megalkotott. (...) A lényeg az, hogy nem csupán az árva hangok váltják ki, adják meg a lehetőséget, bővölik elő az emberben azt az érzetet, amely végül is a stílust eleveníti meg. Itt van az interpretáló művé- szet létjogosultsága, hogyan tud élni azzal a lehetőséggel, amit a kotta ad, hogyan képes megidézni azt a szellemiséget és kialakítani egy stílust, olyat amelyet a zeneszerző lehetővé tett, körülhatárolt, feldobott.”
(Szabados György)



„A legjobb módja annak, hogy elérjünk egy buszt az, hogy lekéssük az előzőt.”



Várni, az nehéz. A várakozás óri fel az idegeket, az törli le a szar- vakat, az oszlat- ja el legjobban az önbizalmat.



„Nem a ti dolgotok, hogy az időkről és alkalmakról tudjatok, de a busz egész biztosan jönni fog, és aki hisz, az még ma megérkezik a városba.”

2



RÁDL ZOLTÁN
1968. SZÉKESFEHÉRVÁR

DIPLOMA

Szent István Egyetem – Ybl Miklós Műszaki Főiskolai Kar 2001.

MUNKAHELYEK

Fejér Megyei Szent György Kórház – Műszaki Osztály
Fonó Budai Zeneház
PILLÉR Ingatlanbefektetési Alapok
II. Kerületi Városfejlesztő Zrt.

MUNKÁK

- 1 | Improvizatív Zenei Műhely, Nagymaros Diplomaterv 2001.
- 2 | Buszmegálló, Lujza major 2016. Németh Krisztinával



REZSNYÁK PÉTER
1969. ESZTERGOM

DIPLOMA

Ybl Miklós Építőipari Műszaki Főiskola, 1991
Darmstadti minősített passzívháztervező, 2011

MUNKAHELYEK

1991 óta kivitelező építész
saját vállalkozásban

MUNKÁK

- 1 | Passzívház vázlattevé, Gárdony
- 2 | Passzívház terv dunai panorámával, Vác
- 3 | Megépült „zéró” energiás ház, Gárdony
- 4 | Megépült családi ház, Gárdony
- 5 | Passzívház, 14 fős bentlakásos otthon, Dömsöd
- 6 | Megépült, előminősített passzívház, Székesfehérvár
- 7 | „Zéró” energiás családi ház vázlattevé, Székesfehérvár
- 8 | Talajhővel hűtött/fűtött, megépült passzívház, Szentendre



RIBA ZSOLT
1974. SZÉKESFEHÉRVÁR

DIPLOMA

Budapesti Műszaki Egyetem
Építészmérnöki Kar

MUNKAHELYEK

Bánáti és Hartvig Építésziroda
Köztí Zrt.
Fehérvár Építész Kft.
Építés hatóság
Önálló tervező

MUNKÁK

- 1 | NYME GEO oktatási épület,
Székesfehérvár
- 2 | Családi ház, Székesfehérvár
- 3 | Autóbusz pályaudvar, Székesfehérvár
- 4 | Lakóház átalakítás üzletté,
Székesfehérvár
- 5 | Családi ház, Székesfehérvár
- 6 | Gaja-liget társasház, Székesfehérvár

Az 1., 3., 6. épületek tervezésében
a Fehérvár Építész Kft.-nél, Göde Ferenc
és Ertl Antal vezetése mellett vettem részt.



RIMAY TIBOR
1948. BUDAPEST

DIPLOMA

Vegyészmérnök
(Than K. Vegyip. Techn. 1967.)
Okl. építészmérnök (BME 1982.)

MUNKAHELYEK

Főv. 2. sz. Építőipari Vállalat
Főv. 4. sz. Építőipari Vállalat
Gépfelkar leányvállalat
Házép Bt.
Építési vállalkozó
Buda Plaza Kft.
RIMÉP Kft.

MUNKÁK

- 1 | Irodaépület Budapest 2008
- 2 | Hatlakásos társasház – Budapest 2017
- 3 | Háromlakásos társasház – Budapest 2016
- 4 | Családi ház – Sukoró 2000
- 5 | Családi ház – Szentendre 2016
- 6 | Irodaház – Affoltern, Svájc 2017
- 7 | Kétlakásos lakóépület – Kallem, Svájc 2017





ROMBAUER GÁBOR

1954. BUDAPEST

DIPLOMA

Budapesti Műszaki Egyetem, Építészmérnöki Kar
Okleveles építészmérnök

MUNKAHELYEK

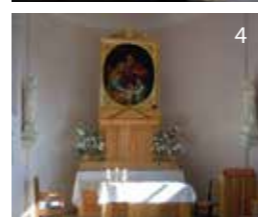
IPARTERV, statikus
Dunaújvárosi Tervező Iroda, építész, 1983-tól
vezető tervező
DTI építész műteremvezető
TÉRMŰHELY Kft. cégalapítás, ügyvezető
Hild József Építőipari Technikum,
Dunaújváros, óraadó
Szent Pantaleon Kórház és Rendelőintézet
Dunaújváros, főmérnök

ELISMERÉSEK

1983 | „Az építőipar kiváló dolgozója” elismerés a dunaújvárosi 16 tt. tervezéséért
2003 | SCHRAEDER díj a NABI világításáért (építész társszerző)
2008 | ALUTA díj a DUF homlokzatáért
2009 | Pest Megye Építészeti Nívódíja a szentendrei V8 Uszoda tervezéséért
2010 | Innovációs díjak a FIXI hőhídmentes termékcsalád kifejlesztéséért
2010 | FIABCI nívódíj a Dunaújvárosi DUF beruházásáért
2010 | Építészeti Nívódíj a Dunaújvárosi DUF A épületért
2013 | Fejér Megyei Építészeti Nívódíj
2013 | Csarnok Nagydíj regionális döntőbe került: Maxon, Plantart, Ratipur (utóbbi nagydíj)
2009–2012 | Három Ybl-díj jelölés

MUNKÁK

- 1 | Városi park, Dunaújváros
- 2 | Műveseállomás, Siófok
- 3 | OTP, Dunaújváros
- 4 | Lakóház, Dunaújváros
- 5 | Társasházak, Dunaújváros
- 6 | PLANTART áruház, Törökbálint
- 7 | V8 uszoda, Szentendre (teamvezető)
- 8 | Könyvtár, Dunaújváros
- 9 | Maxon gyár, Veszprém



SZABÓ ZSOLT
1963. BUDAPEST

DIPLOMA
Budapesti Műszaki Egyetem
Építésztechnológiai Kar
Ybl Miklós Műszaki Főiskola
Magasépítő Kar

MUNKAHELYEK
IPARTERV, Budapest
AGROBERV Fejér Megyei Iroda
Agrokomplex Mérnöki Iroda Kft.
Larus-Harcon Kft.
Egyéni vállalkozó

- MUNKÁK**
- 1 | Imaház, Velence, 2011
Erdei László építésszel
 - 2 | Általános iskola, Velence, 1994
 - 3 | Ravatalozó, Velence, 1996
Erdei László építésszel
 - 4 | Szent Anna Kápolna felújítása és
környezetrendezése, Agárd, 2013
 - 5 | Műemlék lakóház homlokzat felújítása,
Székesfehérvár, 2015
 - 6 | Általános iskola bővítés,
Zichyújfalu, 1999
 - 7 | Présház, Sukoró, 2011



SZABÓ ZSOLT RÓBERT

1974. DUNAÚJVÁROS

DIPLOMA

Gépészmérnök-mérnök tanár (főiskolai diploma), 2001. DUF
Építész mérnök (főiskolai diploma), 2005. PMMFK
Építésztervező (Egyetemi), 2008. JPTE

MUNKAHELYEK

ISD Dunaferr Zrt.
Dunanett Kft.
Fejérduna-Ép Kft.
Tradíciómanufaktúra Kft.
Pentele Terv Kft.

ELISMERÉSEK

ProPentele-díj, 2015

MUNKÁK

- 1 | Pentele Monostora (Szent Pantaleimon Monostor)
- 2 | Monostor emlékhely – hidrokinetikus erőmű
- 3 | Turisztikai attrakció... Szalki sziget fejlesztés
- 4 | Mondbach – Frankl kúria felújítás
- 5 | Brisbain, Ausztrália társasház
- 6 | Családi ház, Kulcs
- 7 | Sorház, Dunaújváros
- 8 | Családi ház, Dunaújváros
- 9 | Családi ház, Dunaújváros
- 10 | Ikerház ház, Kulcs
- 11 | Családi ház, Dunaújváros
- 12 | Családi ház, Dunaújváros

Dunaújváros előtelepülése Dunapentele vagy Pentele, mely már az Árpádkorban is létezett. Itt állt egykoron – Duna egyik szigetén – a Szent Pantaleonról elnevezett monostor. A Pentelei Monostor együttes kilencszáz évig meghatározta városunk képét, történelmét. Penteléről és a szakrális komplexumról 25 középkori forrás is ír, ami történészek szerint a XI. század épülhetett. A szigeti rom területe 2,24 ha., 160x140 méteren terült el. 1238-ban megjelent legkorábbi oklevél Penteléről azt bizonyítja, hogy az Ondarnuk nemzetségbeli Bán volt a „Duna – szigeti” vezető apát. Az mongol invázió alatt a monostor felgyújtották, de később adományként többször gazdát cserélt. 1514-ben Lázár deák megrajzolta Magyarországot elsőnek mondott térképét (1522). Ezen „Pentele”-től Észak-keletre ábrázolja a „Monostor-Butybulas”-t. Az emlékhely kialakítására. Az építmény egy szakrális tér sziluettjeként jelenik meg, kelet-nyugati tájolással. A négy geometriai elem a négy evangélistára utal, a hét darab oszlop a hét vezérnek állít emléket, hiszen a magyarságnak ők jelentették az örömhírt (vérszerződés-egyesülés, bejövétel, letelepedés). Összesen tizenkét jelzés található az emlékhelyen (kapuzat, hét oszlop, apszis, emlékkő, koszorúzási fal és a szakrális sziluett) ami a tizenkét apostolra emlékeztet.





SZÉKELY MÁRTA
1961. BUDAPEST

DIPLOMA

Budapesti Műszaki Egyetem
Építészmérnöki Kar – 1984.

MUNKAHELYEK

Veszprém Megyei Tervező Iroda
Székely Bt.
Fehérvár ÉPÍTÉS Z Kft.
Magántervező

MUNKÁK

- 1 | Szent Kristóf Ház, Székesfehérvár
2013-2015. (társtervező)
- 2 | Családi ház, Velence 2011.
- 3 | Családi ház felújítás, bővítés,
Székesfehérvár 2016.
- 4 | Családi ház, Kisbér 2016. (társtervező)



SZIKSZ TIBOR ISTVÁN
1974. SZÉKESFEHÉRVÁR

DIPLOMA

Budapesti Műszaki Egyetem
Építészmérnöki Kar 2000.

MUNKAHELYEK

Pomsár és Társa Építész Iroda
Hevesi Építész Stúdió
Hat és Társa Építész Iroda

DÍJAK

- 2002 | Tatabánya, Fő tér szabályozási terve II. díj
- 2002 | Budapest, Ferenc tér kialakítása II. díj
- 2003 | Budapest, Dobos C. József Vendéglátóipari Középiskola bővítése – IV. díj

MUNKÁK

- 1 | Társasház, Budapest, Alsókubin utca 2010
- 2 | Légimentő állomás, Budaörs 2011
- 3 | Nyaraló, Balatonakarattya 2015
- 4 | Saját lakóház, Székefehérvár 2012
- 5 | Nyaraló, Balatonkenese, 2013
- 6 | Társasház, Budapest, Galambóc utca 2009



1



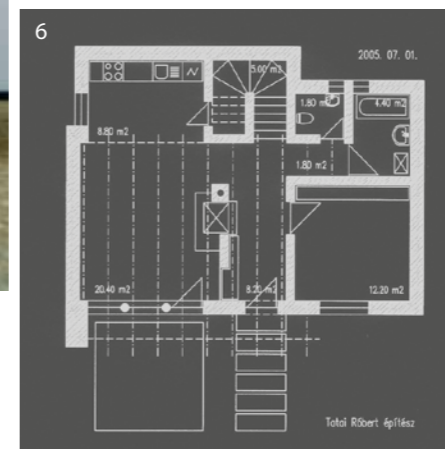
2



4



5



6



3



7



TATAI RÓBERT TAMÁS
1966. SZÉKESFEHÉRVÁR

DIPLOMA

Budapesti Műszaki Egyetem
Építésztechnológiai Kar 1990.

MUNKAHELYEK

1990–1991 Fejér Megyei Tervező Iroda
1992 Multi-Plan Kft.
1993–2015 Abacus 2000 Bt.
2016 – Egyéni vállalkozó

MUNKÁK

- 1 | Lakóépület átalakítása és bővítése
Székesfehérvár, 2003
- 2 | Kétlakásos lakóépület
Székesfehérvár, 2006
- 3 | Lakóépület átalakítása és bővítése
Székesfehérvár, 2009
- 4 | Bence-hegyi kilátó ötletpályázata
Velence, 2015
- 5 | A1-Magma Fitneszközpont
Székesfehérvár, 2003
- 6 | Saját lakóház vázlatterve
Székesfehérvár, 2005
- 7 | Lakóépület átalakítása és bővítése
Székesfehérvár, 2011



VIDOVICS PÉTER
1956. SZÉKESFEHÉRVÁR

DIPLOMA
Magasépítő üzemmérnök, 1977

MUNKAHELYEK
ARÉV
Strabag
"ÉPORG-95" Bt.

- MUNKÁK
- 1 | Zsámbék kétlakásos családi ház
 - 2 | Tolna megyei családi ház
 - 3 | Székesfehérvár ipari csarnok és fejépület
 - 4 | Balinka családi ház
 - 5 | Bakonycsérnye családi ház
 - 6 | Budapest kétlakásos családi ház



VINICZAI RÓBERT
1976. SZÉKESFEHÉRVÁR

DIPLOMA

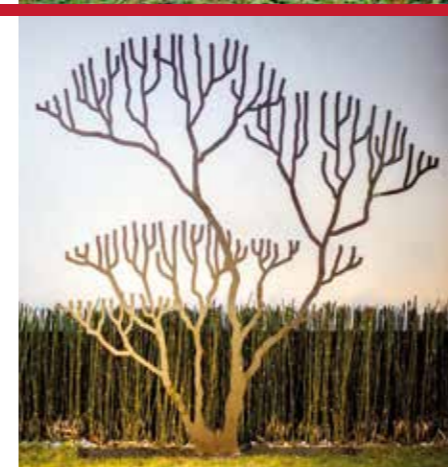
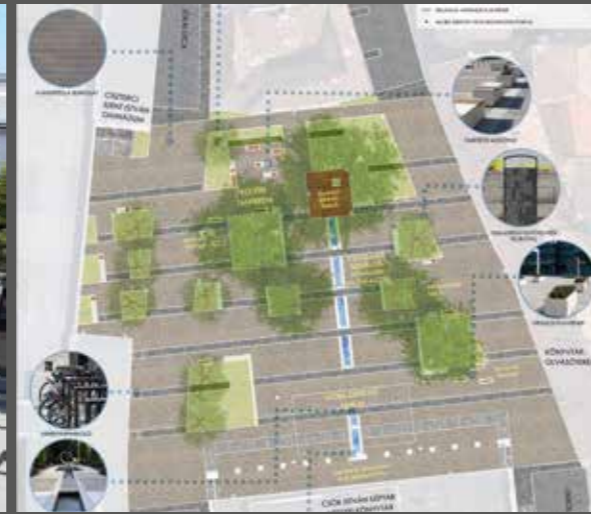
Széchenyi István Főiskola Győr
Építész mérnök – 1997

MUNKAHELYEK

Egyéni vállalkozó

MUNKÁK

- 1 | Lakóépület Gárdony 2015
- 2 | Gazdasági épület Úrhida 2011
- 3 | Lakóépület Győrújbarát 2007
- 4 | Lakóépület Székesfehérvár 2009
- 5 | Lakóépület Dudar 2009
- 6 | Lakóépület Iszkaszentgyörgy 2015



VOJTEK TÍMEA
1978. SZÉKESFEHÉRVÁR

**HERCZEGNÉ
GHYCZY ZSUZSANNA**
1973. SZÉKESFEHÉRVÁR

DIPLOMA
okl. tájépítész mérnök,
2002

DIPLOMA
okl. táj- és kertépítész
mérnök, 1998., MBA, 2003.

MUNKAHELYEK
KörTeKert Stúdió
CorTárs corten termékek

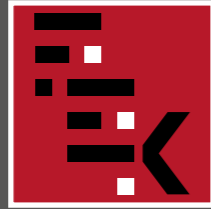
MUNKAHELYEK
KörTeKert Stúdió
CorTárs corten termékek

DÍJAK
2002. Szent István Egyetem,
Tájépítészeti, -védelmi
és -fejlesztési Kar
diplomadíja
2008, 2009. Kertművészeti
Napok, Fehérvárcsurgó,
legszebb stand díja

DÍJAK
2008, 2009. Kertművészeti
Napok, Fehérvárcsurgó,
legszebb stand díja
2012. Magyar Kertépítő Verseny,
megosztott első hely
2012. Év Kertje díjazott

TÁJ- ÉS KERTÉPÍTÉSZETI TERVEZÉS
Közterek
Természetvédelmi területek
Intézmények, irodák, üzemek környezete
Belső terek növénydekorációja
Magánkertek
Cortenacél termékek tervezése és gyártása

MOTTÓ
„Szerethető tereket, kerteket alkotunk.”



FEJÉR MEGYEI ÉPÍTÉSZEK KAMARÁJA: ÁCS MIKLÓS, ÁDÁM LÁSZLÓ, ÁDÁM ZSUZSANNA, AGÁRDI LÁSZLÓ, AKÚCS LEVENTE, ALBERT ZSUZSANNA, ÁRVA SÁNDOR, BAKSA JÓZSEF, BALÁZS FERENC, BÁNSÁGI SZILVIA, BÁRTFAI ANTAL, BARTUS TAMÁS, BENDE LAJOS, BENEDEK IMRE, BENICZKY SZABOLCS, BENKÖNÉ FÖLDI MARIANNA, BERCZ KRISZTINA, BÉRES GERGELY, BÉRES ZSOLT, BERREGI GYÖRGY, BERNWALLNER VILMOS, BODÓ BEÁTA, BOKOR ANDREA, BÓNA ILDIKÓ, BORSOS JÁNOS, BORY TIBOR, BORZÁK BALARÁM BÉLA, BOSNYÁK JÁNOS, BÖRÖNDI KÁROLY, BUDERER GÁBOR, BUSICS GYÖRGY, BUSICSNÉ ISZAK ZSUZSANNA, CSANÁDI ERVIN, CSILLAG TIBOR, CSILLAG TIBOR, CSISZÁR BALÁZS, CSIZMADIA ZSUZSANNA, CSOMOR SÁNDOR, CSORDÁS GYÖRGY, CSUTI ÁRPÁD FERENCNÉ, DÁNYÁDI ÁRON, DETRE CSABA, DEUTSCHMANN-NÉ BÖKE ZSUZSANNA, DOMJÁN JÓZSEF, DRASKOVICH ATTILA, DUFNER ISTVÁN, ÉDES GERGELY, ERDEI IBOLYA, ERDEI LÁSZLÓ, ERDÉLYI ERIKA, ERTL ANTAL, FARAGÓ IMRE, FARKAS ZOLTÁN, DR. FEKTI ANTALNÉ, FECZKÓ ISTVÁN, FEJES NÓRA ÁGOTA, FENDLE NOÉMI, FENES TAMÁS, FODOR EMESE, FÖLDESI JÓZSEF, FÖRHÉCZ GÁBOR, FRIEDRICH DÁVID, FÜLÖP ZOLTÁN, FÜLÖPNÉ NAGY MELINDA, GAÁL VERONIKA AFRODITÉ, GÁSPÁR LÁSZLÓ, GEIST ISTVÁN, GELENCSÉR OLIVÉR, GIESZ GÁBOR, GORZÁS ADRIENN, GÖDE FERENC, GYOVAI LÁSZLÓ, HAJDÚ JÁNOS, HAJÓS IMRE, HAJÓSNÉ JAUCH KATALIN, HALASI SZILÁRD, HAVASI JÁNOS, HERCZEGNÉ GHYCZY ZSUZSANNA, HETESSY MIKLÓS, HOFFMANN MÓNICA, HOLLÓSI TAMÁS, HORGOS LÁSZLÓ, HORVÁTH BÁLINT, HORVÁTH LÓRÁNT, HORVÁTH KRISZTINA, HUJBER JENŐ, HUSZÁRIK KRISZTIÁN, IGARI ANTAL, IZMINDI RÉKA, JÁNSZKY GYÖRGYI, JÄGER MÁRTA, JESZENSZKY MARIANNA, JÓZSA ISTVÁN, JUHÁSZ ZSUZSA, KALINICS MIKLÓS, KAMARÁS JÓZSEF, KAPÁS ILDIKÓ, KARÉ KRISZTIÁN, KARIKÓNÉ CZANEK HENRIETTA, KASZTI TAMÁS, KATONA PÉTER, KÁMÁN BÉLA, KEGYES BRASSAI MÁRIA, KEILBACH JÁNOS, KEMECSEI IMRE, KESZEI BALÁZS, KLEMENS ANTAL, KLENOVICS-HORTOBÁGYI ÉVA, KIS LAJOS, KIS ZSOLT, KISZELY GERGELY, KOCSIS GYÖNGYI, KOÓS KÁROLY, KONRÁD PÉTER, KÓNYA TAMÁS, KORCSÁK JELISZEJ, KOSELÁK-MIKE ENIKŐ, KÓSZÓ FERENC, KOSZPEK ATTILA, KOVÁCS GYÖRGY, KOVÁCS KRISZTINA, KOVÁCS KRISZTINA TÍMEA, KOVÁCS PÉTER, KOVÁCS TAMÁS, KOVÁCS ZSOLT, KOZMA KLÁRA, KRASZLÁN ZOLTÁN, KROKOVAY ATTILA, KUN TÍMEA, KÚTHY ANIKÓ, LADÓCZKI ATTILA, LAJGUT PÁL, LAKI FERENC, LÁZÁR ZOLTÁN, LÖRINCZ ATTILA, LÖRINCZ JÓZSEF, LUKÁCS RÓBERT, LUKÁCS-NAGY JÁNOS, MAHLER GYÖRGY, MAJSZLINGER TIBOR, MÁRIÁS NYINA, MARJANEK JÓZSEF, MARKÓ ISTVÁN, MÁRKOSI ZOLTÁN, MÁTÉ NYÍRI PÉTER, MÁTRAI CSABA, MEZŐ FIXEK MÓNICA, MIKLÓSI TIBOR, MIKUS MELINDA, MODROVITS IMRE, MOLT KLÁRA, MOLNÁR ISTVÁN, MOLNÁR JÓZSEF, MOLNÁR NÓRA, MOLNÁR SZABOLCS, MÓRICZ PÉTER, MÓRICZ ZOLTÁN, MUNDI JÓZSEF, MUSKOVITS ISTVÁN, MUSKOVITS LÁSZLÓ, NAGY SÁNDOR, NAGY TAMÁS, NÉMETH KRISZTINA, NÉMETH LÁSZLÓ, NÉMETH TIBOR WALTER, NÉMETHNÉ MÓROCZ MARIANNA, NOVÁK RÓBERT, NYÁRI JÓZSEF, ÖTVÖS KRISZTIÁN, PÁGER PÉTER, PAP ESZTER, PAPP MÁTYÁS, PAPP MIKLÓS, PÁLINKÁS ISTVÁN, PENCZ IMRE, PERJÉSSY BARNABÁS, PETŐ ISTVÁN, DR. PINTÉR LAJOS, PINTÉR PÉTER, PLÁJER JÁNOS, PONGRÁCZ TÜNDE, POZSGAI ANGÉLA, PÖCZ GABRIELLA, RÁCZ JÓZSEF, RÁDL ZOLTÁN, REICHARDT ÁGOTA ZITA, REICHHARDT ÁKOS, REVÁKNÉ VARGA IRÉN, REZSNYÁK PÉTER, RIBA ZSOLT, RIMAY TIBOR, RIMÁN IMRE, ROMBAUER GÁBOR, RÜLL TAMÁS, SAJTOS CSONGOR, SAS VIKTOR, SÁGI PÉTER, SÁRKÖZI LAJOS, SCHMIDT PÉTER, SCHNEIDER ISTVÁN, SINGER ÁDÁM, SINGER LÁSZLÓ, SIPICZKI ZOLTÁN, SOMOGYI TAMÁS, SOMOSI VIKTOR, SOÓS FERENC, SÓTÉR ÁRPÁD, SZABÓ ISTVÁN, SZABÓ LAJOS ZSOLT, SZABÓ LÁSZLÓ, SZABÓ ZOLTÁN, SZABÓ ZOLTÁN, SZABÓ ZSOLT, SZABÓ ZSOLT RÓBERT, SZABÓ-LITS BERNADETT, SZAKÁL CSABA, SZÉKELY MÁRTA, SZÉKELY NÓRA, SZEKERESNÉ KOVÁCS ILDIKÓ, SZENCZI ATTILA, SZENDEFI LÁSZLÓNÉ, SZENDRŐI ÁGNES, SZIGETI GYULA, SZIKSZ TIBOR, SZILÁGYI-TÓTH ÁGNES, SZÖNYEGINÉ STEURER ILONA, SZÜCS ISTVÁN, TAKÁCS ZOLTÁN, TATAI LÁSZLÓ, TATAI RÓBERT, TÓTH ÁRPÁD CSABA, TÓTH BALÁZS, TÓTH JÓZSEF TIBOR, TÓTH LÁSZLÓ, TÓTH PÉTER, TÓTH ZOLTÁN, TVARUSKÓ ÁKOS, UNGVÁRY ÁRPÁD, VÁCZY KÁROLY, VAJNAI ENDRE, VARGA ISTVÁN, VARJASY ANIKÓ, VASS JENŐ, VERBÁSZI ANDREA, VERÉCZI CSINSZKA AJÁNDÉK, VIDÁNÉ VÖRÖS MÁRTA, VIDOVICS PÉTER, VINICZAI RÓBERT, VOJTEK TÍMEA, VÖRÖS FRIGYES, WIRTH MÁRIA, ZÁMBÓ JÓZSEF, ZUBOR ATTILA, ZUGOR-BITTER GABRIELLA, ZSÁMPÁR RÓZSA